

## İşgücü İstatistikleri, Ekim 2015 (15.01.2016)

### İşsizlik oranı %10,5 seviyesinde gerçekleşti

Türkiye genelinde 15 ve daha yukarı yaştakilerde işsiz sayısı 2015 yılı Ekim döneminde geçen yılın aynı dönemine göre 104 bin kişi artarak 3 milyon 147 bin kişi oldu. İşsizlik oranı ise 0,1 puanlık artış ile %10,5 seviyesinde gerçekleşti. Aynı dönemde; tarım dışı işsizlik oranı 0,1 puanlık artış ile %12,6 olarak tahmin edildi. 15-24 yaş grubunu içeren genç işsizlik oranı 0,4 puanlık azalış ile %19,3 olurken, 15-64 yaş grubunda bu oran 0,1 puanlık artış ile %10,7 olarak gerçekleşti.

### İstihdam oranı %46,2 oldu

İstihdam edilenlerin sayısı 2015 yılı Ekim döneminde, bir önceki yılın aynı dönemine göre 718 bin kişi artarak 26 milyon 856 bin kişi, istihdam oranı ise 0,5 puanlık artış ile %46,2 oldu.

Bu dönemde, tarım sektöründe çalışan sayısı 69 bin kişi, tarım dışı sektörlerde çalışan sayısı ise 649 bin kişi arttı. İstihdam edilenlerin %20,4'ü tarım, %20'si sanayi, %7,6'sı inşaat, %52'si ise hizmetler sektöründe yer aldı. Önceki yılın aynı dönemi ile karşılaştırıldığında hizmet sektörünün istihdam edilenler içindeki payı 0,8 puan artarken, sanayi sektörünün payı 0,5 puan, tarım sektörünün payı 0,3 puan azaldı, inşaat sektörünün payı ise değişim göstermedi.

### İşgücüne katılma oranı %51,6 olarak gerçekleşti

İşgücü 2015 yılı Ekim döneminde bir önceki yılın aynı dönemine göre 822 bin kişi artarak 30 milyon 3 bin kişi, işgücüne katılma oranı ise 0,6 puan artarak %51,6 olarak gerçekleşti. Aynı dönemler için yapılan kıyaslamalara göre; erkeklerde işgücüne katılma oranı 0,4 puanlık artışla %71,9, kadınlarda ise 0,9 puanlık artışla %31,8 olarak gerçekleşti.

### Mevsim etkilerinden arındırılmamış temel işgücü göstergeleri, Ekim 2014 - 2015

	Toplam		Erkek		Kadın	
	2014	2015	2014	2015	2014	2015
<b>(Bin)</b>						
<b>15 ve daha yukarı yaştakiler</b>						
Nüfus	57 249	58 134	28 274	28 711	28 975	29 423
İşgücü	29 181	30 003	20 229	20 645	8 952	9 358
İstihdam	26 138	26 856	18 380	18 734	7 758	8 122
Tarım	5 404	5 473	2 885	2 931	2 519	2 542
Tarım dışı	20 734	21 383	15 494	15 802	5 239	5 580
İşsiz	3 043	3 147	1 850	1 911	1 194	1 235
İşgücüne dahil olmayanlar	28 068	28 131	8 045	8 066	20 023	20 065
<b>(%)</b>						
İşgücüne katılma oranı	51,0	51,6	71,5	71,9	30,9	31,8
İstihdam oranı	45,7	46,2	65,0	65,2	26,8	27,6
İşsizlik oranı	10,4	10,5	9,1	9,3	13,3	13,2
Tarım dışı işsizlik oranı	12,5	12,6	10,3	10,5	18,3	18,0
<b>15-64 yaş grubu</b>						
İşgücüne katılma oranı	55,6	56,5	76,8	77,4	34,3	35,4
İstihdam oranı	49,7	50,4	69,7	70,1	29,6	30,6
İşsizlik oranı	10,6	10,7	9,3	9,4	13,6	13,5
Tarım dışı işsizlik oranı	12,5	12,6	10,4	10,5	18,4	18,0
<b>Genç nüfusta (15-24 yaş) işsizlik oranı</b>	19,7	19,3	16,9	17,2	24,8	23,1

Tablodaki rakamlar yuvarlamadan dolayı toplamı vermeyebilir.

## Kayıt dışı çalışanların oranı %33,6 olarak gerçekleşti

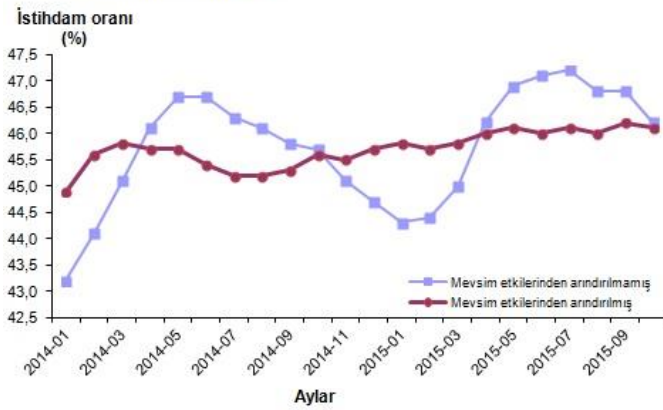
Ekim 2015 döneminde herhangi bir sosyal güvenlik kuruluşuna bağlı olmadan çalışanların oranı, bir önceki yılın aynı dönemine göre 1,4 puan azalarak %33,6 olarak gerçekleşti.

## Mevsim etkilerinden arındırılmış istihdam azaldı, işsizlik arttı

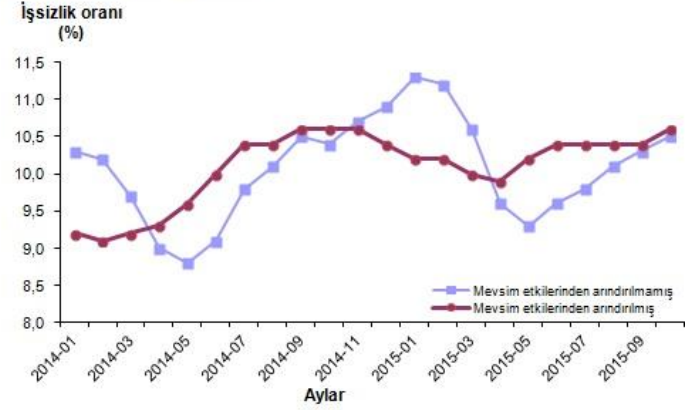
Mevsim etkilerinden arındırılmış istihdam bir önceki döneme göre 39 bin kişi azalarak 26 milyon 772 bin kişi olarak gerçekleşti. İstihdam oranı 0,1 puanlık azalış ile %46,1 oldu.

Mevsim etkilerinden arındırılmış işsiz sayısı bir önceki döneme göre 56 bin kişi artarak 3 milyon 180 bin kişi olarak gerçekleşti. İşsizlik oranı da 0,2 puanlık artış ile %10,6 oldu.

### İstihdam oranı, Ekim 2015



### İşsizlik oranı, Ekim 2015



Mevsim etkilerinden arındırılmış işgücüne katılma oranı bir önceki döneme göre 0,1 puanlık azalış ile %51,5 olarak gerçekleşti. Ekonomik faaliyete göre istihdam edilenlerin sayısı, tarım sektöründe 93 bin kişi azalırken, sanayi sektöründe 36 bin, hizmet sektöründe 16 bin, inşaat sektöründe ise 2 bin kişi arttı.

## Mevsim etkilerinden arındırılmış temel işgücü göstergeleri, Ekim 2014 – 2015

	İşgücü (Bin)	Değişim oranı <sup>(1)</sup> (%)	İstihdam (Bin)	Değişim oranı <sup>(1)</sup> (%)	İşsiz (Bin)	Değişim oranı <sup>(1)</sup> (%)	İşgücüne		Tarım dışı nüfusta		
							katılma oranı (%)	İstihdam oranı (%)	İşsizlik oranı (%)	İstihdam oranı (%)	İşsizlik oranı (%)
<b>2014 Ekim</b>	29 161	0,6	26 084	0,7	3 077	-0,3	50,9	45,6	10,6	12,6	19,4
<b>Kasım</b>	29 202	0,1	26 110	0,1	3 092	0,5	50,9	45,5	10,6	12,7	19,3
<b>Aralık</b>	29 232	0,1	26 204	0,4	3 029	-2,0	50,9	45,7	10,4	12,5	19,0
<b>2015 Ocak</b>	29 347	0,4	26 344	0,5	3 003	-0,9	51,1	45,8	10,2	12,3	18,5
<b>Şubat</b>	29 263	-0,3	26 288	-0,2	2 976	-0,9	50,9	45,7	10,2	12,2	18,5
<b>Mart</b>	29 358	0,3	26 409	0,5	2 949	-0,9	51,0	45,8	10,0	12,1	18,2
<b>Nisan</b>	29 424	0,2	26 505	0,4	2 919	-1,0	51,0	46,0	9,9	12,0	18,0
<b>Mayıs</b>	29 621	0,7	26 605	0,4	3 015	3,3	51,3	46,1	10,2	12,3	18,7
<b>Haziran</b>	29 719	0,3	26 616	0,0	3 103	2,9	51,4	46,0	10,4	12,6	19,2
<b>Temmuz</b>	29 779	0,2	26 675	0,2	3 104	0,0	51,4	46,1	10,4	12,5	19,2
<b>Ağustos</b>	29 748	-0,1	26 643	-0,1	3 105	0,0	51,3	46,0	10,4	12,5	18,6
<b>Eylül</b>	29 935	0,6	26 811	0,6	3 124	0,6	51,6	46,2	10,4	12,5	18,6
<b>Ekim</b>	29 952	0,1	26 772	-0,1	3 180	1,8	51,5	46,1	10,6	12,7	19,0

(1) Değişim oranı bir önceki döneme göre hesaplanmıştır.