

## İşgücü İstatistikleri, Ağustos 2015 (16.11.2015)

### İşsizlik oranı %10,1 seviyesinde gerçekleşti

Türkiye genelinde 15 ve daha yukarı yaştakilerde işsiz sayısı 2015 yılı Ağustos döneminde geçen yılın aynı dönemine göre 114 bin kişi artarak 3 milyon 58 bin kişi oldu. İşsizlik oranı ise değişim göstermeyerek %10,1 seviyesinde gerçekleşti. Aynı dönemde; tarım dışı işsizlik oranı 0,1 puanlık artış ile %12,4 olarak tahmin edildi. 15-24 yaş grubunu içeren genç işsizlik oranı 0,6 puanlık azalış ile %18,3 olurken, 15-64 yaş grubunda bu oran değişim göstermeyerek %10,3 olarak gerçekleşti.

### İstihdam oranı %46,8 oldu

İstihdam edilenlerin sayısı 2015 yılı Ağustos döneminde, bir önceki yılın aynı dönemine göre 837 bin kişi artarak 27 milyon 150 bin kişi, istihdam oranı ise 0,7 puanlık artış ile %46,8 oldu.

Bu dönemde, tarım sektöründe çalışan sayısı 202 bin kişi, tarım dışı sektörlerde çalışan sayısı ise 636 bin kişi arttı. İstihdam edilenlerin %22,2'si tarım, %19,3'ü sanayi, %7,5'i inşaat, %51'i ise hizmetler sektöründe yer aldı. Önceki yılın aynı dönemi ile karşılaştırıldığında hizmet sektörünün istihdam edilenler içindeki payı 0,6 puan, tarım sektörünün payı 0,1 puan artarken, sanayi sektörünün payı 0,7 puan azaldı, inşaat sektörünün payı ise değişim göstermedi.

### İşgücüne katılma oranı %52,1 olarak gerçekleşti

İşgücü 2015 yılı Ağustos döneminde bir önceki yılın aynı dönemine göre 951 bin kişi artarak 30 milyon 208 bin kişi, işgücüne katılma oranı ise 0,9 puan artarak %52,1 olarak gerçekleşti. Aynı dönemler için yapılan kıyaslamalara göre; erkeklerde işgücüne katılma oranı 0,5 puan artarak %72,6, kadınlarda ise 1,2 puanlık artışla %32,1 olarak gerçekleşti.

### Mevsim etkilerinden arındırılmamış temel işgücü göstergeleri, Ağustos 2014 - 2015

	Toplam		Erkek		Kadın	
	2014	2015	2014	2015	2014	2015
(Bin)						
<b>15 ve daha yukarı yaştakiler</b>						
Nüfus	57 098	57 973	28 200	28 632	28 898	29 341
İşgücü	29 257	30 208	20 326	20 795	8 931	9 413
İstihdam	26 313	27 150	18 515	18 972	7 798	8 179
Tarım	5 815	6 017	3 054	3 200	2 761	2 817
Tarım dışı	20 498	21 134	15 461	15 772	5 036	5 362
İşsiz	2 944	3 058	1 810	1 824	1 133	1 234
İşgücüne dahil olmayanlar	27 841	27 764	7 874	7 836	19 967	19 928
(%)						
İşgücüne katılma oranı	51,2	52,1	72,1	72,6	30,9	32,1
İstihdam oranı	46,1	46,8	65,7	66,3	27,0	27,9
İşsizlik oranı	10,1	10,1	8,9	8,8	12,7	13,1
Tarım dışı işsizlik oranı	12,3	12,4	10,2	10,1	18,2	18,4
<b>15-64 yaş grubu</b>						
İşgücüne katılma oranı	56,0	57,0	77,5	78,3	34,3	35,7
İstihdam oranı	50,2	51,1	70,5	71,3	29,9	30,9
İşsizlik oranı	10,3	10,3	9,1	8,9	13,0	13,4
Tarım dışı işsizlik oranı	12,4	12,4	10,2	10,1	18,3	18,5
<b>Genç nüfusta (15-24 yaş) işsizlik oranı</b>	18,9	18,3	17,1	15,6	22,4	23,3

Tablodaki rakamlar yuvarlamadan dolayı toplamı vermeyebilir.

## Kayıt dışı çalışanların oranı %35,1 olarak gerçekleşti

Ağustos 2015 döneminde herhangi bir sosyal güvenlik kuruluşuna bağlı olmadan çalışanların oranı, bir önceki yılın aynı dönemine göre 1,3 puan azalarak %35,1 olarak gerçekleşti.

## Kamu istihdamı %2,6 arttı

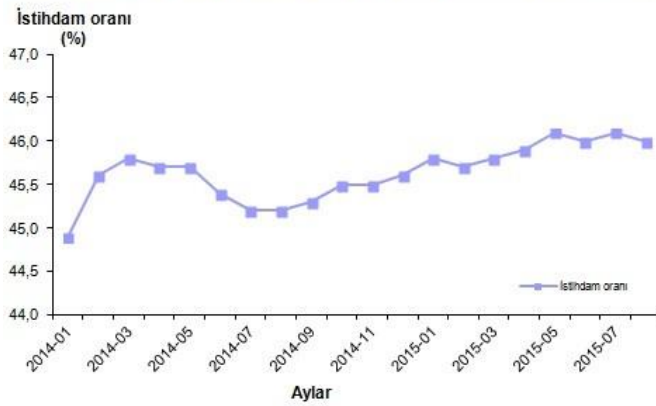
Maliye Bakanlığı tarafından derlenen verilere göre, 2015 yılı III. döneminde toplam kamu istihdamı 2014 yılının aynı dönemine göre %2,6 oranında artarak 3 milyon 509 bin kişi olarak gerçekleşti.

## Mevsim etkilerinden arındırılmış istihdam azaldı, işsiz sayısı değişmedi

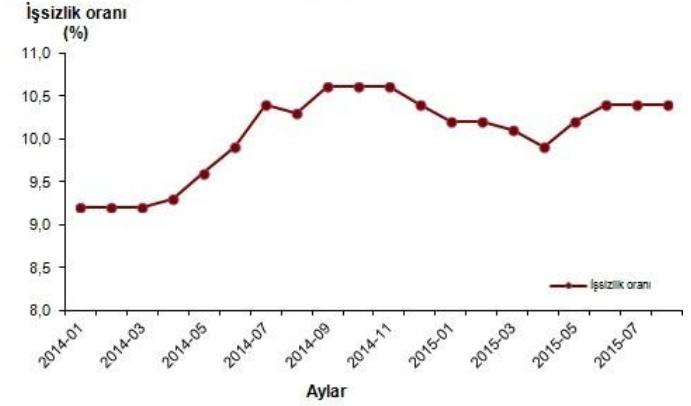
Mevsim etkilerinden arındırılmış istihdam sayısı bir önceki döneme göre 25 bin kişi azalarak 26 milyon 651 bin kişi olarak gerçekleşti. İstihdam oranı ise 0,1 puanlık azalış ile %46 oldu.

Mevsim etkilerinden arındırılmış işsiz sayısı bir önceki döneme göre değişim göstermeyerek 3 milyon 96 bin kişi olarak gerçekleşti. İşsizlik oranı da aynı düzeyde kalarak %10,4 oldu.

**Mevsim etkilerinden arındırılmış istihdam oranı, Ağustos 2015**



**Mevsim etkilerinden arındırılmış işsizlik oranı, Ağustos 2015**



Mevsim etkilerinden arındırılmış işgücüne katılma oranı bir önceki döneme göre 0,1 puanlık azalış ile %51,3 olarak gerçekleşti. Ekonomik faaliyete göre istihdam edilenlerin sayısı, sanayi sektöründe 84 bin kişi azalırken, tarım sektöründe 46 bin, hizmet sektöründe 10 bin, inşaat sektöründe ise 4 bin kişi arttı.

## Mevsim etkilerinden arındırılmış temel işgücü göstergeleri, Ağustos 2014 – 2015

	İşgücü (Bin)	Değişim oranı (%) <sup>(1)</sup>	İstihdam (Bin)	Değişim oranı (%) <sup>(1)</sup>	İşsiz (Bin)	Değişim oranı (%) <sup>(1)</sup>	İşgücüne		İşsizlik oranı (%)	Tarım dışı işsizlik oranı (%)	Genç nüfusta işsizlik oranı (%)
							katılma oranı (%)	İstihdam oranı (%)			
<b>2014 Ağustos</b>	28 810	0,2	25 829	0,3	2 981	-0,3	50,5	45,2	10,3	12,4	19,1
Eylül	29 006	0,7	25 928	0,4	3 078	3,3	50,7	45,3	10,6	12,7	19,1
Ekim	29 149	0,5	26 069	0,5	3 080	0,1	50,9	45,5	10,6	12,6	19,5
Kasım	29 195	0,2	26 097	0,1	3 097	0,6	50,9	45,5	10,6	12,7	19,4
Aralık	29 227	0,1	26 193	0,4	3 034	-2,0	50,9	45,6	10,4	12,5	19,0
<b>2015 Ocak</b>	29 343	0,4	26 336	0,5	3 007	-0,9	51,1	45,8	10,2	12,4	18,5
Şubat	29 261	-0,3	26 281	-0,2	2 980	-0,9	50,8	45,7	10,2	12,2	18,5
Mart	29 356	0,3	26 404	0,5	2 952	-0,9	51,0	45,8	10,1	12,1	18,2
Nisan	29 423	0,2	26 502	0,4	2 922	-1,0	51,0	45,9	9,9	12,0	18,0
Mayıs	29 617	0,7	26 603	0,4	3 014	3,1	51,3	46,1	10,2	12,3	18,7
Haziran	29 714	0,3	26 616	0,0	3 098	2,8	51,4	46,0	10,4	12,6	19,1
Temmuz	29 772	0,2	26 676	0,2	3 096	-0,1	51,4	46,1	10,4	12,5	19,1
<b>Ağustos</b>	29 747	-0,1	26 651	-0,1	3 096	0,0	51,3	46,0	10,4	12,5	18,5

(1) Değişim oranı bir önceki döneme göre hesaplanmıştır.