

## İşgücü İstatistikleri, Haziran 2018 (17.09.2018)

### İşsizlik oranı %10,2 seviyesinde gerçekleşti

Türkiye genelinde 15 ve daha yukarı yaştakilerde işsiz sayısı 2018 yılı Haziran döneminde geçen yılın aynı dönemine göre 64 bin kişi artarak 3 milyon 315 bin kişi oldu. İşsizlik oranı değişim göstermeyerek %10,2 seviyesinde gerçekleşti. Aynı dönemde; tarım dışı işsizlik oranı 0,1 puanlık azalış ile %12,1 olarak tahmin edildi. Genç nüfusta (15-24 yaş) işsizlik oranı 1,2 puanlık azalış ile %19,4 olurken, 15-64 yaş grubunda bu oran değişim göstermeyerek %10,4 olarak gerçekleşti.

### İstihdam oranı %48,4 oldu

İstihdam edilenlerin sayısı 2018 yılı Haziran döneminde, bir önceki yılın aynı dönemine göre 611 bin kişi artarak 29 milyon 314 bin kişi, istihdam oranı ise 0,4 puanlık artış ile %48,4 oldu.

Bu dönemde, tarım sektöründe çalışan sayısı 133 bin kişi azalırken, tarım dışı sektörlerde çalışan sayısı 744 bin kişi arttı. İstihdam edilenlerin %19,2'si tarım, %19,6'sı sanayi, %7,2'si inşaat, %54'ü ise hizmet sektöründe yer aldı. Önceki yılın aynı dönemi ile karşılaştırıldığında tarım sektörünün istihdam edilenler içindeki payı 0,9 puan, inşaat sektörünün payı 0,4 puan azalırken, sanayi sektörünün payı 0,8 puan, hizmet sektörünün payı 0,4 puan arttı.

### İşgücüne katılma oranı %53,8 olarak gerçekleşti

İşgücü 2018 yılı Haziran döneminde bir önceki yılın aynı dönemine göre 675 bin kişi artarak 32 milyon 629 bin kişi, işgücüne katılma oranı ise 0,4 puan artarak %53,8 olarak gerçekleşti. Aynı dönemler için yapılan kıyaslamalara göre; erkeklerde işgücüne katılma oranı 0,4 puanlık artışla %73,4, kadınlarda ise 0,5 puanlık artışla %34,6 olarak gerçekleşti.

Mevsim etkilerinden arındırılmamış temel işgücü göstergeleri, Haziran 2017, Haziran 2018

	Toplam		Erkek		Kadın	
	2017	2018	2017	2018	2017	2018
<b>15 ve daha yukarı yaştakiler</b>	(Bin)					
Nüfus	59 855	60 626	29 629	29 996	30 226	30 630
İşgücü	31 954	32 629	21 642	22 020	10 312	10 609
İstihdam	28 703	29 314	19 783	20 106	8 920	9 208
Tarım	5 757	5 624	3 079	3 048	2 678	2 576
Tarım dışı	22 946	23 690	16 704	17 057	6 242	6 633
İşsiz	3 251	3 315	1 858	1 915	1 393	1 400
İşgücüne dahil olmayanlar	27 901	27 997	7 987	7 976	19 914	20 021
	(%)					
İşgücüne katılma oranı	53,4	53,8	73,0	73,4	34,1	34,6
İstihdam oranı	48,0	48,4	66,8	67,0	29,5	30,1
İşsizlik oranı	10,2	10,2	8,6	8,7	13,5	13,2
Tarım dışı işsizlik oranı	12,2	12,1	9,9	9,9	18,0	17,3
<b>15-64 yaş grubu</b>						
İşgücüne katılma oranı	58,6	59,2	78,8	79,4	38,2	38,8
İstihdam oranı	52,5	53,1	71,9	72,4	32,9	33,6
İşsizlik oranı	10,4	10,4	8,8	8,9	13,8	13,5
Tarım dışı işsizlik oranı	12,3	12,2	9,9	10,0	18,1	17,4
<b>Genç nüfus (15-24 yaş)</b>						
İşsizlik oranı	20,6	19,4	17,2	16,5	26,8	24,6
Ne eğitimde ne istihdamda olanların oranı <sup>(1)</sup>	24,0	24,3	13,8	15,4	34,5	33,5

Tablodaki rakamlar yuvarlamadan dolayı toplamı vermeyebilir.

(1) Çalışmayan ve eğitimde (örgün ve yaygın) olmayan gençlerin, toplam genç nüfus içindeki oranıdır.

## Kayıt dışı çalışanların oranı %34 olarak gerçekleşti

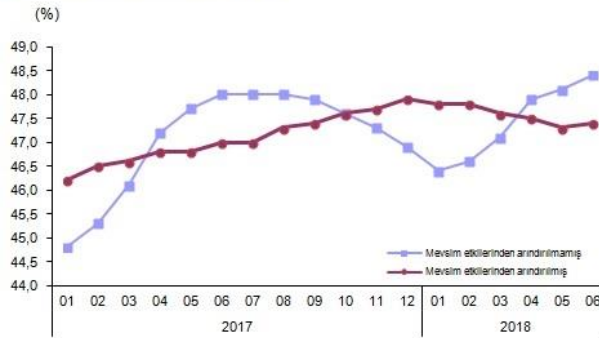
Haziran 2018 döneminde herhangi bir sosyal güvenlik kuruluşuna bağlı olmadan çalışanların oranı, bir önceki yılın aynı dönemine göre 0,7 puan azalarak %34 olarak gerçekleşti. Tarım dışı sektörde kayıt dışı çalışanların oranı ise bir önceki yılın aynı dönemine göre değişim göstermeyerek %22,4 oldu.

## Mevsim etkilerinden arındırılmış istihdam ve işsizlik arttı

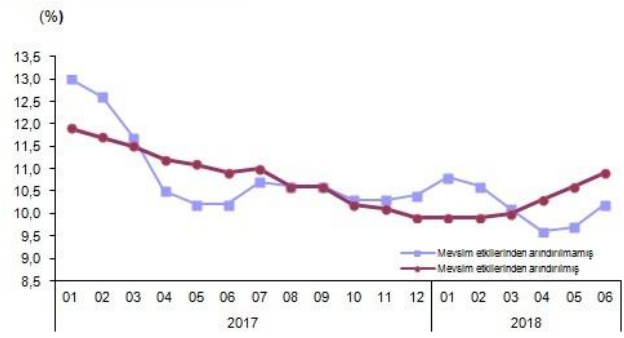
Mevsim etkilerinden arındırılmış istihdam bir önceki döneme göre 75 bin kişi artarak 28 milyon 748 bin kişi olarak tahmin edildi. İstihdam oranı 0,1 puan artarak %47,4 oldu.

Mevsim etkilerinden arındırılmış işsiz sayısı bir önceki döneme göre 93 bin kişi artarak 3 milyon 505 bin kişi olarak gerçekleşti. İşsizlik oranı 0,3 puan artarak %10,9 oldu.

**İstihdam oranı, Haziran 2018**



**İşsizlik oranı, Haziran 2018**



Mevsim etkilerinden arındırılmış işgücüne katılma oranı bir önceki döneme göre 0,2 puan artarak %53,2 olarak gerçekleşti. Ekonomik faaliyete göre istihdam edilenlerin sayısı, tarım sektöründe 30 bin, inşaat sektöründe 6 bin kişi azalırken, sanayi sektöründe 68 bin, hizmet sektöründe 43 bin kişi arttı.

Mevsim etkilerinden arındırılmış temel işgücü göstergeleri, Haziran 2017 - Haziran 2018

	İşgücü (Bin)	Değişim oranı (%) <sup>(1)</sup>	İstihdam (Bin)	Değişim oranı (%) <sup>(1)</sup>	İşsiz (Bin)	Değişim oranı (%) <sup>(1)</sup>	İşgücüne			Tarım dışı işsizlik oranı (%)	Genç nüfusta işsizlik oranı (%)
							katılma oranı (%)	İstihdam oranı (%)	İşsizlik oranı (%)		
2017 Haziran	31 559	0,1	28 113	0,4	3 446	-1,9	52,7	47,0	10,9	13,0	20,8
Temmuz	31 678	0,4	28 191	0,3	3 487	1,2	52,9	47,0	11,0	13,1	20,7
Ağustos	31 754	0,2	28 377	0,7	3 377	-3,2	52,9	47,3	10,6	12,6	20,4
Eylül	31 866	0,4	28 499	0,4	3 368	-0,3	53,0	47,4	10,6	12,6	20,2
Ekim	31 878	0,0	28 615	0,4	3 263	-3,1	53,0	47,6	10,2	12,2	19,7
Kasım	31 978	0,3	28 740	0,4	3 238	-0,8	53,1	47,7	10,1	12,1	19,4
Aralık	32 032	0,2	28 853	0,4	3 179	-1,8	53,1	47,9	9,9	11,9	19,1
2018 Ocak	32 041	0,0	28 859	0,0	3 182	0,1	53,1	47,8	9,9	11,8	19,1
Şubat	32 060	0,1	28 880	0,1	3 181	0,0	53,1	47,8	9,9	11,8	18,9
Mart	32 020	-0,1	28 809	-0,2	3 211	0,9	53,0	47,6	10,0	11,9	18,7
Nisan	32 091	0,2	28 772	-0,1	3 318	3,3	53,0	47,5	10,3	12,3	18,6
Mayıs	32 085	0,0	28 673	-0,3	3 412	2,8	53,0	47,3	10,6	12,6	18,7
Haziran	32 253	0,5	28 748	0,3	3 505	2,7	53,2	47,4	10,9	12,8	19,0

(1) Değişim oranı bir önceki döneme göre hesaplanmıştır.