

İşgücü İstatistikleri, Mart 2018 (18.06.2018)

İşsizlik oranı %10,1 seviyesinde gerçekleşti

Türkiye genelinde 15 ve daha yukarı yaştakilerde işsiz sayısı 2018 yılı Mart döneminde geçen yılın aynı dönemine göre 432 bin kişi azalarak 3 milyon 210 bin kişi oldu. İşsizlik oranı 1,6 puanlık azalış ile %10,1 seviyesinde gerçekleşti. Aynı dönemde; tarım dışı işsizlik oranı 1,8 puanlık azalış ile %11,9 olarak tahmin edildi. Genç nüfusta (15-24 yaş) işsizlik oranı 3,7 puanlık azalış ile %17,7 olurken, 15-64 yaş grubunda bu oran 1,7 puanlık azalış ile %10,3 olarak gerçekleşti.

İstihdam oranı %47,1 oldu

İstihdam edilenlerin sayısı 2018 yılı Mart döneminde, bir önceki yılın aynı dönemine göre 1 milyon 10 bin kişi artarak 28 milyon 499 bin kişi, istihdam oranı ise 1 puanlık artış ile %47,1 oldu.

Bu dönemde, tarım sektöründe çalışan sayısı 27 bin kişi azalırken, tarım dışı sektörlerde çalışan sayısı 1 milyon 38 bin kişi arttı. İstihdam edilenlerin %17,7'si tarım, %19,7'si sanayi, %7,3'ü inşaat, %55,3'ü ise hizmetler sektöründe yer aldı. Önceki yılın aynı dönemi ile karşılaştırıldığında tarım sektörünün istihdam edilenler içindeki payı 0,8 puan azalırken, sanayi sektörünün payı 0,3 puan, hizmet sektörünün payı 0,5 puan arttı. İnşaat sektörünün payı ise değişim göstermedi.

İşgücüne katılma oranı %52,4 olarak gerçekleşti

İşgücü 2018 yılı Mart döneminde bir önceki yılın aynı dönemine göre 578 bin kişi artarak 31 milyon 709 bin kişi, işgücüne katılma oranı ise 0,2 puan artarak %52,4 olarak gerçekleşti. Aynı dönemler için yapılan kıyaslamalara göre; erkeklerde işgücüne katılma oranı 0,1 puanlık azalışla %71,8, kadınlarda ise 0,5 puanlık artışla %33,4 olarak gerçekleşti.

Mevsim etkilerinden arındırılmamış temel işgücü göstergeleri, Mart 2017, Mart 2018

	Toplam		Erkek		Kadın	
	2017	2018	2017	2018	2017	2018
(Bin)						
15 ve daha yukarı yaştakiler						
Nüfus	59 634	60 464	29 512	29 934	30 123	30 530
İşgücü	31 131	31 709	21 233	21 498	9 898	10 211
İstihdam	27 489	28 499	19 004	19 607	8 485	8 892
Tarım	5 085	5 058	2 868	2 864	2 218	2 194
Tarım dışı	22 403	23 441	16 136	16 744	6 267	6 698
İşsiz	3 642	3 210	2 229	1 890	1 413	1 319
İşgücüne dahil olmayanlar	28 504	28 755	8 279	8 436	20 225	20 319
(%)						
İşgücüne katılma oranı	52,2	52,4	71,9	71,8	32,9	33,4
İstihdam oranı	46,1	47,1	64,4	65,5	28,2	29,1
İşsizlik oranı	11,7	10,1	10,5	8,8	14,3	12,9
Tarım dışı işsizlik oranı	13,7	11,9	11,8	9,9	18,3	16,3
15-64 yaş grubu						
İşgücüne katılma oranı	57,3	57,6	77,6	77,5	36,8	37,5
İstihdam oranı	50,4	51,7	69,3	70,6	31,4	32,6
İşsizlik oranı	12,0	10,3	10,8	8,9	14,5	13,2
Tarım dışı işsizlik oranı	13,8	11,9	11,9	9,9	18,4	16,5
Genç nüfus (15-24 yaş)						
İşsizlik oranı	21,4	17,7	19,3	15,0	25,0	22,7
Ne eğitimde ne istihdamda olanların oranı ⁽¹⁾	23,0	21,8	13,8	12,9	32,4	31,1

Tablodaki rakamlar yuvarlamadan dolayı toplamı vermeyebilir.

(1) Çalışmayan ve eğitimde (örgün ve yaygın) olmayan gençlerin, toplam genç nüfus içindeki oranıdır.

Kayıt dışı çalışanların oranı %32,4 olarak gerçekleşti

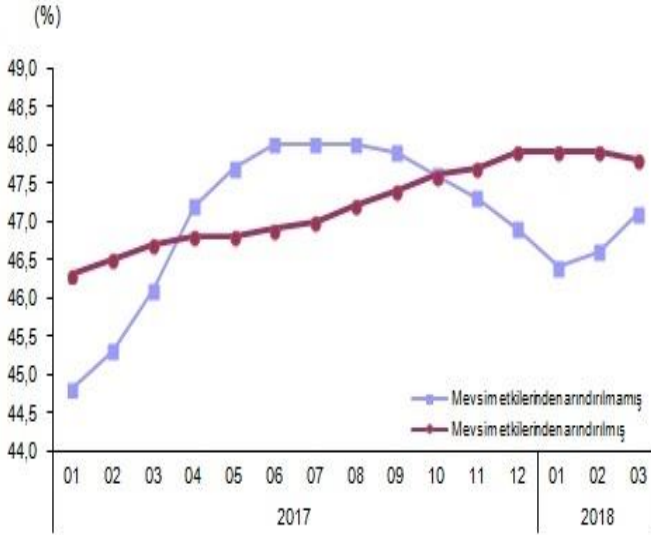
Mart 2018 döneminde herhangi bir sosyal güvenlik kuruluşuna bağlı olmadan çalışanların oranı, bir önceki yılın aynı dönemine göre 0,7 puan azalarak %32,4 olarak gerçekleşti. Tarım dışı sektörde kayıt dışı çalışanların oranı ise bir önceki yılın aynı dönemine göre 0,1 puan azalarak %21,9 oldu.

Mevsim etkilerinden arındırılmış istihdam azaldı, işsizlik arttı

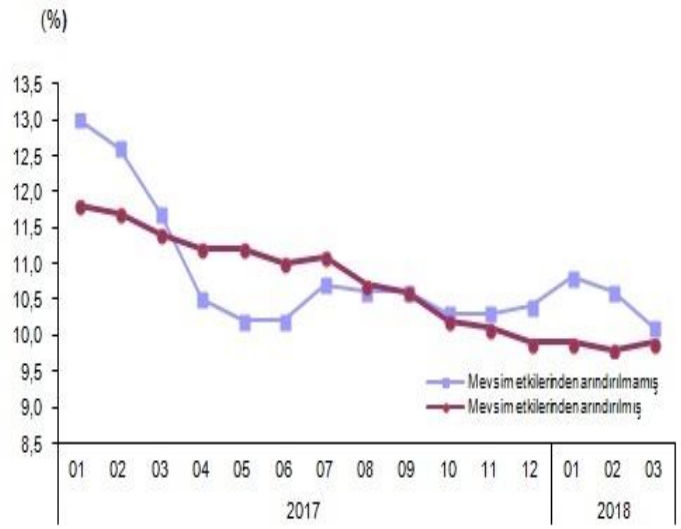
Mevsim etkilerinden arındırılmış istihdam bir önceki döneme göre 59 bin kişi azalarak 28 milyon 877 bin kişi olarak tahmin edildi. İstihdam oranı 0,1 puan azalarak %47,8 oldu.

Mevsim etkilerinden arındırılmış işsiz sayısı bir önceki döneme göre 22 bin kişi artarak 3 milyon 174 bin kişi olarak gerçekleşti. İşsizlik oranı 0,1 puan artarak %9,9 oldu.

İstihdam oranı, Mart 2018



İşsizlik oranı, Mart 2018



Mevsim etkilerinden arındırılmış işgücüne katılma oranı bir önceki döneme göre 0,1 puan azalarak %53 olarak gerçekleşti. Ekonomik faaliyete göre istihdam edilenlerin sayısı, tarım sektöründe 55 bin, sanayi sektöründe 9 bin, inşaat sektöründe 44 bin kişi azalırken hizmet sektöründe 48 bin kişi arttı.

Mevsim etkilerinden arındırılmış temel işgücü göstergeleri, Mart 2017 - Mart 2018

	İşgücü (Bin)	Değişim oranı ⁽¹⁾ (%)	İstihdam (Bin)	Değişim oranı ⁽¹⁾ (%)	İşsiz (Bin)	Değişim oranı ⁽¹⁾ (%)	İşgücüne			Tarım dışı işsizlik oranı (%)	Genç nüfusta işsizlik oranı (%)
							katılma oranı (%)	İstihdam oranı (%)	İşsizlik oranı (%)		
2017 Mart	31 452	0,3	27 855	0,5	3 597	-1,7	52,7	46,7	11,4	13,6	21,8
Nisan	31 456	0,0	27 938	0,3	3 518	-2,2	52,7	46,8	11,2	13,3	21,5
Mayıs	31 491	0,1	27 968	0,1	3 523	0,1	52,7	46,8	11,2	13,3	21,2
Haziran	31 539	0,2	28 066	0,4	3 474	-1,4	52,7	46,9	11,0	13,1	21,0
Temmuz	31 669	0,4	28 154	0,3	3 515	1,2	52,8	47,0	11,1	13,2	20,9
Ağustos	31 746	0,2	28 351	0,7	3 395	-3,4	52,9	47,2	10,7	12,7	20,5
Eylül	31 865	0,4	28 485	0,5	3 380	-0,4	53,0	47,4	10,6	12,6	20,2
Ekim	31 878	0,0	28 611	0,4	3 267	-3,3	53,0	47,6	10,2	12,2	19,7
Kasım	31 987	0,3	28 752	0,5	3 235	-1,0	53,1	47,7	10,1	12,1	19,4
Aralık	32 046	0,2	28 878	0,4	3 168	-2,1	53,1	47,9	9,9	11,8	18,9
2018 Ocak	32 062	0,0	28 899	0,1	3 163	-0,2	53,1	47,9	9,9	11,8	18,8
Şubat	32 089	0,1	28 936	0,1	3 152	-0,3	53,1	47,9	9,8	11,7	18,5
Mart	32 051	-0,1	28 877	-0,2	3 174	0,7	53,0	47,8	9,9	11,7	18,1

(1) Değişim oranı bir önceki döneme göre hesaplanmıştır.