

İşgücü İstatistikleri, Mart 2019 (17.06.2019)

İşsizlik oranı %14,1 seviyesinde gerçekleşti

Türkiye genelinde 15 ve daha yukarı yaştakilerde işsiz sayısı 2019 yılı Mart döneminde geçen yılın aynı dönemine göre 1 milyon 334 bin kişi artarak 4 milyon 544 bin kişi oldu. İşsizlik oranı 4 puanlık artış ile %14,1 seviyesinde gerçekleşti. Aynı dönemde; tarım dışı işsizlik oranı 4,2 puanlık artış ile %16,1 olarak tahmin edildi. Genç nüfusta (15-24 yaş) işsizlik oranı 7,5 puanlık artış ile %25,2 olurken, 15-64 yaş grubunda bu oran 4 puanlık artış ile %14,3 olarak gerçekleşti.

İstihdam oranı %45,4 oldu

İstihdam edilenlerin sayısı 2019 yılı Mart döneminde, bir önceki yılın aynı dönemine göre 704 bin kişi azalarak 27 milyon 795 bin kişi, istihdam oranı ise 1,7 puanlık azalış ile %45,4 oldu.

Bu dönemde, tarım sektöründe çalışan sayısı 240 bin, tarım dışı sektörlerde çalışan sayısı 464 bin kişi azaldı. İstihdam edilenlerin %17,3'ü tarım, %19,7'si sanayi, %5,5'i inşaat, %57,4'ü ise hizmet sektöründe yer aldı. Önceki yılın aynı dönemi ile karşılaştırıldığında tarım sektörünün istihdam edilenler içindeki payı 0,4 puan, inşaat sektörünün payı 1,8 puan azalırken, hizmet sektörünün payı 2,1 puan arttı. Sanayi sektörünün istihdam edilenler içindeki payı ise değişim göstermedi.

İşgücüne katılma oranı %52,9 olarak gerçekleşti

İşgücü 2019 yılı Mart döneminde bir önceki yılın aynı dönemine göre 630 bin kişi artarak 32 milyon 339 bin kişi, işgücüne katılma oranı ise 0,5 puanlık artış ile %52,9 olarak gerçekleşti. Aynı dönemler için yapılan kıyaslamalara göre; erkeklerde işgücüne katılma oranı 0,1 puanlık azalış ile %71,7, kadınlarda ise 1 puanlık artışla %34,4 olarak gerçekleşti.

Mevsim etkisinden arındırılmamış temel işgücü göstergeleri, Mart 2018, Mart 2019

	Toplam		Erkek		Kadın	
	2018	2019	2018	2019	2018	2019
15 ve daha yukarı yaştakiler	(Bin)					
Nüfus	60 464	61 177	29 934	30 230	30 530	30 947
İşgücü	31 709	32 339	21 498	21 690	10 211	10 649
İstihdam	28 499	27 795	19 607	18 869	8 892	8 926
Tarım	5 058	4 818	2 864	2 756	2 194	2 062
Tarım dışı	23 441	22 977	16 744	16 113	6 698	6 864
İşsiz	3 210	4 544	1 890	2 821	1 319	1 723
İşgücüne dahil olmayanlar	28 755	28 838	8 436	8 540	20 319	20 298
	(%)					
İşgücüne katılma oranı	52,4	52,9	71,8	71,7	33,4	34,4
İstihdam oranı	47,1	45,4	65,5	62,4	29,1	28,8
İşsizlik oranı	10,1	14,1	8,8	13,0	12,9	16,2
Tarım dışı işsizlik oranı	11,9	16,1	9,9	14,5	16,3	19,8
15-64 yaş grubu						
İşgücüne katılma oranı	57,6	58,4	77,5	77,9	37,5	38,8
İstihdam oranı	51,7	50,0	70,6	67,5	32,6	32,4
İşsizlik oranı	10,3	14,3	8,9	13,3	13,2	16,5
Tarım dışı işsizlik oranı	11,9	16,2	9,9	14,5	16,5	19,9
Genç nüfus (15-24 yaş)						
İşsizlik oranı	17,7	25,2	15,0	23,3	22,7	28,4
Ne eğitimde ne istihdamda olanların oranı ⁽¹⁾	21,8	23,7	12,9	16,3	31,1	31,2

Tablodaki rakamlar yuvarlamadan dolayı toplamı vermeyebilir.

(1) Çalışmayan ve eğitimde (örgün ve yaygın) olmayan gençlerin, toplam genç nüfus içindeki oranıdır.

Kayıt dışı çalışanların oranı %33,9 olarak gerçekleşti

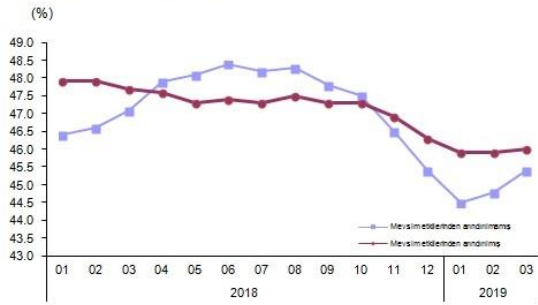
Mart 2019 döneminde herhangi bir sosyal güvenlik kuruluşuna bağlı olmadan çalışanların oranı, bir önceki yılın aynı dönemine göre 1,5 puan artarak %33,9 olarak gerçekleşti. Tarım dışı sektörde kayıt dışı çalışanların oranı ise bir önceki yılın aynı dönemine göre 1,2 puan artarak %23,1 oldu.

Mevsim etkisinden arındırılmış istihdam oranı %46,0, işsizlik oranı %13,7 oldu

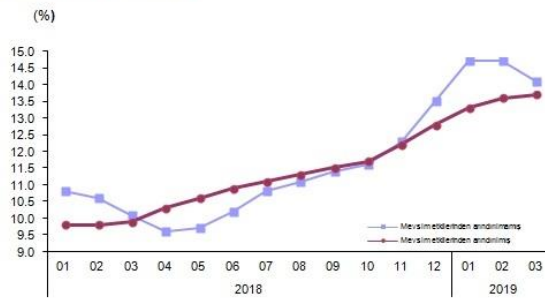
Mevsim etkisinden arındırılmış istihdam bir önceki döneme göre 72 bin kişi artarak 28 milyon 146 bin kişi olarak tahmin edildi. İstihdam oranı 0,1 puan artarak %46,0 oldu.

Mevsim etkisinden arındırılmış işsiz sayısı bir önceki döneme göre 68 bin kişi artarak 4 milyon 487 bin kişi olarak gerçekleşti. İşsizlik oranı 0,1 puan artarak %13,7 oldu.

İstihdam oranı, Mart 2019



İşsizlik oranı, Mart 2019



Mevsim etkisinden arındırılmış işgücüne katılma oranı 0,1 puan artarak %53,3 olarak gerçekleşti. Ekonomik faaliyete göre istihdam edilenlerin sayısı, tarım sektöründe 5 bin, inşaat sektöründe 53 bin kişi azalırken, sanayi sektöründe 94 bin, hizmet sektöründe 37 bin kişi arttı.

Mevsim etkisinden arındırılmış temel işgücü göstergeleri, Mart 2018 - Mart 2019

	İşgücü (Bin)	Değişim oranı ⁽¹⁾ (%)	İstihdam (Bin)	Değişim oranı ⁽¹⁾ (%)	İşsiz (Bin)	Değişim oranı ⁽¹⁾ (%)	İşgücüne				
							katılma oranı (%)	İstihdam oranı (%)	İşsizlik oranı (%)	Tarım dışı işsizlik oranı (%)	Genç nüfusta işsizlik oranı (%)
2018 Mart	32 042	-0,1	28 864	-0,2	3 178	1,1	53,0	47,7	9,9	11,8	18,1
Nisan	32 099	0,2	28 801	-0,2	3 297	3,7	53,0	47,6	10,3	12,2	18,6
Mayıs	32 078	-0,1	28 666	-0,5	3 412	3,5	53,0	47,3	10,6	12,6	19,4
Haziran	32 244	0,5	28 719	0,2	3 525	3,3	53,2	47,4	10,9	12,9	20,1
Temmuz	32 293	0,2	28 695	-0,1	3 597	2,0	53,2	47,3	11,1	13,1	20,1
Ağustos	32 491	0,6	28 826	0,5	3 665	1,9	53,5	47,5	11,3	13,2	20,8
Eylül	32 454	-0,1	28 728	-0,3	3 726	1,7	53,4	47,3	11,5	13,4	21,5
Ekim	32 569	0,4	28 773	0,2	3 796	1,9	53,5	47,3	11,7	13,7	22,0
Kasım	32 485	-0,3	28 533	-0,8	3 951	4,1	53,3	46,9	12,2	14,2	22,8
Aralık	32 365	-0,4	28 231	-1,1	4 133	4,6	53,1	46,3	12,8	14,9	23,3
2019 Ocak	32 313	-0,2	28 007	-0,8	4 306	4,2	53,0	45,9	13,3	15,5	24,6
Şubat	32 493	0,6	28 074	0,2	4 419	2,6	53,2	45,9	13,6	15,8	24,9
Mart	32 633	0,4	28 146	0,3	4 487	1,5	53,3	46,0	13,7	16,0	25,7

(1) Değişim oranı bir önceki döneme göre hesaplanmıştır.