

İşgücü İstatistikleri, Eylül 2023 (10.11.2023)

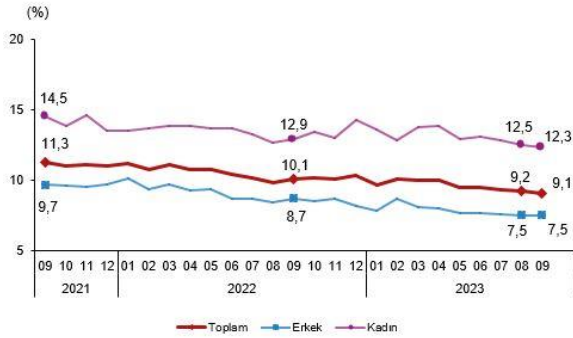
Mevsim etkisinden arındırılmış işsizlik oranı %9,1 seviyesinde gerçekleşti

Hanehalkı İşgücü Araştırması sonuçlarına göre; 15 ve daha yukarı yaştaki kişilerde işsiz sayısı 2023 yılı Eylül ayında bir önceki aya göre 46 bin kişi azalarak 3 milyon 168 bin kişi oldu. İşsizlik oranı ise 0,1 puan azalarak %9,1 seviyesinde gerçekleşti. İşsizlik oranı erkeklerde %7,5 iken kadınlarda %12,3 olarak tahmin edildi.

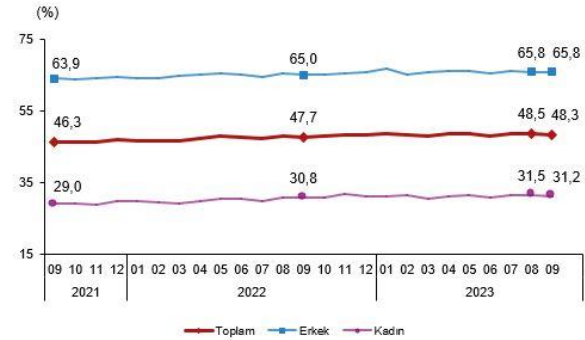
Mevsim etkisinden arındırılmış istihdam oranı %48,3 oldu

İstihdam edilenlerin sayısı 2023 yılı Eylül ayında bir önceki aya göre 59 bin kişi azalarak 31 milyon 686 bin kişi, istihdam oranı ise 0,2 puan azalarak %48,3 oldu. Bu oran erkeklerde %65,8 iken kadınlarda %31,2 olarak gerçekleşti.

İşsizlik oranı, Eylül 2021-Eylül 2023



İstihdam oranı, Eylül 2021-Eylül 2023



Mevsim etkisinden arındırılmış işgücüne katılma oranı %53,2 olarak gerçekleşti

İşgücü 2023 yılı Eylül ayında bir önceki aya göre 105 bin kişi azalarak 34 milyon 854 bin kişi, işgücüne katılma oranı ise 0,2 puan azalarak %53,2 olarak gerçekleşti. İşgücüne katılma oranı erkeklerde %71,1 iken kadınlarda %35,6 oldu.

Genç nüfusta mevsim etkisinden arındırılmış işsizlik oranı %16,7 oldu

15-24 yaş grubunu kapsayan genç nüfusta işsizlik oranı bir önceki aya göre 0,2 puanlık azalış ile %16,7 oldu. Bu yaş grubunda işsizlik oranı; erkeklerde %13,8, kadınlarda ise %22,0 olarak tahmin edildi.

Mevsim etkisinden arındırılmış temel işgücü göstergeleri, 15+ yaş, Eylül 2023

	Eylül 2023			Bir önceki ay			Bir önceki aya göre fark		
	Toplam	Erkek	Kadın	Toplam	Erkek	Kadın	Toplam	Erkek	Kadın
(Bin kişi)									
15 ve daha yukarı yaştaki nüfus	65 542	32 440	33 102	65 494	32 416	33 078	48	24	24
İşgücü	34 854	23 067	11 787	34 959	23 063	11 896	-105	4	-109
İstihdam	31 686	21 346	10 340	31 745	21 337	10 408	-59	9	-68
İşsiz	3 168	1 721	1 448	3 214	1 726	1 488	-46	-5	-40
İşgücüne dahil olmayanlar	30 688	9 373	21 315	30 535	9 354	21 182	153	19	133
(%)									
İşgücüne katılma oranı	53,2	71,1	35,6	53,4	71,1	36,0	-0,2	0,0	-0,4
İstihdam oranı	48,3	65,8	31,2	48,5	65,8	31,5	-0,2	0,0	-0,3
İşsizlik oranı	9,1	7,5	12,3	9,2	7,5	12,5	-0,1	0,0	-0,2
Genç nüfusta işsizlik oranı (15-24 yaş)	16,7	13,8	22,0	16,9	14,0	22,4	-0,2	-0,2	-0,4

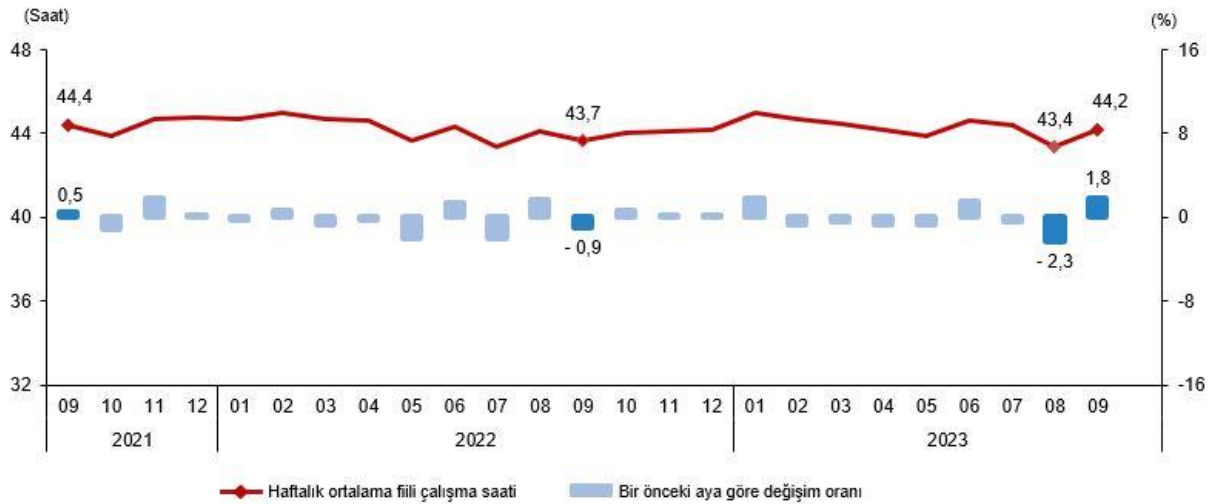
Tablodaki rakamlar yuvarlamadan dolayı toplamı vermeyebilir.

Mevsimsel etkilerden arındırma yöntemi gereği geçmiş aylara ilişkin tahminler revize edilerek yayımlanmaktadır.

Mevsim ve takvim etkilerinden arındırılmış haftalık ortalama fiili çalışma süresi 44,2 saat oldu

İstihdam edilenlerden referans döneminde işbaşında olanların, mevsim ve takvim etkilerinden arındırılmış haftalık ortalama fiili çalışma süresi 2023 yılı Eylül ayında bir önceki aya göre 0,8 saat artarak 44,2 saat olarak gerçekleşti.

Mevsim ve takvim etkilerinden arındırılmış haftalık ortalama fiili çalışma süresi, Eylül 2021-Eylül 2023



Mevsim etkisinden arındırılmış atıl işgücü oranı %21,8 oldu

Zamana bağlı eksik istihdam, potansiyel işgücü ve işsizlerden oluşan atıl işgücü oranı 2023 yılı Eylül ayında bir önceki aya göre 1,2 puanlık azalış ile %21,8 oldu. Zamana bağlı eksik istihdam ve işsizlerin bütünleşik oranı %14,6 iken işsiz ve potansiyel işgücünün bütünleşik oranı %16,7 olarak tahmin edildi.

Mevsim etkisinden arındırılmış işgücüne ilişkin tamamlayıcı göstergeler, Eylül 2021-Eylül 2023

