

TARIMSAL EMTİA FİYATLARI No 124 - Eylül 2022

İstanbul Ticaret Borsası, Araştırma Proje ve İş Geliştirme Şubesi tarafından yapılan gayriresmi tercümedir

Yayın Tarihi: 26.10.2022

Tarımsal Emtia Fiyatları – Eylül 2022

| Tarımsal Emtia | AVRUPA BİRLİĞİ 27 | | | DÜNYA | | | |
|--------------------------|--------------------|----------------|---------------|----------------------|----------------------|----------------|---------------|
| | Aylık ortalama | Yıllık değişim | Aylık değişim | Aylık ortalama | | Yıllık değişim | Aylık değişim |
| | EUR/T | % | % | USD/T | EUR/T | % | % |
| HUBUBAT | | | | | | | |
| Ekmeklik buğday | 331 | 32.3% | -1.2% | 344 ⁽²⁾ | 348 | 27.7% | 9.2% |
| Makarnalık buğday | 441 | -2.9% | -7.8% | 419 ⁽³⁾ | 423 | 24.4% | 9.4% |
| Maize | 335 | 16.9% | -4.9% | 313 | 316 | 33.2% | 6.4% |
| Barley | 297 | 30.0% | 0.8% | 275 | 278 | 4.8% | -5.8% |
| ET | | | | | | | |
| Dana | 4,977 | 24.4% | -0.2% | 5,649 | 5,704 | -0.2% | -1.0% |
| Domuz | 2,105 | 53.4% | 4.6% | 2,105 ⁽⁶⁾ | 2,125 ⁽⁶⁾ | 15.3% | -22.1% |
| Kanatlılar | 2,667 | 35.6% | 0.8% | 2,763 | 2,789 | 18.5% | -6.4% |
| Süt Ürünleri | | | | | | | |
| Tereyağ | 7,217 | 75.6% | 0.9% | 5,388 | 5,440 | 10.5% | 1.8% |
| Peynir | 4,762 | 46.5% | 1.9% | 5,225 | 5,276 | 21.3% | 3.0% |
| Yağsız Süt Tozu | 3,746 | 42.5% | 0.9% | 3,563 | 3,597 | 9.8% | -0.3% |
| Yağlı Süt Tozu | 4,878 | 49.6% | -0.2% | 3,625 | 3,660 | -2.2% | 4.3% |
| YAĞLI TOHUMLAR | | | | | | | |
| Soya Fasülyesi | : | : | : | 643 ⁽⁵⁾ | 649 | 15.6% | 1.6% |
| Kolza | 596 ⁽⁵⁾ | -1.1% | -6.3% | : | : | : | : |
| ŞEKER | | | | | | | |
| Beyaz Şeker | 484 ⁽⁴⁾ | 20.4% | 2.3% | 552 ⁽⁵⁾ | 558 ⁽⁵⁾ | 11.3% | 1.1% |
| PİRİNÇ (çekilmiş) | | | | | | | |
| Japonica | 1,240 | 90.8% | 0.0% | 1,575 | 1,590 | 34.0% | 2.1% |
| Indica | 997 | 60.8% | -3.2% | 419 | 423 | 10.8% | 1.5% |

Gıda Fiyatları Endeksi – Eylül 2022

AB, Eurostat endeksi, 2005=100

| AB-27 Tüketici Gıda Fiyatı Endeksi 2005=100 | Aylık ortalama | Yıllık değişim | Aylık değişim |
|---|----------------|----------------|---------------|
| GIDA | 160.5 | 15.8% | 1.2% |
| Ekmek ve Hububatlar | 164.2 | 17.6% | 1.0% |
| Et | 157.4 | 15.4% | 0.8% |
| Süt, Peynir ve Yumurta | 163.4 | 21.7% | 1.7% |
| Yağlar | 201.2 | 32.1% | 0.7% |
| Şeker | 139.4 | 11.7% | 1.3% |

FAO Endeksi, 2002-2004=100

| FAO Gıda Fiyatları Endeksi 2002-2004=100 | Aylık ortalama | Yıllık değişim | Aylık değişim |
|--|----------------|----------------|---------------|
| GIDA | 136.3 | 5.5% | -1.1% |
| Ekmek ve Hububatlar | 147.8 | 11.2% | 1.5% |
| Et | 121.4 | 7.7% | -0.5% |
| Süt, Peynir ve Yumurta | 142.5 | 20.7% | -0.6% |
| Yağlar | 152.6 | -9.5% | -6.6% |
| Şeker | 109.7 | -9.5% | -0.7% |

Dünya Bankası Endeksi, 2010=100

| Dünya Bankası Emtia Fiyat Endeksi 2010=100 | Aylık ortalama | Yıllık değişim | Aylık değişim |
|--|----------------|----------------|---------------|
| GIDA | 136.5 | 12.1% | 0.1% |
| Yağlar | 129.3 | 2.4% | -3.8% |
| Hububatlar | 148.0 | 25.1% | 6.9% |
| Diğer Gıdalar | 135.7 | 13.9% | -1.2% |

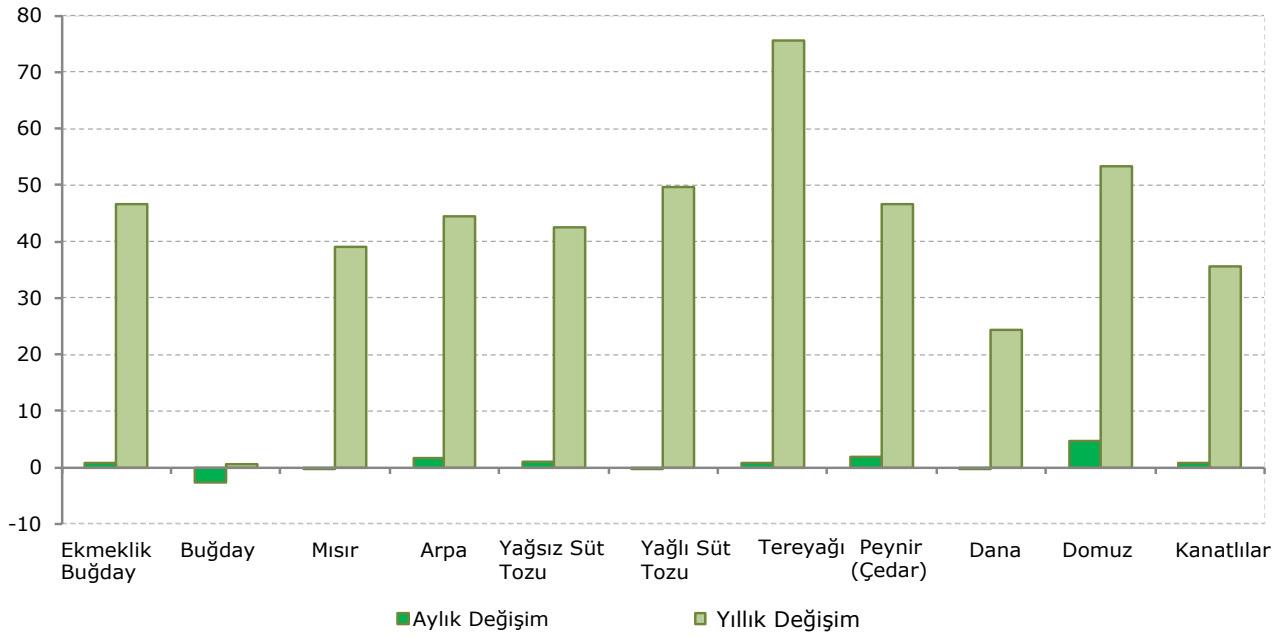
Tarımsal Girdi Fiyatları

| Tarımsal Girdi | Aylık Ortalama | Yıllık değişim | Aylık değişim |
|--------------------------------|----------------|----------------|---------------|
| ENERJİ ENDEKSİ 2010=100 | 157.3 | 46.7% | -8.1% |
| Ham Petrol, Brent (USD/bbl) | 90.2 | 20.9% | -8.6% |
| Ham Petrol, WTI (USD/bbl) | 83.9 | 17.2% | -8.4% |
| Doğalgaz, Avrupa (USD/bbl) | 59.1 | 158.8% | -15.6% |
| Doğalgaz, ABD (USD/bbl) | 7.8 | 51.9% | -11.6% |
| GÜBRE ENDEKSİ 2010=100 | 222.5 | 71.8% | 6.0% |
| Fosfat Kayası (USD/mt) | 320.0 | 116.9% | 0.0% |
| Diyamonyum Fosfat (USD/mt) | 752.0 | 16.8% | 0.3% |
| Potasyum Klorür(USD/mt) | 562.5 | 154.5% | 0.0% |
| Üçlü SüperFosfat (USD/mt) | 708.0 | 23.4% | 0.6% |
| Üre (USD/mt) | 678.0 | 61.9% | 14.7% |

Tarımsal Emtia Fiyatları

Grafik 1

**AB-27 Tarımsal Emtia Fiyatlarının Aylık ve Yıllık Değişimleri
(%, Eylül 2022, Ağustos 2022 ve Eylül 2021'e göre karşılaştırıldığında)**



**Tablo 1 AB-27 Tarımsal Emtia Fiyatlarındaki Aylık Değişim
(%, Eylül 2022, Ağustos 2022 ile karşılaştırıldığında)**

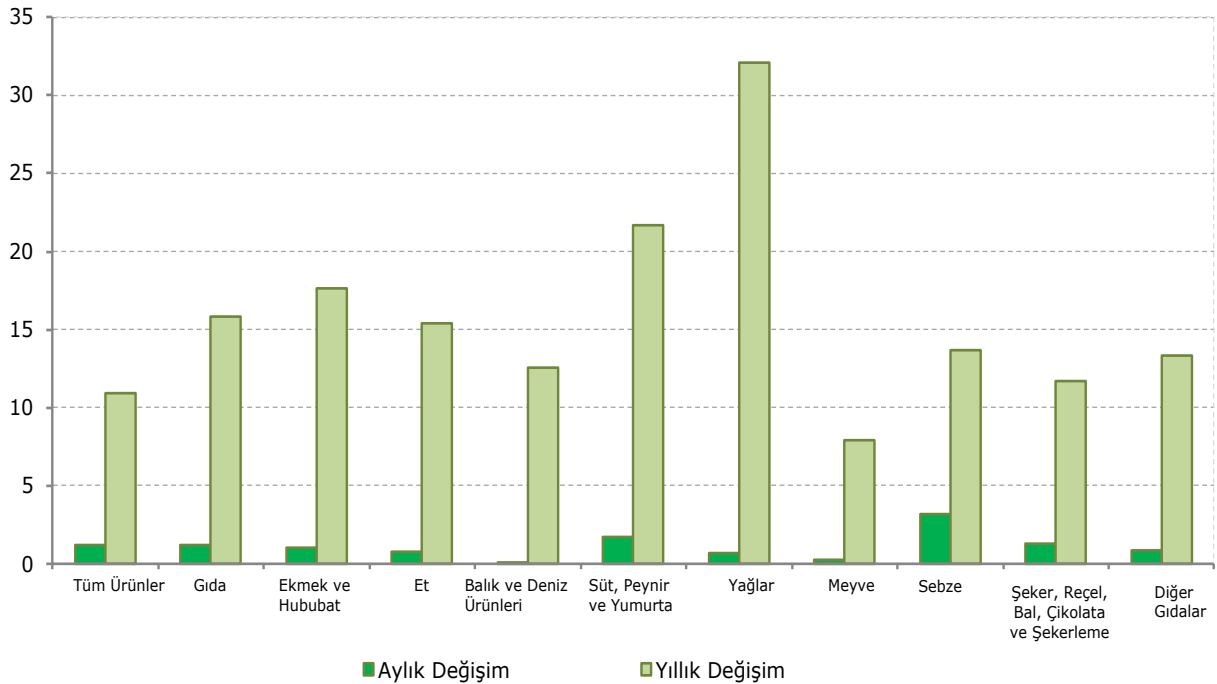
| | Ekmeklik Buğday | Makarnalık Buğday | Mısır | Arpa | Yağsız Süt Tozu | Yağlı Süt Tozu | Tereyağı | Peynir (Çedar) | Dana | Domuz | Kanatlılar |
|--------------|-----------------|-------------------|-------------|------------|-----------------|----------------|------------|----------------|-------------|------------|------------|
| AB 27 | 0.7 | -2.8 | -0.1 | 1.6 | 0.9 | -0.2 | 0.9 | 1.9 | -0.2 | 4.6 | 0.8 |
| Belçika | | | | 3.1 | 1.2 | 3.7 | 1.0 | | -0.1 | 8.2 | 4.0 |
| Bulgaristan | -3.3 | | 5.0 | -5.6 | | | | | | 5.2 | 3.0 |
| Çekya | 1.7 | | | | -1.8 | -0.5 | 2.2 | | 0.3 | 8.6 | -0.6 |
| Danimarka | | | 0.0 | 0.0 | | | | | -3.7 | 4.3 | |
| Almanya | 0.5 | | -3.5 | -0.2 | -0.8 | -1.4 | 0.5 | | 0.8 | 6.3 | 0.0 |
| Estonya | 7.8 | | | 2.7 | | | 8.0 | | | 3.7 | |
| İrlanda | | | | 4.0 | -2.1 | 0.4 | 1.6 | 2.9 | -1.8 | 2.4 | 0.0 |
| Yunanistan | -2.0 | -5.6 | -3.2 | 2.0 | | | | | 3.5 | -0.1 | 6.6 |
| İspanya | 3.7 | -0.7 | -1.2 | 2.9 | | | 1.3 | | 0.9 | 1.1 | 2.5 |
| Fransa | -1.4 | | -3.6 | 0.4 | | | | | 0.3 | 3.9 | 0.0 |
| Hırvatistan | 4.8 | | 1.8 | -2.6 | | | | | -0.8 | 8.0 | -2.2 |
| İtalya | 1.1 | -6.0 | -4.4 | 1.3 | | | 1.3 | | 2.9 | | 0.4 |
| Güney Kıbrıs | | | -1.7 | -0.8 | | | | | | 3.2 | -0.3 |
| Letonya | 0.4 | | | 2.4 | | | | | | 9.6 | |
| Litvanya | 0.3 | | | 1.6 | | | | | | 8.5 | 1.8 |
| Lüksemburg | | | | | | | | | | 8.1 | |
| Macaristan | -1.6 | | 5.7 | -3.1 | | | | | | 7.9 | -1.7 |
| Malta | | | | | | | | | -3.5 | 0.1 | 2.1 |
| Hollanda | | | -4.4 | 0.0 | 2.6 | 0.4 | 1.1 | | -13.4 | 4.2 | 0.0 |
| Avusturya | -1.2 | | 2.5 | 1.2 | | | | | 2.7 | 4.4 | 2.2 |
| Polonya | -1.8 | | -0.9 | 2.4 | -2.3 | -0.1 | 0.2 | | -3.8 | 5.4 | 0.2 |
| Portekiz | 0.8 | 0.0 | -0.2 | -1.4 | | | | | 0.6 | 1.2 | -1.1 |
| Romanya | -3.5 | | -2.3 | -3.6 | | | | | 1.0 | 5.2 | 1.3 |
| Slovenya | 2.6 | | 4.2 | | | | | | 1.5 | 4.9 | -0.1 |
| Slovakya | 4.4 | | | 2.6 | | | 3.0 | | 0.4 | 8.1 | -1.6 |
| Finlandiya | 0.2 | | | -8.2 | | | | | 1.1 | 2.3 | 0.0 |
| İsveç | 2.3 | | | | | | | | -1.7 | -2.0 | -2.1 |

Tablo 2 AB-27 Tarımsal Emtia Fiyatlarındaki Yıllık Değişim (% , Eylül 2022, Eylül 2021 ile karşılaştırıldığında)

| | Ekmeklik Buğday | Makarnalık Buğday | Mısır | Arpa | Yağsız Süt Tozu | Yağlı Süt Tozu | Tereyağı | Peynir (Çedar) | Dana | Domuz | Kanatlılar |
|--------------|-----------------|-------------------|-------------|-------------|-----------------|----------------|-------------|----------------|-------------|-------------|-------------|
| AB 27 | 46.7 | 0.5 | 39.1 | 44.4 | 42.5 | 49.6 | 75.6 | 46.5 | 24.4 | 53.4 | 35.6 |
| Belçika | | | | 17.7 | 41.6 | 48.2 | 68.6 | | 35.5 | 64.4 | 37.8 |
| Bulgaristan | 47.1 | | 41.4 | 62.4 | | | | | | 21.0 | 43.1 |
| Çekya | 61.3 | | | | 51.5 | 53.0 | 41.3 | | 26.2 | 55.7 | 37.6 |
| Danimarka | | | | | | | | | 39.0 | 36.7 | |
| Almanya | 44.4 | | 23.3 | 41.6 | 39.6 | 49.1 | 66.7 | | 21.3 | 62.7 | 28.7 |
| Estonya | 54.2 | | | 48.2 | | | 51.5 | | | 30.5 | |
| İrlanda | | | | 43.7 | 47.9 | 54.9 | 94.4 | 66.5 | 14.8 | 33.4 | 14.8 |
| Yunanistan | 51.0 | 5.7 | 41.7 | 43.3 | | | | | | 44.7 | 41.6 |
| İspanya | 45.0 | -2.8 | 30.7 | 44.8 | | | 69.2 | | 29.5 | 43.5 | 62.8 |
| Fransa | 31.6 | -3.3 | 41.1 | 30.2 | | | | | 29.2 | 47.6 | 27.7 |
| Hırvatistan | 59.8 | | 38.1 | 64.3 | | | | | 29.4 | 49.8 | 37.0 |
| İtalya | 43.6 | -0.4 | 37.7 | 39.6 | | | 72.3 | | 34.4 | | 23.9 |
| Güney Kıbrıs | | | 36.3 | 40.3 | | | | | | 21.0 | 11.9 |
| Letonya | 45.2 | | | 36.6 | | | | | 52.6 | 63.9 | |
| Litvanya | 52.0 | | | 43.8 | | | | | 36.7 | 57.8 | 38.9 |
| Lüksemburg | | | | | | | | | | 59.9 | |
| Macaristan | 52.6 | | 53.8 | 46.6 | | | | | | 61.3 | 41.6 |
| Malta | | | | | | | | | | | 32.1 |
| Hollanda | | | 34.1 | 37.2 | 36.6 | 43.3 | 71.2 | | 16.5 | 55.2 | 0.0 |
| Avusturya | 38.5 | | 43.4 | 48.0 | | | | | 18.1 | 42.5 | 25.4 |
| Polonya | 45.3 | | 31.3 | 44.1 | 49.1 | 58.3 | 62.5 | | 27.0 | 70.7 | 63.3 |
| Portekiz | 72.4 | 82.5 | 28.0 | 35.1 | | | | | 19.8 | 52.1 | 61.4 |
| Romanya | 58.7 | | 48.9 | 51.8 | | | | | 28.4 | 38.9 | 33.7 |
| Slovenya | 53.0 | | 32.2 | | | | | | 25.5 | 36.6 | 23.6 |
| Slovakya | 69.4 | | | 65.7 | | | 52.0 | | 35.4 | 53.9 | 32.6 |
| Finlandiya | 41.4 | | | 20.8 | | | | | 29.0 | 39.0 | 11.4 |
| İsveç | 40.5 | | | | | | | | 10.6 | 17.0 | 24.3 |

Gıda Tüketici Fiyatları

Grafik 2 AB-27 Gıda Tüketici Fiyatlarının Aylık ve Yıllık Değişimleri (% , Eylül 2022, Ağustos 2022 ve Eylül 2021 ile karşılaştırıldığında)



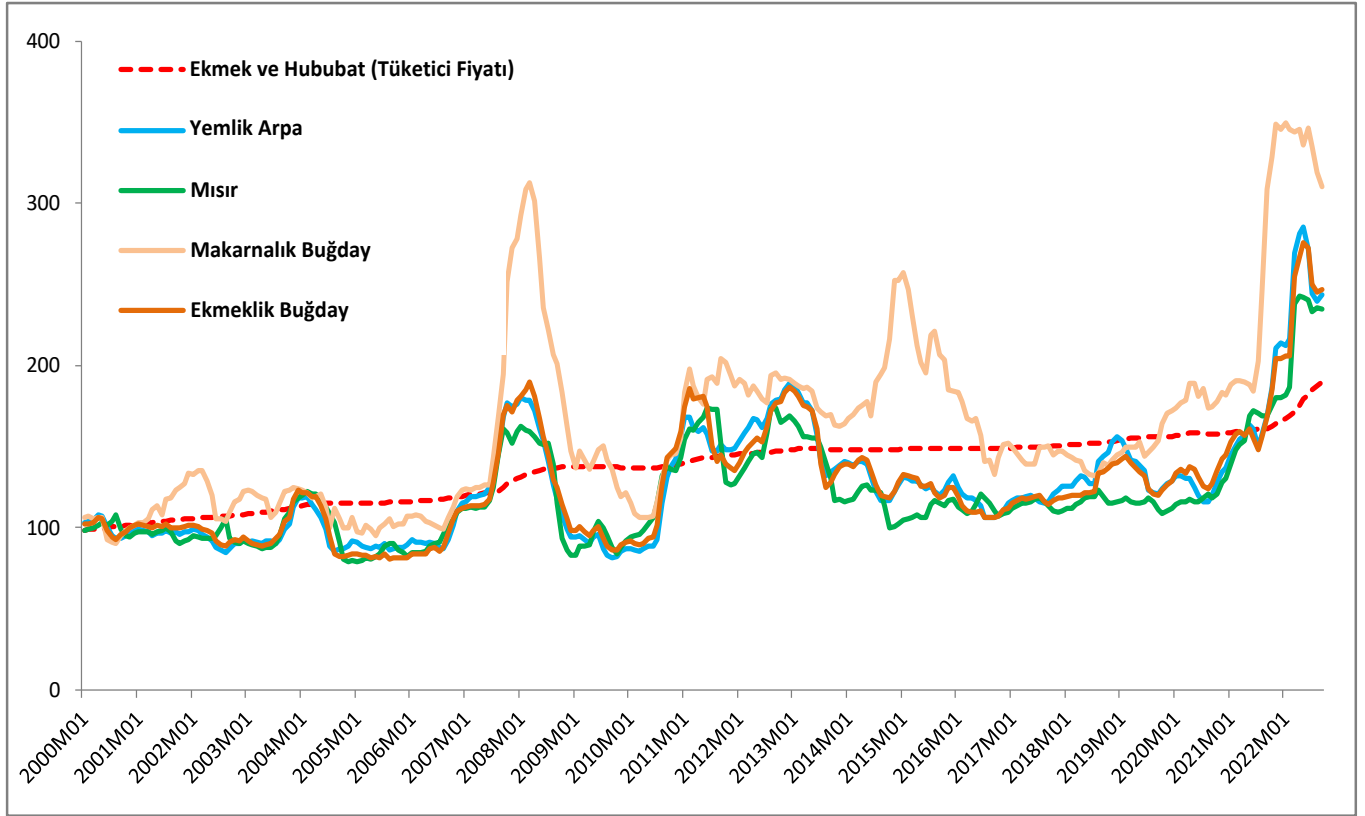
**Tablo 3 AB-27 Gıda Tüketici Fiyatlarındaki Aylık Değişimler
(%, Eylül 2022, Ağustos 2022 ile karşılaştırıldığında)**

| | Tüm Ürünler | Gıda | Ekmek ve Hububat | Et | Balık ve Deniz Ürünleri | Süt, Peynir ve Yumurta | Yağlar | Meyve | Sebze | Şeker,Reçel, Bal,Çikolata ve Şekerleme | Diğer Gıda Ürünleri |
|--------------------------|-------------|------------|------------------|------------|-------------------------|------------------------|------------|------------|------------|--|---------------------|
| Avrupa Birliği 27 | 1.2 | 1.2 | 1.0 | 0.8 | 0.1 | 1.7 | 0.7 | 0.3 | 3.2 | 1.3 | 0.9 |
| Belçika | 1.3 | 0.6 | 0.7 | 0.0 | -0.9 | 1.5 | 1.8 | 1.0 | 1.7 | 0.6 | -0.5 |
| Bulgaristan | 0.7 | 2.0 | 1.1 | 2.1 | 0.0 | 3.2 | -0.5 | 3.8 | 5.1 | 2.3 | -0.1 |
| Çekya | 0.9 | 0.1 | 1.2 | -0.1 | -0.2 | -0.1 | 1.0 | -2.1 | 0.3 | 0.4 | 1.5 |
| Danimarka | 1.5 | -0.6 | -0.2 | -0.6 | -2.5 | 0.6 | -7.7 | -1.3 | -1.7 | 1.7 | -0.8 |
| Almanya | 2.2 | 1.7 | 1.6 | 0.9 | 2.2 | 2.0 | 1.2 | 1.4 | 3.5 | 1.9 | 1.3 |
| Estonya | 0.3 | 1.8 | 2.0 | 2.2 | 0.5 | 3.4 | 3.2 | 0.6 | -4.7 | 6.2 | 3.1 |
| İrlanda | 0.0 | 0.6 | 0.4 | 0.5 | 0.8 | 0.5 | 0.9 | 1.6 | 1.0 | 0.2 | 0.8 |
| Yunanistan | 3.0 | 1.3 | 1.4 | 0.7 | 2.0 | 2.6 | 1.5 | -2.8 | 4.3 | -0.7 | 0.9 |
| İspanya | -0.2 | 0.5 | 0.3 | 0.6 | -0.2 | 1.2 | -0.2 | -1.0 | 2.4 | 0.3 | 0.0 |
| Fransa | -0.5 | 1.3 | 0.6 | 0.5 | -0.4 | 1.2 | 1.3 | 0.7 | 6.2 | 0.5 | 0.9 |
| Hırvatistan | 0.3 | -0.3 | 0.6 | -0.7 | 1.5 | -3.4 | -8.6 | 3.6 | 3.3 | -0.6 | 0.6 |
| İtalya | 1.6 | 1.3 | 0.5 | 0.6 | 0.2 | 1.5 | 0.2 | -0.7 | 5.5 | 1.2 | 0.0 |
| Güney Kıbrıs | -1.0 | 1.1 | 0.6 | 1.6 | 1.3 | 3.0 | 1.6 | -4.0 | 2.8 | -0.3 | 1.1 |
| Letonya | 1.5 | 1.9 | 2.4 | 2.9 | 1.1 | 3.3 | 4.4 | 1.0 | -5.4 | 1.9 | 2.7 |
| Litvanya | 2.9 | 3.0 | 0.9 | 1.8 | 2.1 | 0.9 | 3.1 | 3.7 | 15.5 | 1.9 | 1.5 |
| Lüksemburg | 0.5 | 0.6 | 0.0 | 0.3 | -0.3 | 0.9 | 1.6 | -1.8 | 6.1 | -0.4 | -0.1 |
| Macaristan | 1.8 | 3.8 | 4.0 | 2.3 | 2.5 | 6.5 | 3.5 | 3.1 | 5.1 | 0.3 | 3.5 |
| Malta | -0.6 | 1.3 | 1.3 | 0.7 | -1.6 | 0.8 | 0.8 | -0.1 | 5.7 | 0.9 | 2.3 |
| Hollanda | 2.8 | -0.6 | -0.5 | -0.5 | -1.9 | 0.9 | -1.2 | 0.3 | -1.6 | 0.8 | -2.9 |
| Avusturya | 2.4 | 0.8 | 0.4 | 0.7 | -1.8 | 0.8 | 0.4 | 2.1 | 0.6 | 2.9 | 0.3 |
| Polonya | 1.5 | 1.7 | 1.3 | 2.6 | 1.2 | 1.6 | 1.7 | 0.7 | 1.4 | 1.3 | 1.9 |
| Portekiz | 1.3 | 0.6 | 0.3 | 0.3 | 0.2 | 1.5 | -1.2 | 0.2 | 3.0 | 1.3 | 1.2 |
| Romanya | 0.9 | 1.8 | 1.8 | 1.1 | 1.5 | 3.0 | 1.3 | 0.9 | 1.2 | 5.8 | 1.7 |
| Slovenya | -0.3 | 1.3 | 1.1 | 0.6 | -0.9 | 1.7 | 1.8 | 2.3 | 1.8 | 1.4 | 1.0 |
| Slovakya | 0.9 | 2.1 | 2.0 | 3.0 | 1.2 | 2.8 | 1.4 | 0.9 | 0.2 | 1.6 | 2.2 |
| Finlandiya | 0.7 | 2.3 | 4.1 | 4.7 | -4.2 | 2.7 | 4.6 | -1.8 | 1.8 | 3.0 | 1.7 |
| İsveç | 1.2 | 1.0 | 2.6 | -0.3 | -1.2 | 1.3 | 2.3 | 1.3 | -0.3 | 0.3 | 3.8 |

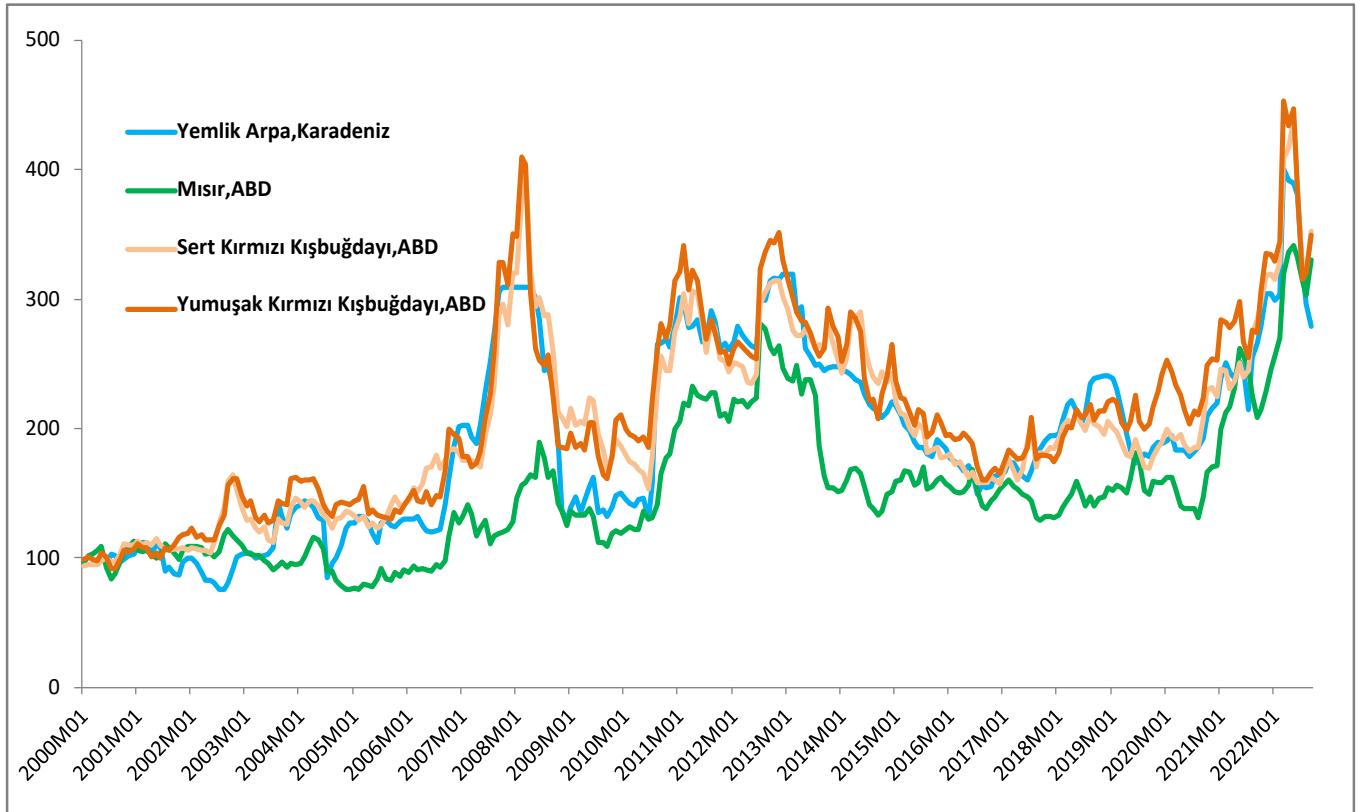
**Tablo 4 AB-27 Tüketici Fiyatlarındaki Yıllık Değişimler
(%, Eylül 2022, Eylül 2021 ile karşılaştırıldığında)**

| | Tüm Ürünler | Gıda | Ekmek ve Hububat | Et | Balık ve Deniz Ürünleri | Süt, Peynir ve Yumurta | Yağlar | Meyve | Sebze | Şeker,Reçel, Bal,Çikolata ve Şekerleme | Diğer Gıda Ürünleri |
|--------------------------|-------------|-------------|------------------|-------------|-------------------------|------------------------|-------------|------------|-------------|--|---------------------|
| Avrupa Birliği 27 | 10.9 | 15.8 | 17.6 | 15.4 | 12.6 | 21.7 | 32.1 | 7.9 | 13.7 | 11.7 | 13.3 |
| Belçika | 12.1 | 11.4 | 14.2 | 10.7 | 11.3 | 15.3 | 24.9 | 5.4 | 7.5 | 8.9 | 9.5 |
| Bulgaristan | 15.6 | 26.0 | 27.6 | 25.5 | 16.5 | 34.3 | 42.2 | 11.8 | 16.6 | 28.9 | 25.0 |
| Çekya | 17.8 | 22.1 | 25.7 | 23.6 | 11.4 | 26.0 | 48.4 | 3.1 | 11.9 | 17.8 | 20.8 |
| Danimarka | 11.1 | 15.9 | 14.7 | 18.7 | 13.5 | 24.6 | 37.0 | 6.4 | 10.6 | 9.8 | 10.6 |
| Almanya | 10.9 | 18.4 | 18.4 | 19.5 | 16.5 | 28.8 | 48.6 | 6.3 | 14.3 | 8.9 | 14.4 |
| Estonya | 24.1 | 25.5 | 27.3 | 24.6 | 34.9 | 33.7 | 38.4 | 7.6 | 14.7 | 24.3 | 34.6 |
| İrlanda | 8.6 | 10.2 | 12.2 | 12.6 | 7.4 | 16.0 | 18.9 | 5.5 | 4.7 | 5.8 | 8.8 |
| Yunanistan | 12.1 | 13.1 | 18.5 | 17.4 | 4.1 | 23.3 | 17.2 | -3.1 | 8.4 | 6.2 | 12.6 |
| İspanya | 9.0 | 14.7 | 19.1 | 12.0 | 11.0 | 20.1 | 23.8 | 11.6 | 16.3 | 8.5 | 15.4 |
| Fransa | 6.2 | 10.8 | 9.9 | 11.0 | 12.4 | 12.5 | 26.1 | 6.5 | 12.9 | 6.7 | 8.4 |
| Hırvatistan | 12.6 | 19.4 | 26.1 | 19.2 | 19.0 | 25.7 | 15.8 | 8.2 | 13.3 | 15.2 | 18.1 |
| İtalya | 9.4 | 12.0 | 14.3 | 9.5 | 9.7 | 13.7 | 21.5 | 7.7 | 14.2 | 10.1 | 9.2 |
| Güney Kıbrıs | 9.0 | 8.9 | 14.1 | 15.3 | 12.0 | 11.2 | 27.1 | -9.1 | -0.2 | 6.4 | 8.8 |
| Letonya | 22.0 | 27.9 | 35.3 | 22.6 | 23.7 | 37.2 | 41.3 | 14.5 | 8.7 | 29.3 | 28.8 |
| Litvanya | 22.5 | 29.5 | 34.2 | 24.1 | 22.6 | 47.0 | 45.0 | 10.5 | 18.9 | 23.5 | 33.0 |
| Lüksemburg | 8.8 | 9.2 | 10.0 | 11.6 | 7.3 | 11.0 | 19.6 | -0.1 | 9.3 | 5.0 | 6.8 |
| Macaristan | 20.7 | 39.0 | 55.0 | 30.0 | 29.4 | 58.9 | 36.7 | 19.9 | 28.0 | 21.6 | 36.6 |
| Malta | 7.4 | 12.6 | 15.5 | 15.7 | 3.9 | 16.3 | 22.9 | 6.7 | 5.6 | 8.9 | 10.9 |
| Hollanda | 17.1 | 12.8 | 10.1 | 16.6 | 11.7 | 20.3 | 31.9 | 5.6 | 9.4 | 9.1 | 7.2 |
| Avusturya | 10.9 | 13.6 | 13.3 | 15.3 | 12.8 | 20.3 | 29.8 | 3.9 | 11.0 | 8.6 | 9.3 |
| Polonya | 15.7 | 18.9 | 22.2 | 22.9 | 20.1 | 23.4 | 40.1 | 11.9 | 8.9 | 19.6 | 13.5 |
| Portekiz | 9.8 | 17.0 | 17.3 | 21.7 | 13.1 | 16.5 | 28.2 | 8.4 | 23.9 | 7.7 | 14.2 |
| Romanya | 13.4 | 20.2 | 25.8 | 15.1 | 18.8 | 22.9 | 42.6 | 11.1 | 21.9 | 22.5 | 14.0 |
| Slovenya | 10.6 | 14.8 | 16.8 | 14.2 | 8.7 | 18.1 | 36.3 | 12.9 | 11.1 | 7.3 | 12.6 |
| Slovakya | 13.6 | 24.1 | 27.1 | 25.1 | 13.7 | 26.4 | 58.4 | 11.6 | 14.3 | 17.2 | 23.1 |
| Finlandiya | 8.4 | 14.7 | 16.3 | 22.0 | 18.7 | 18.8 | 22.3 | 5.3 | 9.2 | 12.3 | 8.7 |
| İsveç | 10.3 | 16.7 | 17.1 | 16.6 | 16.0 | 24.0 | 30.0 | 13.6 | 15.0 | 8.9 | 15.3 |

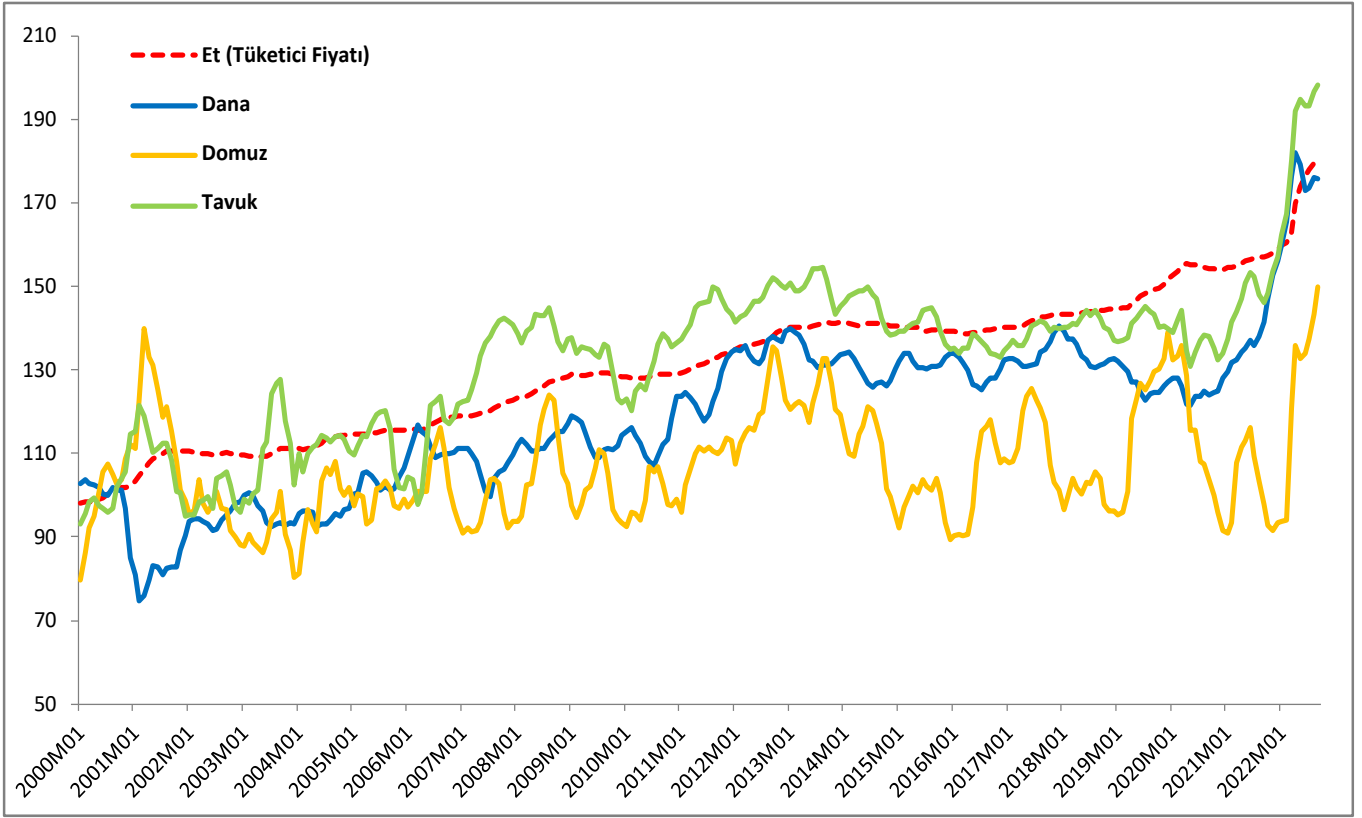
**Grafik 3 Hububat / ekmek ve tahıl esaslı ürünler:
AB tarım piyasası ve tüketici fiyatları gelişmeleri
(Ocak 2000'den Eylül 2022'ye kadar, 2000=100)**



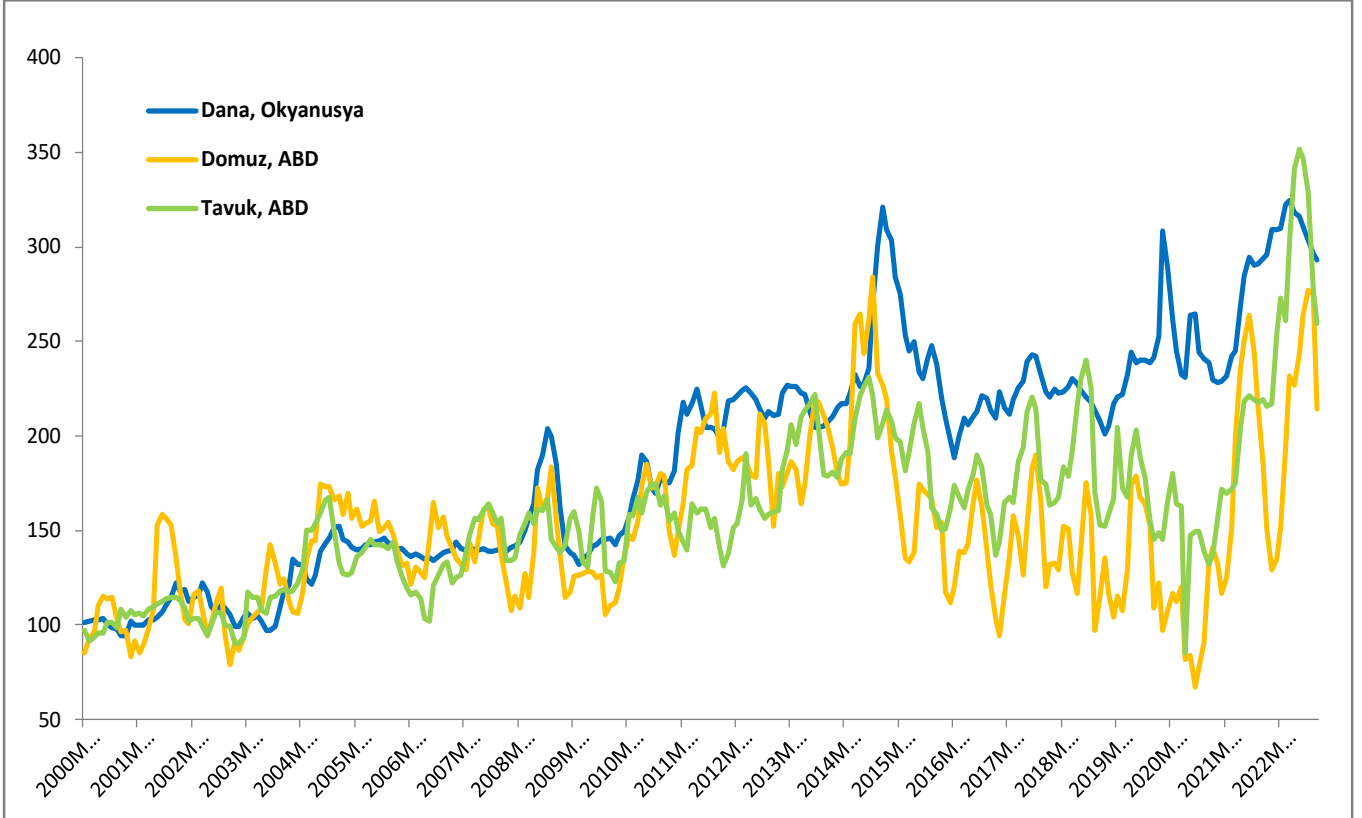
**Grafik 4 Hububatlar: Uluslararası Fiyat Değişimi
(Ocak 2000'den Eylül 2022'ye kadar, 2000=100, ABD doları)**



Grafik 5 Et: AB Tarım Piyasası ve Tüketici Fiyatı Gelişimi
(Ocak 2000'den Eylül 2022'ye kadar, 2000=100)



Grafik 6 Et: Uluslararası Fiyat Gelişimi
(Ocak 2000'den Eylül 2022'ye kadar, 2000=100, ABD doları)



Grafik 7 Süt Ürünleri: AB Tarım Piyasası ve Tüketici Fiyat Gelişimi
(Ocak 2000'den Eylül 2022'ye kadar, 2000=100)

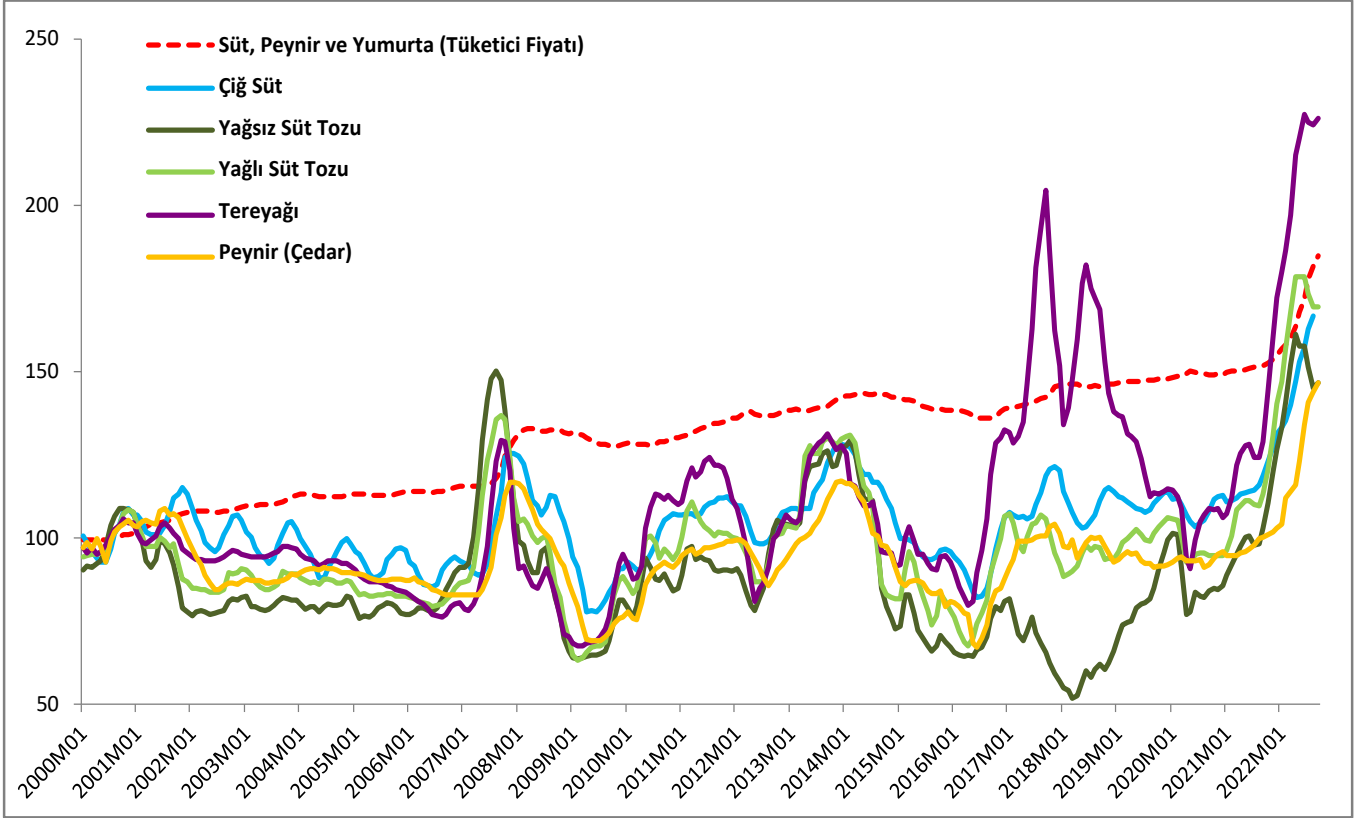


Chart 8 (Süt Ürünleri: Uluslararası Fiyat Gelişimi (Okyanusya))
(Ocak 2000'den Eylül 2022'ye kadar, 2000=100, ABD doları)

