

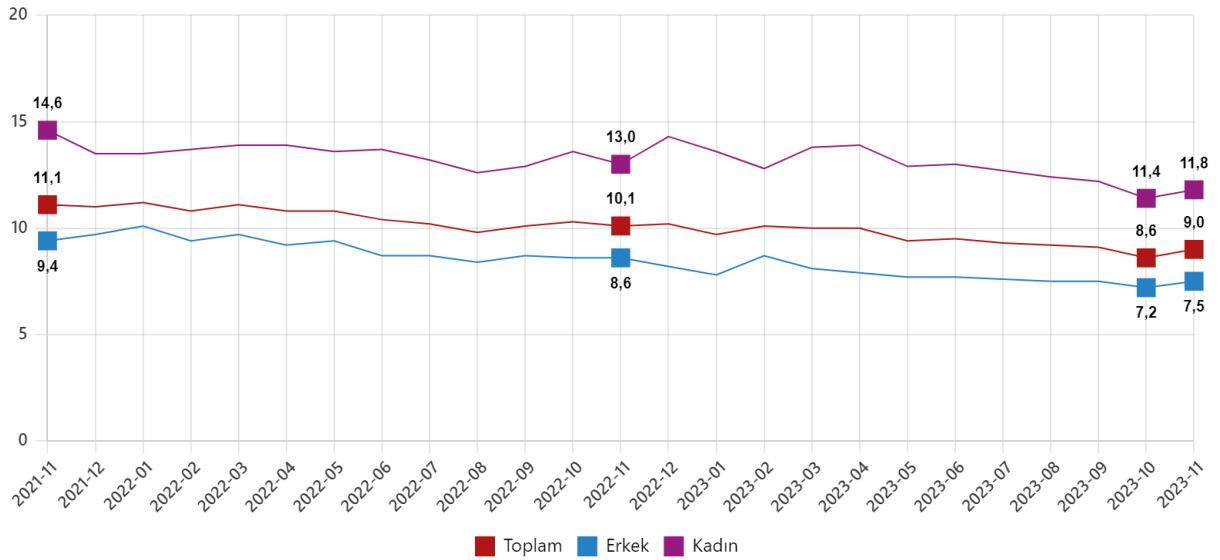
İşgücü İstatistikleri, Kasım 2023 (10.01.2024)

Mevsim etkisinden arındırılmış işsizlik oranı %9,0 seviyesinde gerçekleşti

Hanehalkı İşgücü Araştırması sonuçlarına göre; 15 ve daha yukarı yaştaki kişilerde işsiz sayısı 2023 yılı Kasım ayında bir önceki aya göre 115 bin kişi artarak 3 milyon 116 bin kişi oldu. İşsizlik oranı ise 0,4 puan artarak %9,0 seviyesinde gerçekleşti. İşsizlik oranı erkeklerde %7,5 iken kadınlarda %11,8 olarak tahmin edildi.

Mevsim etkisinden arındırılmış işsizlik oranı, Kasım 2021 - Kasım 2023

(%)

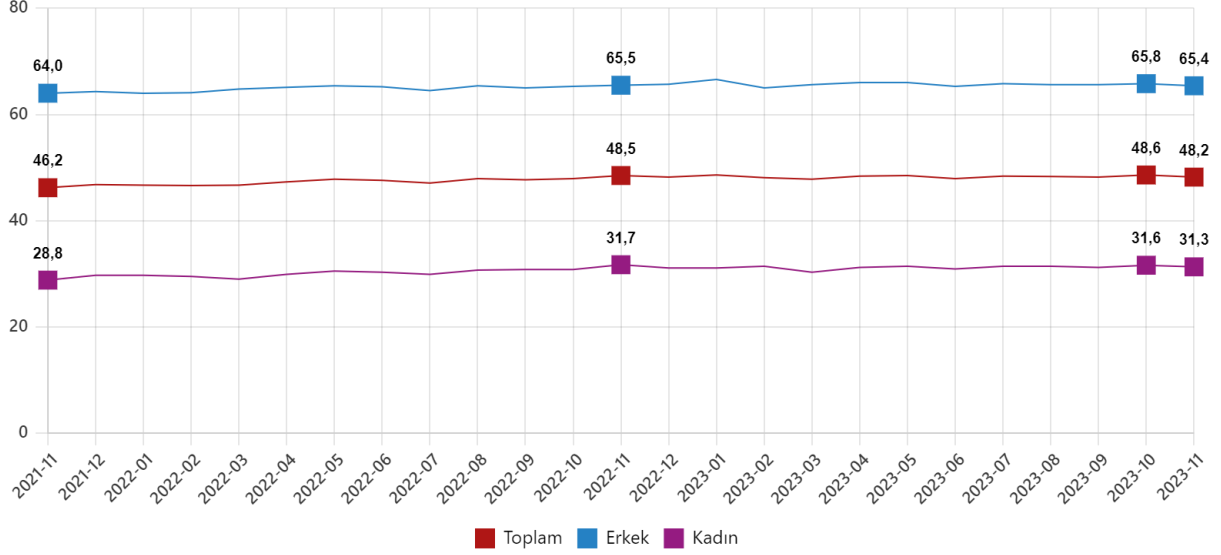


Mevsim etkisinden arındırılmış istihdam oranı %48,2 oldu

İstihdam edilenlerin sayısı 2023 yılı Kasım ayında bir önceki aya göre 236 bin kişi azalarak 31 milyon 611 bin kişi, istihdam oranı ise 0,4 puan azalarak %48,2 oldu. Bu oran erkeklerde %65,4 iken kadınlarda %31,3 olarak gerçekleşti.

Mevsim etkisinden arındırılmış istihdam oranı, Kasım 2021 - Kasım 2023

(%)



Mevsim etkisinden arındırılmış işgücüne katılma oranı %52,9 olarak gerçekleşti

İşgücü 2023 yılı Kasım ayında bir önceki aya göre 122 bin kişi azalarak 34 milyon 726 bin kişi, işgücüne katılma oranı ise 0,2 puan azalarak %52,9 olarak gerçekleşti. İşgücüne katılma oranı erkeklerde %70,7 iken kadınlarda %35,5 oldu.

Genç nüfusta mevsim etkisinden arındırılmış işsizlik oranı %16,5 oldu

15-24 yaş grubunu kapsayan genç nüfusta işsizlik oranı bir önceki aya göre 0,3 puan artarak %16,5 oldu. Bu yaş grubunda işsizlik oranı; erkeklerde %14,2, kadınlarda ise %20,7 olarak tahmin edildi.

Mevsim etkisinden arındırılmış temel işgücü göstergeleri, 15+ yaş, Kasım 2023

	Kasım 2023			Bir önceki ay			Bir önceki aya göre fark		
	Toplam	Erkek	Kadın	Toplam	Erkek	Kadın	Toplam	Erkek	Kadın
(Bin kişi)									
15 ve daha yukarı yaştaki nüfus	65 637	32 486	33 151	65 589	32 463	33 126	48	23	25
İşgücü	34 726	22 971	11 756	34 848	23 024	11 823	- 122	-53	-67
İstihdam	31 611	21 248	10 363	31 847	21 376	10 471	- 236	- 128	- 108
İşsiz	3 116	1 723	1 393	3 001	1 649	1 352	115	74	41
İşgücüne dahil olmayanlar	30 911	9 516	21 395	30 741	9 438	21 303	170	78	92
(%)									
İşgücüne katılma oranı	52,9	70,7	35,5	53,1	70,9	35,7	-0,2	-0,2	-0,2
İstihdam oranı	48,2	65,4	31,3	48,6	65,8	31,6	-0,4	-0,4	-0,3
İşsizlik oranı	9,0	7,5	11,8	8,6	7,2	11,4	0,4	0,3	0,4
Genç nüfusta işsizlik oranı (15-24 yaş)	16,5	14,2	20,7	16,2	13,7	20,9	0,3	0,5	-0,2

Tablodaki rakamlar yuvarlamadan dolayı toplamı vermeyebilir.

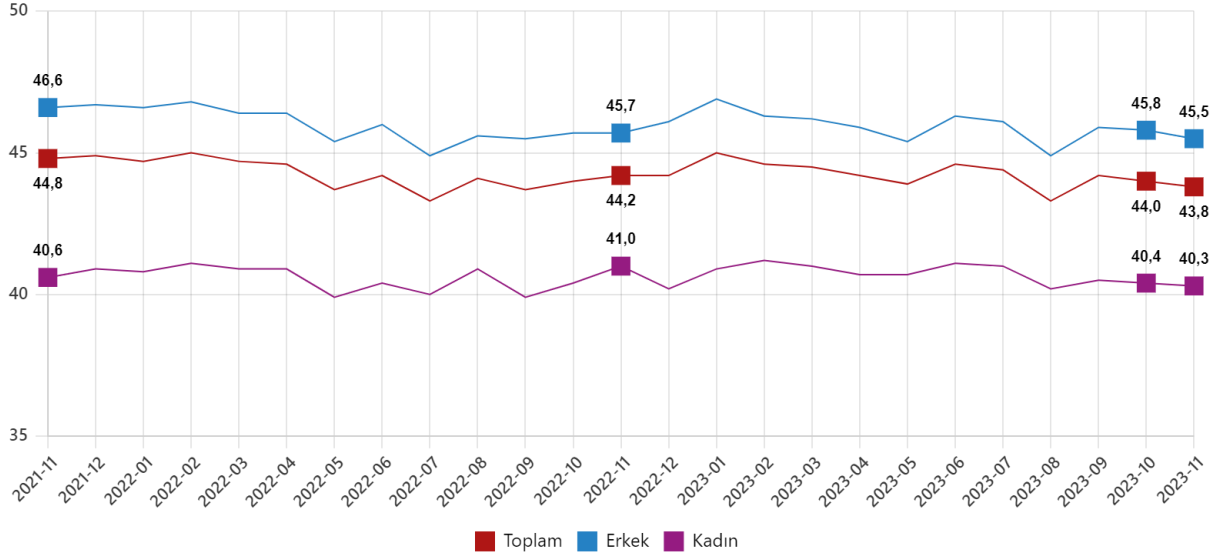
Mevsimsel etkilerden arındırma yöntemi gereği geçmiş aylara ilişkin tahminler revize edilerek yayımlanmaktadır.

Mevsim ve takvim etkilerinden arındırılmış haftalık ortalama fiili çalışma süresi 43,8 saat oldu

İstihdam edilenlerden referans döneminde işbaşında olanların, mevsim ve takvim etkilerinden arındırılmış haftalık ortalama fiili çalışma süresi 2023 yılı Kasım ayında bir önceki aya göre 0,2 saat azalarak 43,8 saat olarak gerçekleşti.

Mevsim ve takvim etkilerinden arındırılmış haftalık ortalama fiili çalışma süresi, Kasım 2021 - Kasım 2023

(Saat)



Mevsim etkisinden arındırılmış atıl işgücü oranı %22,7 oldu

Zamana bağlı eksik istihdam, potansiyel işgücü ve işsizlerden oluşan atıl işgücü oranı 2023 yılı Kasım ayında bir önceki aya göre 1,3 puan artarak %22,7 oldu. Zamana bağlı eksik istihdam ve işsizlerin bütünleşik oranı %14,9 iken işsiz ve potansiyel işgücünün bütünleşik oranı %17,3 olarak tahmin edildi.

Mevsim etkisinden arındırılmış işgücüne ilişkin tamamlayıcı göstergeler, Kasım 2021 - Kasım 2023

(%)

