

İşgücü İstatistikleri, Haziran 2023 (10.08.2023)

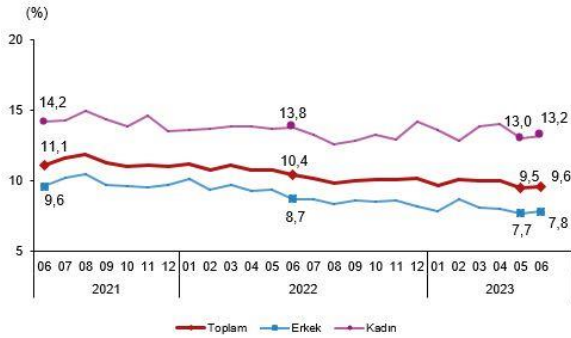
Mevsim etkisinden arındırılmış işsizlik oranı %9,6 seviyesinde gerçekleşti

Hanehalkı İşgücü Araştırması sonuçlarına göre; 15 ve daha yukarı yaştaki kişilerde işsiz sayısı 2023 yılı Haziran ayında bir önceki aya göre 2 bin kişi artarak 3 milyon 337 bin kişi oldu. İşsizlik oranı ise 0,1 puan artarak %9,6 seviyesinde gerçekleşti. İşsizlik oranı erkeklerde %7,8 iken kadınlarda %13,2 olarak tahmin edildi.

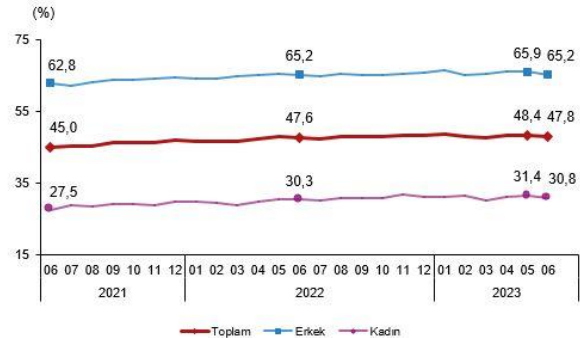
Mevsim etkisinden arındırılmış istihdam oranı %47,8 oldu

İstihdam edilenlerin sayısı 2023 yılı Haziran ayında bir önceki aya göre 363 bin kişi azalarak 31 milyon 291 bin kişi, istihdam oranı ise 0,6 puan azalarak %47,8 oldu. Bu oran erkeklerde %65,2 iken kadınlarda %30,8 olarak gerçekleşti.

İşsizlik oranı, Haziran 2021-Haziran 2023



İstihdam oranı, Haziran 2021-Haziran 2023



Mevsim etkisinden arındırılmış işgücüne katılma oranı %52,9 olarak gerçekleşti

İşgücü 2023 yılı Haziran ayında bir önceki aya göre 359 bin kişi azalarak 34 milyon 629 bin kişi, işgücüne katılma oranı ise 0,6 puan azalarak %52,9 olarak gerçekleşti. İşgücüne katılma oranı erkeklerde %70,7 iken kadınlarda %35,5 oldu.

Genç nüfusta mevsim etkisinden arındırılmış işsizlik oranı %18,6 oldu

15-24 yaş grubunu kapsayan genç nüfusta işsizlik oranı bir önceki aya göre 1,2 puanlık artış ile %18,6 oldu. Bu yaş grubunda işsizlik oranı; erkeklerde %15,4, kadınlarda ise %24,2 olarak tahmin edildi.

Mevsim etkisinden arındırılmış temel işgücü göstergeleri, 15+ yaş, Haziran 2023

	Haziran 2023			Bir önceki ay			Bir önceki aya göre fark		
	Toplam	Erkek	Kadın	Toplam	Erkek	Kadın	Toplam	Erkek	Kadın
(Bin kişi)									
15 ve daha yukarı yaştaki nüfus	65 400	32 370	33 030	65 352	32 347	33 005	48	23	25
İşgücü	34 629	22 894	11 734	34 988	23 086	11 902	-359	-192	-168
İstihdam	31 291	21 110	10 182	31 654	21 303	10 351	-363	-193	-169
İşsiz	3 337	1 785	1 553	3 335	1 783	1 552	2	2	1
İşgücüne dahil olmayanlar	30 771	9 476	21 295	30 364	9 261	21 103	407	215	192
(%)									
İşgücüne katılma oranı	52,9	70,7	35,5	53,5	71,4	36,1	-0,6	-0,7	-0,6
İstihdam oranı	47,8	65,2	30,8	48,4	65,9	31,4	-0,6	-0,7	-0,6
İşsizlik oranı	9,6	7,8	13,2	9,5	7,7	13,0	0,1	0,1	0,2
Genç nüfusta işsizlik oranı (15-24 yaş)	18,6	15,4	24,2	17,4	14,5	22,7	1,2	0,9	1,5

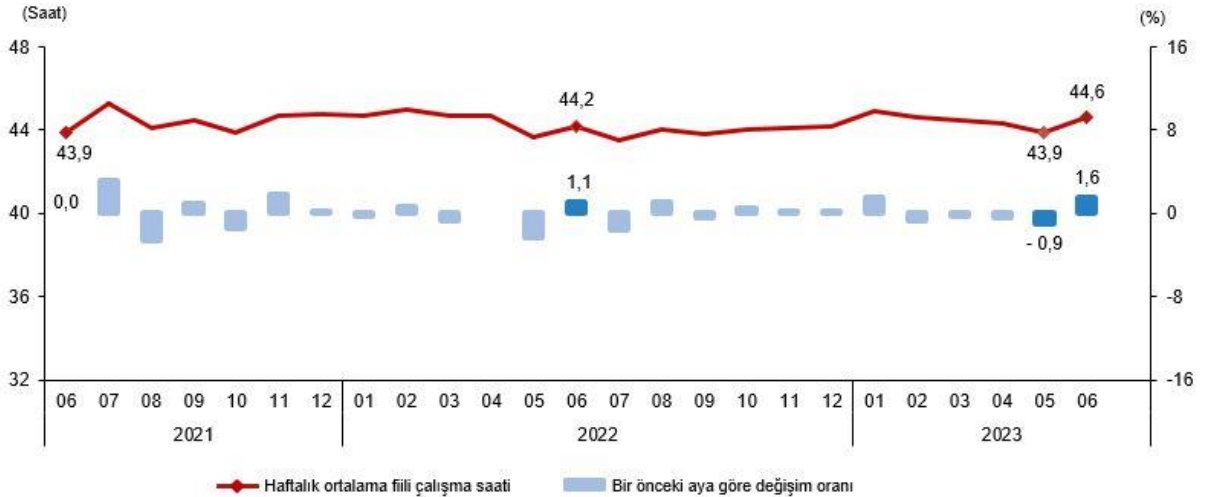
Tablodaki rakamlar yuvarlamadan dolayı toplamı vermeyebilir.

Mevsimsel etkilerden arındırma yöntemi gereği geçmiş aylara ilişkin tahminler revize edilerek yayımlanmaktadır.

Mevsim ve takvim etkilerinden arındırılmış haftalık ortalama fiili çalışma süresi 44,6 saat oldu

İstihdam edilenlerden referans döneminde işbaşında olanların, mevsim ve takvim etkilerinden arındırılmış haftalık ortalama fiili çalışma süresi 2023 yılı Haziran ayında bir önceki aya göre 0,7 saat artarak 44,6 saat olarak gerçekleşti.

Mevsim ve takvim etkilerinden arındırılmış haftalık ortalama fiili çalışma süresi, Haziran 2021- Haziran 2023



Mevsim etkisinden arındırılmış atıl işgücü oranı %24,2 oldu

Zamana bağlı eksik istihdam, potansiyel işgücü ve işsizlerden oluşan atıl işgücü oranı 2023 yılı Haziran ayında bir önceki aya göre 1,7 puanlık artış ile %24,2 oldu. Zamana bağlı eksik istihdam ve işsizlerin bütünleşik oranı %16,6 iken işsiz ve potansiyel işgücünün bütünleşik oranı %17,9 olarak tahmin edildi.

Mevsim etkisinden arındırılmış işgücüne ilişkin tamamlayıcı göstergeler, Haziran 2021-Haziran 2023

