

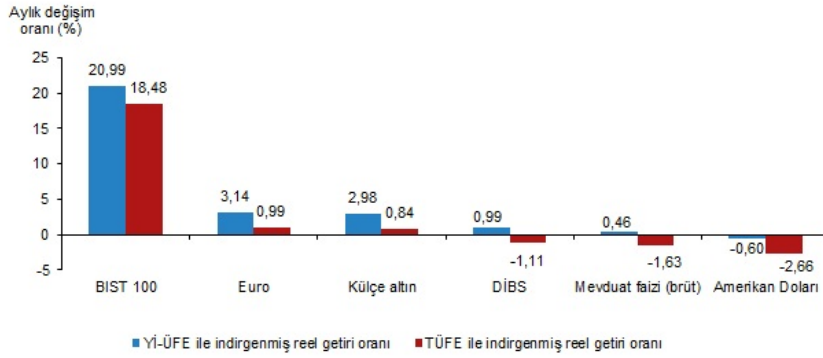
Finansal Yatırım Araçlarının Reel Getiri Oranları, Kasım 2022 (08.12.2022)

Aylık en yüksek reel getiri BIST 100 endeksinde oldu

Aylık en yüksek reel getiri, yurt içi üretici fiyat endeksi (Yİ-ÜFE) ile indirildiğinde %20,99, tüketici fiyat endeksi (TÜFE) ile indirildiğinde ise %18,48 oranlarıyla BIST 100 endeksinde gerçekleşti.

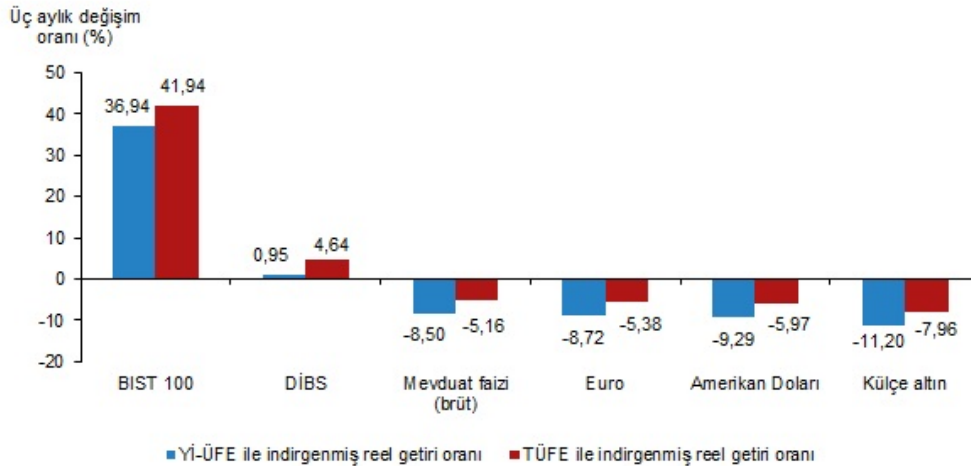
Yİ-ÜFE ile indirildiğinde; yatırım araçlarından Euro %3,14, külçe altın %2,98, Devlet İç Borçlanma Senetleri (DİBS) %0,99 ve mevduat faizi (brüt) %0,46 oranlarında yatırımcısına reel getiri sağlarken; Amerikan Doları %0,60 oranında yatırımcısına kaybettirdi. TÜFE ile indirildiğinde Euro %0,99 ve külçe altın %0,84 oranlarında yatırımcısına reel getiri sağlarken; DİBS %1,11, mevduat faizi (brüt) %1,63 ve Amerikan Doları %2,66 oranlarında yatırımcısına kaybettirdi.

Finansal yatırım araçlarının aylık reel getiri oranları, Kasım 2022



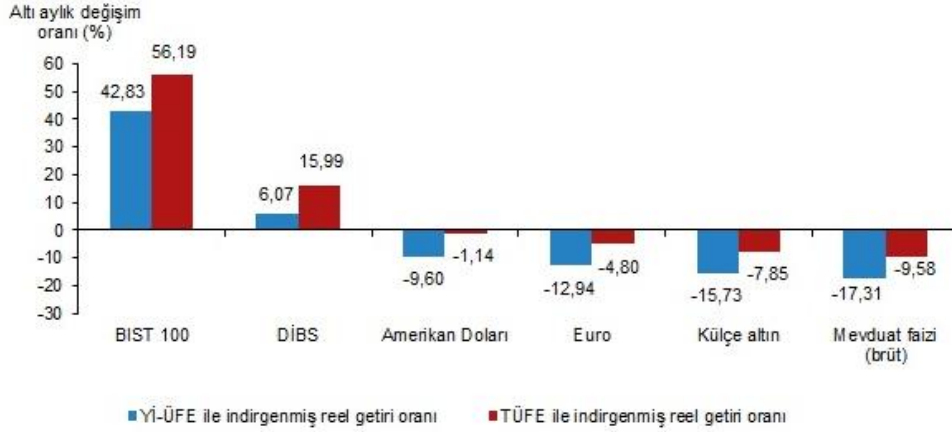
BIST 100 endeksi, üç aylık değerlendirmede; Yİ-ÜFE ile indirildiğinde %36,94, TÜFE ile indirildiğinde ise %41,94 oranlarında yatırımcısına en yüksek reel getiri sağlayan yatırım aracı olurken, külçe altın Yİ-ÜFE ile indirildiğinde %11,20, TÜFE ile indirildiğinde ise %7,96 oranlarında yatırımcısına en çok kaybettiren yatırım aracı oldu.

Finansal yatırım araçlarının üç aylık reel getiri oranları, Kasım 2022



Altı aylık değerlendirmeye göre BİST 100 endeksi; Yİ-ÜFE ile indirgenmiş reel getiri oranında %42,83, TÜFE ile indirgenmiş reel getiri oranında ise %56,19 oranlarında yatırımcısına en yüksek reel getiri sağlayan yatırım aracı olurken, aynı dönemde mevduat faizi (brüt) Yİ-ÜFE ile indirgenmiş reel getiri oranında %17,31, TÜFE ile indirgenmiş reel getiri oranında ise %9,58 oranlarında yatırımcısına en çok kaybettiren yatırım aracı oldu.

Finansal yatırım araçlarının altı aylık reel getiri oranları, Kasım 2022



Yıllık değerlendirmede en yüksek reel getiri BİST 100 endeksinde gerçekleşti

Finansal yatırım araçları yıllık olarak değerlendirildiğinde BİST 100 endeksi; Yİ-ÜFE ile indirgenmiş reel getiri oranında %14,62, TÜFE ile indirgenmiş reel getiri oranında ise %46,71 oranlarında yatırımcısına en yüksek reel getiri sağlayan yatırım aracı oldu.

Yıllık değerlendirmede, Yİ-ÜFE ile indirgenmiş reel getiri oranında; yatırım araçlarından Amerikan Doları %26,24, külçe altın %30,02, Euro %34,05, DİBS %39,82 ve mevduat faizi (brüt) %51,65 oranlarında yatırımcısına kaybettirdi. TÜFE ile indirgenmiş reel getiri oranında ise Amerikan doları %5,59, külçe altın %10,42, Euro %15,58, DİBS %22,97 ve mevduat faizi (brüt) %38,11 oranlarında yatırımcısına kaybettirdi.

Finansal yatırım araçlarının yıllık reel getiri oranları, Kasım 2022

