



TARIMSAL EMTİA FİYATLARI No 117 - Şubat 2022

İstanbul Ticaret Borsası, Araştırma Proje ve İş Geliştirme Şubesi tarafından yapılan gayriresmi tercümedir

Yayın Tarihi: 24.03.2022

Tarımsal Emtia Fiyatları – Şubat 2022

| Tarımsal Emtia | AVRUPA BİRLİĞİ 27 | | | DÜNYA | | | |
|--------------------------|--------------------|----------------|---------------|----------------------|----------------------|----------------|---------------|
| | Aylık ortalama | Yıllık değişim | Aylık değişim | Aylık ortalama | | Yıllık değişim | Aylık değişim |
| | EUR/T | % | % | USD/T | EUR/T | % | % |
| HUBUBAT | | | | | | | |
| Ekmeklik buğday | 275 | 18.5% | -1.4% | 386 ⁽²⁾ | 340 | 32.8% | 2.0% |
| | : | : | : | 335 ⁽³⁾ | 295 | 20.4% | 2.5% |
| Makarnalık buğday | 447 ⁽⁵⁾ | 59.4% | -6.8% | : | : | : | : |
| Mısır | 259 | 15.7% | 2.6% | 291 | 257 | 18.3% | 6.0% |
| Arpa | 265 | 22.7% | 1.8% | 299 | 263 | 20.6% | 1.4% |
| ET | | | | | | | |
| Dana | 4,679 | 25.6% | 3.4% | 6,212 | 5,477 | 33.3% | 4.0% |
| Domuz | 1,322 | 0.8% | 0.5% | 1,897 ⁽⁶⁾ | 1,672 ⁽⁶⁾ | 27.9% | 27.3% |
| Kanatlılar | 2,253 | 18.3% | 3.0% | 2,773 | 2,445 | 52.0% | -4.5% |
| Süt Ürünleri | | | | | | | |
| Tereyağ | 5,942 | 66.1% | 3.4% | 6,550 | 5,775 | 23.9% | 8.0% |
| Peynir | 3,636 | 18.3% | 7.3% | 5,808 | 5,121 | 34.9% | 4.3% |
| Yağsız Süt Tozu | 3,599 | 53.2% | 5.6% | 4,242 | 3,740 | 29.5% | 8.3% |
| Yağlı Süt Tozu | 4,520 | 56.0% | 6.7% | 4,425 | 3,901 | 16.1% | 9.5% |
| YAĞLI TOUMLAR | | | | | | | |
| Soya Fasülyesi | : | : | : | 669 ⁽⁵⁾ | 590 | 15.1% | 10.0% |
| Kolza | 708 ⁽⁵⁾ | 55.7% | -6.0% | : | : | : | : |
| ŞEKER | | | | | | | |
| Beyaz Şeker | 434 ⁽⁴⁾ | 11.9% | 2.8% | 495 ⁽⁵⁾ | 437 | 5.3% | -0.6% |
| PİRİNÇ (çekilmiş) | | | | | | | |
| Japonica | 1,160 | 65.7% | 7.9% | 1,233 | 1,087 | 36.4% | 1.4% |
| Indica | 790 | 6.8% | 8.2% | 402 | 354 | -23.8% | 0.0% |

Gıda Fiyatları Endeksi – Şubat 2022

AB, Eurostat endeksi, 2005=100

| AB-27 Tüketici Gıda Fiyatı Endeksi 2005=100 | Aylık ortalama | Yıllık değişim | Aylık değişim |
|---|----------------|----------------|---------------|
| GIDA | 144.8 | 5.6% | 1.0% |
| Ekmek ve Hububatlar | 146.6 | 6.6% | 1.1% |
| Et | 139.4 | 3.9% | 0.5% |
| Süt, Peynir ve Yumurta | 139.8 | 5.4% | 0.8% |
| Yağlar | 164.1 | 15.2% | 0.9% |
| Şeker | 127.7 | 2.9% | 0.1% |

FAO Endeksi, 2002-2004=100

| FAO Gıda Fiyatları Endeksi 2002-2004=100 | Aylık ortalama | Yıllık değişim | Aylık değişim |
|--|----------------|----------------|---------------|
| GIDA | 140.7 | 20.7% | 3.9% |
| Ekmek ve Hububatlar | 144.8 | 14.8% | 3.0% |
| Et | 112.8 | 15.3% | 1.1% |
| Süt, Peynir ve Yumurta | 141.1 | 24.8% | 6.4% |
| Yağlar | 201.7 | 36.8% | 8.5% |
| Şeker | 110.6 | 10.4% | -1.9% |

Dünya Bankası Endeksi, 2010=100

| Dünya Bankası Emtia Fiyat Endeksi 2010=100 | Aylık ortalama | Yıllık değişim | Aylık değişim |
|--|----------------|----------------|---------------|
| GIDA | 141.1 | 21.0% | 5.7% |
| Yağlar | 154.3 | 24.9% | 9.8% |
| Hububatlar | 138.6 | 12.6% | 4.1% |
| Diğer Gıdalar | 126.0 | 24.1% | 1.2% |

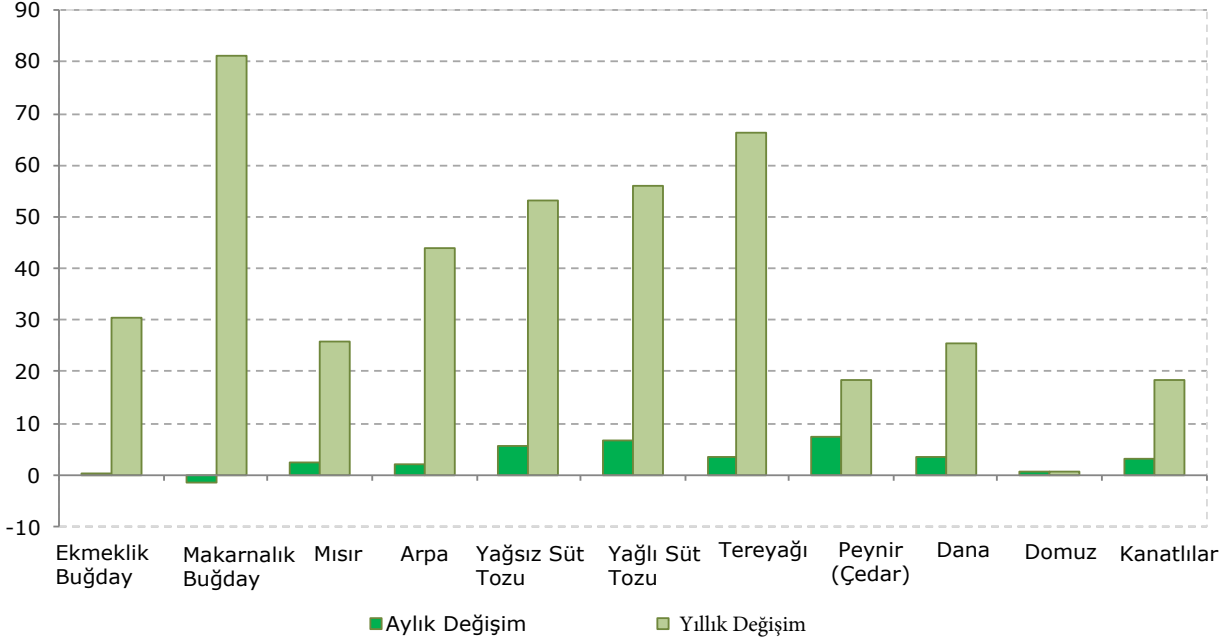
Tarımsal Girdi Fiyatları

| Tarımsal Girdi | Aylık Ortalama | Yıllık değişim | Aylık değişim |
|---------------------------------|----------------|----------------|---------------|
| ENERJİ ENDEKSİ 2010=1000 | 129.5 | 63.4% | 7.7% |
| Ham Petrol, Brent (USD/bbl) | 95.8 | 54.6% | 12.0% |
| Ham Petrol, WTI (USD/bbl) | 91.7 | 55.3% | 10.4% |
| Doğalgaz, Avrupa (USD/bbl) | 27.2 | 342.1% | -3.6% |
| Doğalgaz, ABD (USD/bbl) | 4.7 | -8.0% | 7.5% |
| GÜBRE ENDEKSİ 2010=100 | 196.9 | 96.7% | -1.9% |
| Fosfat Kayası (USD/mt) | 172.5 | 95.7% | -0.4% |
| Diyamonyum Fosfat (USD/mt) | 747.1 | 41.3% | 6.8% |
| Potasyum Klorür(USD/mt) | 391.8 | 93.5% | 77.3% |
| Üçlü SüperFosfat (USD/mt) | 687.5 | 51.5% | 1.7% |
| Üre (USD/mt) | 744.2 | 122.1% | -12.1% |

Tarımsal Emtia Fiyatları

Grafik 1

**AB-27 Tarımsal Emtia Fiyatlarının Aylık ve Yıllık Değişimleri
(%, Şubat 2022, Ocak 2022 ve Şubat 2021'e göre karşılaştırıldığında)**



**Tablo 1 AB-27 Tarımsal Emtia Fiyatlarındaki Aylık Değişim
(%, Şubat 2022, Ocak 2022 ile karşılaştırıldığında)**

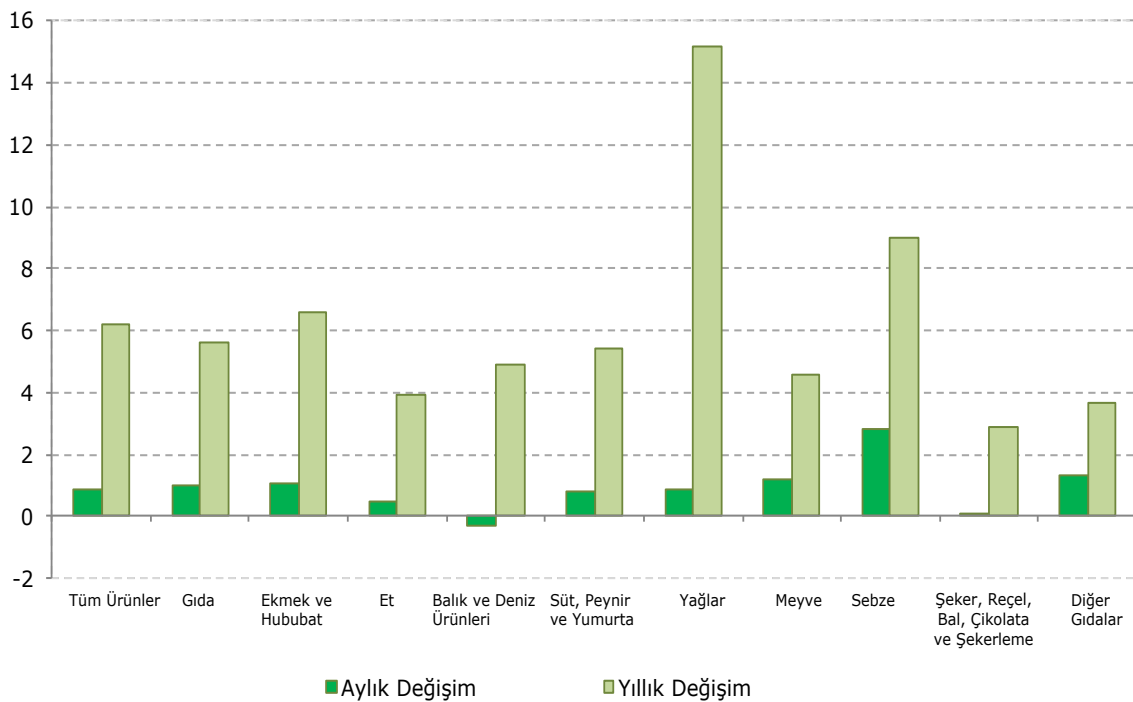
| | Ekmeklik Buğday | Makarnalık Buğday | Mısır | Arpa | Yağsız Süt Tozu | Yağlı Süt Tozu | Tereyağı | Peynir (Çedar) | Dana | Domuz | Kanatlılar |
|--------------|-----------------|-------------------|------------|------------|-----------------|----------------|------------|----------------|------------|------------|------------|
| AB 27 | 0.2 | -1.3 | 2.4 | 2.0 | 5.6 | 6.7 | 3.4 | 7.3 | 3.4 | 0.5 | 3.0 |
| Belçika | 0.4 | | 2.3 | 0.3 | 5.1 | 4.6 | 1.4 | | 2.5 | -0.5 | 5.7 |
| Bulgaristan | 0.9 | | 0.7 | 0.3 | | | | | | -0.9 | 11.0 |
| Çekya | 1.8 | | | | 0.8 | | -1.4 | | 5.5 | -2.9 | 2.9 |
| Danimarka | | | | | | | | | 0.0 | -4.0 | |
| Almanya | -0.7 | | 1.3 | -0.4 | 5.6 | 7.2 | 2.1 | | 4.6 | 1.7 | 1.7 |
| Estonya | 2.5 | | | 1.8 | | | | | | -1.8 | |
| İrlanda | | | | 2.2 | 8.9 | 8.8 | 8.8 | 9.1 | 2.9 | -0.1 | 0.0 |
| Yunanistan | -2.5 | -0.5 | -2.7 | 3.0 | | | | | 1.9 | -1.5 | 3.4 |
| İspanya | -0.8 | -2.1 | 0.8 | -0.3 | | | 9.4 | | 2.3 | 10.2 | 1.4 |
| Fransa | -1.0 | | 3.7 | 1.5 | | | | | 4.7 | 0.8 | 0.0 |
| Hırvatistan | -0.1 | | 1.1 | 13.3 | | | | | 3.5 | -2.3 | -0.9 |
| İtalya | -1.4 | -3.1 | 1.6 | 1.0 | | | 2.5 | | 24.4 | | 3.8 |
| Güney Kıbrıs | | | 4.0 | 0.4 | | | | | | 0.6 | 2.2 |
| Letonya | 13.8 | | | 16.5 | | | | | 15.8 | -8.8 | |
| Litvanya | 3.5 | | 24.2 | -4.6 | | | | | | -9.2 | 0.5 |
| Lüksemburg | | | | | | | | | | 0.4 | |
| Macaristan | 0.4 | | 1.5 | 3.5 | | | | | 2.6 | -2.6 | 8.0 |
| Malta | | | | | | | | | 5.6 | 0.0 | 9.4 |
| Hollanda | | | 4.5 | 1.1 | | | | | 5.3 | -0.1 | 0.0 |
| Avusturya | -2.8 | | 0.5 | -0.1 | | | | | 1.8 | -1.5 | 3.1 |
| Polonya | -1.4 | | 3.7 | -2.2 | 5.2 | 4.8 | -2.2 | | 0.7 | -3.4 | 9.1 |
| Portekiz | | | 16.1 | 7.9 | | | | | 1.5 | 7.7 | -0.8 |
| Romanya | 2.3 | | 7.5 | 6.1 | | | | | 5.5 | -4.9 | 4.2 |
| Slovenya | -2.2 | | 2.7 | | | | | | 3.9 | -2.2 | 0.7 |
| Slovakya | 0.6 | | 12.4 | -2.1 | | | 7.3 | | 0.6 | -6.0 | 5.2 |
| Finlandiya | 0.6 | | | 1.3 | | | | | 2.2 | 0.7 | 0.1 |
| İsveç | 0.6 | | | | | | | | -0.3 | -1.9 | -2.6 |

Tablo 2 AB-27 Tarımsal Emtia Fiyatlarındaki Yıllık Değişim (% , Şubat 2022, Şubat 2021 ile karşılaştırıldığında)

| | Ekmeklik Buğday | Makarnalık Buğday | Mısır | Arpa | Yağsız Süt Tozu | Yağlı Süt Tozu | Tereyağı | Peynir (Çedar) | Dana | Domuz | Kanatlılar |
|--------------|-----------------|-------------------|-------------|-------------|-----------------|----------------|-------------|----------------|-------------|------------|-------------|
| AB 27 | 30.4 | 81.2 | 25.8 | 44.0 | 53.2 | 56.0 | 66.1 | 18.3 | 25.6 | 0.8 | 18.3 |
| Belçika | 23.2 | | 15.1 | 20.3 | | | | | 15.6 | 3.3 | 16.2 |
| Bulgaristan | 22.9 | | 21.2 | 48.6 | | | | | | -0.1 | 21.8 |
| Çekya | 36.6 | | | | 44.3 | 28.5 | 37.2 | | 28.5 | 4.1 | 11.4 |
| Danimarka | | | | | | | | | 27.6 | -13.8 | |
| Almanya | 27.8 | | 20.6 | 26.8 | 56.6 | 62.2 | 61.2 | | 29.0 | 4.4 | 17.3 |
| Estonya | 29.3 | | | 50.0 | | | 48.2 | | | 1.8 | |
| İrlanda | | | | 43.1 | 60.5 | 57.0 | 90.2 | 23.6 | 18.4 | -6.8 | 2.1 |
| Yunanistan | 23.4 | 70.4 | 32.6 | 50.0 | | | | | 4.6 | 10.8 | 13.2 |
| İspanya | 32.4 | 84.1 | 24.7 | 52.6 | | | 75.2 | | 26.4 | 3.6 | 7.2 |
| Fransa | 18.0 | | 18.9 | 21.3 | | | | | 25.7 | 2.5 | 3.3 |
| Hırvatistan | 31.7 | | 42.9 | 31.8 | | | | | 25.9 | 7.5 | 16.3 |
| İtalya | 33.2 | 80.1 | 26.3 | 52.4 | | | 65.1 | | 8.4 | | 49.8 |
| Güney Kıbrıs | | | | | | | | | | 17.8 | 2.3 |
| Letonya | 24.6 | | | 60.2 | | | | | | -6.3 | |
| Litvanya | 32.6 | | 36.6 | 39.6 | | | | | 38.6 | -1.4 | 20.7 |
| Lüksemburg | | | | | | | | | | 6.3 | |
| Macaristan | 43.7 | | 30.6 | 55.1 | | | | | | 5.8 | 28.9 |
| Malta | | | | | | | | | | | 24.9 |
| Hollanda | | | 20.0 | 24.0 | | | | | 30.7 | -3.9 | 0.0 |
| Avusturya | 53.3 | | 26.8 | 39.8 | | | | | 18.6 | 5.1 | 14.6 |
| Polonya | 33.0 | | 29.7 | 42.2 | 49.9 | 51.7 | 61.9 | | 37.9 | -1.7 | 33.4 |
| Portekiz | | | 18.7 | 42.7 | | 20.6 | | | 16.2 | -6.2 | 28.8 |
| Romanya | 32.4 | | 27.9 | 31.6 | | | | | 7.0 | 14.1 | 18.8 |
| Slovenya | 42.5 | | 41.9 | | | | | | 27.2 | 5.0 | 15.9 |
| Slovakya | 57.7 | | 48.0 | | | | 21.9 | | 8.9 | 10.2 | 13.8 |
| Finlandiya | 45.8 | | | 71.3 | | | | | 4.5 | 9.6 | 3.4 |
| İsveç | 23.5 | | | | | | | | 1.1 | -2.5 | 7.7 |

Gıda Tüketici Fiyatları

Grafik 2 AB-27 Gıda Tüketici Fiyatlarının Aylık ve Yıllık Değişimleri (% , Şubat 2022, Ocak 2022 ve Şubat 2021 ile karşılaştırıldığında)



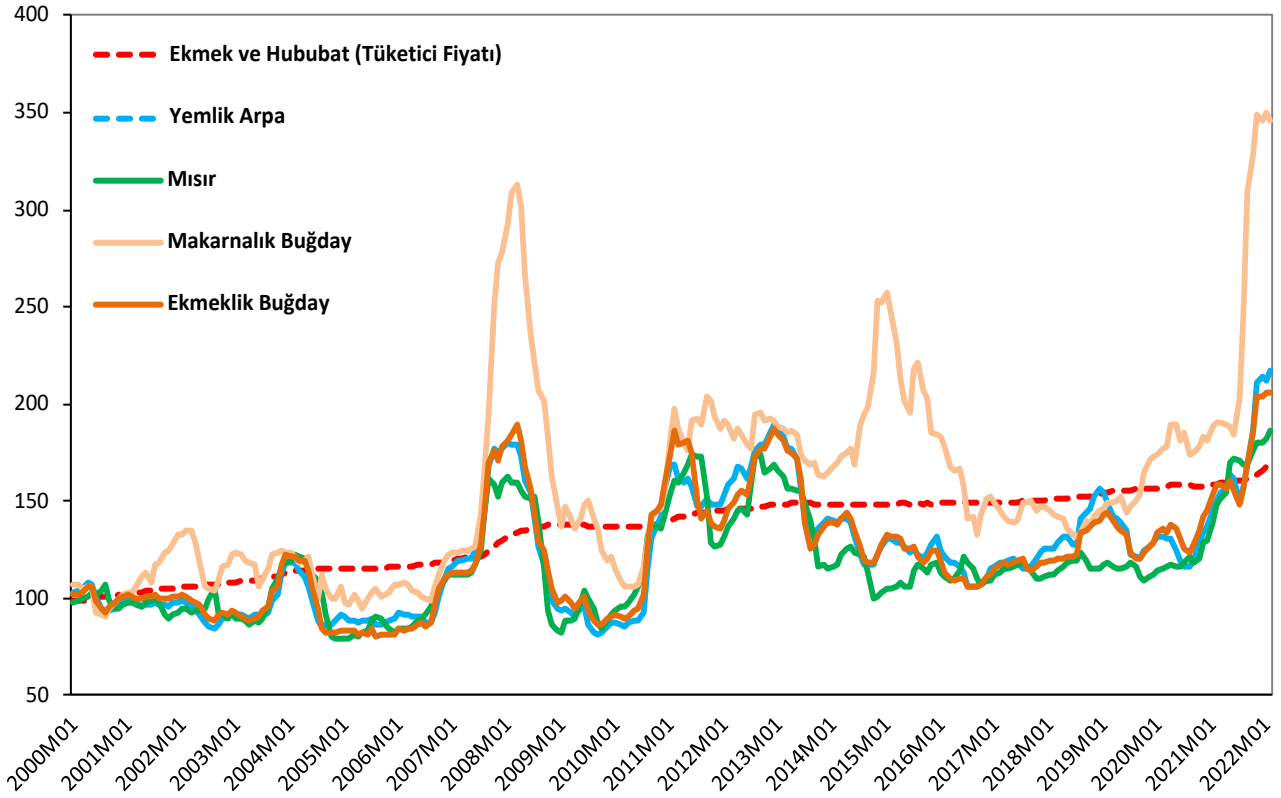
**Tablo 3 AB-27 Gıda Tüketici Fiyatlarındaki Aylık Değişimler
(%, Şubat 2022, Ocak 2022 ile karşılaştırıldığında)**

| | Tüm Ürünler | Gıda | Ekmek ve Hububat | Et | Balık ve Deniz Ürünleri | Süt, Peynir ve Yumurta | Yağlar | Meyve | Sebze | Şeker, Reçel, Bal, Çikolata ve Şekerleme | Diğer Gıda Ürünleri |
|--------------------------|-------------|------------|------------------|------------|-------------------------|------------------------|------------|------------|------------|--|---------------------|
| Avrupa Birliği 27 | 0.9 | 1.0 | 1.1 | 0.5 | -0.3 | 0.8 | 0.9 | 1.2 | 2.8 | 0.1 | 1.3 |
| Belçika | 2.1 | 1.4 | 0.7 | 0.8 | 1.2 | 1.7 | 4.1 | 3.9 | 2.9 | -0.9 | 2.9 |
| Bulgaristan | 1.2 | 3.2 | 2.0 | 1.3 | 0.9 | 1.4 | 1.7 | 3.0 | 11.3 | 1.8 | 3.3 |
| Çekya | 1.3 | 1.4 | 1.7 | 1.2 | -2.8 | 0.9 | -0.3 | 0.7 | 5.9 | 0.2 | 2.7 |
| Danimarka | 0.9 | 2.1 | 3.1 | 2.2 | 2.4 | 2.4 | -0.2 | 1.7 | 3.5 | 0.2 | 2.5 |
| Almanya | 0.9 | 1.1 | 1.2 | 0.2 | 0.5 | 1.1 | 1.0 | 0.0 | 3.9 | 0.3 | 0.9 |
| Estonya | 1.3 | 4.0 | 3.2 | 1.2 | 4.2 | 4.6 | 3.0 | 4.6 | 9.9 | 2.6 | 3.0 |
| İrlanda | 0.9 | 0.9 | 1.5 | 0.8 | -0.5 | 1.9 | 0.6 | 2.3 | 0.3 | -0.6 | -0.3 |
| Yunanistan | 0.9 | 2.2 | 1.3 | 0.1 | -0.2 | 1.2 | 1.9 | 2.6 | 9.1 | 0.7 | 0.9 |
| İspanya | 0.8 | 0.7 | 1.5 | -0.1 | -2.2 | 1.0 | 0.6 | 3.4 | 1.2 | 1.5 | 4.1 |
| Fransa | 0.9 | 0.4 | 0.4 | 0.6 | -1.0 | 0.2 | 1.0 | 0.6 | 0.5 | 0.4 | 0.6 |
| Hırvatistan | 1.0 | 0.4 | 1.4 | 0.1 | 0.0 | -0.2 | -3.1 | 1.0 | 0.9 | 1.2 | -1.0 |
| İtalya | 0.8 | 1.0 | 0.7 | 1.0 | 0.6 | 0.5 | 0.8 | 1.3 | 2.4 | -0.4 | 0.0 |
| Güney Kıbrıs | 0.9 | 5.1 | 1.0 | -0.1 | 0.4 | 2.2 | 2.2 | 2.2 | 28.2 | 1.6 | 1.2 |
| Letonya | 1.7 | 3.5 | 2.7 | 2.0 | 2.1 | 5.1 | 3.9 | 5.9 | 6.5 | 0.8 | 3.0 |
| Litvanya | 1.8 | 2.5 | 1.6 | 1.2 | 1.6 | 3.5 | 1.2 | 5.4 | 4.1 | 2.6 | 2.8 |
| Lüksemburg | 2.4 | 0.7 | 0.8 | 0.4 | -1.3 | 0.8 | 1.6 | 0.3 | 2.2 | 0.7 | 1.0 |
| Macaristan | 1.1 | 2.2 | 4.0 | 2.5 | 2.2 | -0.2 | -1.8 | 1.5 | 6.9 | -0.2 | 3.6 |
| Malta | 0.7 | 0.8 | 1.2 | 0.1 | 0.4 | 1.0 | 1.9 | -0.4 | 1.5 | 0.9 | 1.0 |
| Hollanda | 0.8 | 1.5 | 1.1 | 1.6 | 0.7 | 2.2 | 2.1 | 1.0 | 1.2 | 0.8 | 3.6 |
| Avusturya | 1.3 | 2.4 | 2.5 | 1.6 | 1.7 | 4.1 | 4.9 | 3.0 | 4.8 | -1.5 | 1.1 |
| Polonya | 0.0 | -1.0 | -0.3 | -2.3 | -0.8 | -2.0 | -1.1 | -1.6 | 0.3 | -0.8 | -0.2 |
| Portekiz | 0.5 | 0.8 | 1.6 | 0.3 | -0.2 | 1.4 | 3.5 | -0.5 | 0.9 | -0.3 | 2.2 |
| Romanya | 1.0 | 2.2 | 2.6 | 1.0 | 1.4 | 1.3 | 1.9 | 2.7 | 6.0 | 0.7 | 1.1 |
| Slovenya | 1.1 | 2.1 | 1.7 | 2.2 | 2.4 | 1.8 | 1.8 | 2.5 | 3.0 | 0.0 | 2.6 |
| Slovakya | 0.8 | 1.6 | 1.6 | 0.6 | 1.5 | 1.0 | 2.4 | 1.1 | 7.2 | 0.5 | 1.3 |
| Finlandiya | 0.6 | 1.7 | 1.4 | 1.7 | 3.3 | 1.8 | 3.4 | 0.5 | 4.3 | -0.1 | 1.0 |
| İsveç | 0.9 | 1.4 | 1.9 | 0.0 | 0.8 | 0.4 | -2.8 | 3.6 | 5.2 | 0.0 | 1.1 |

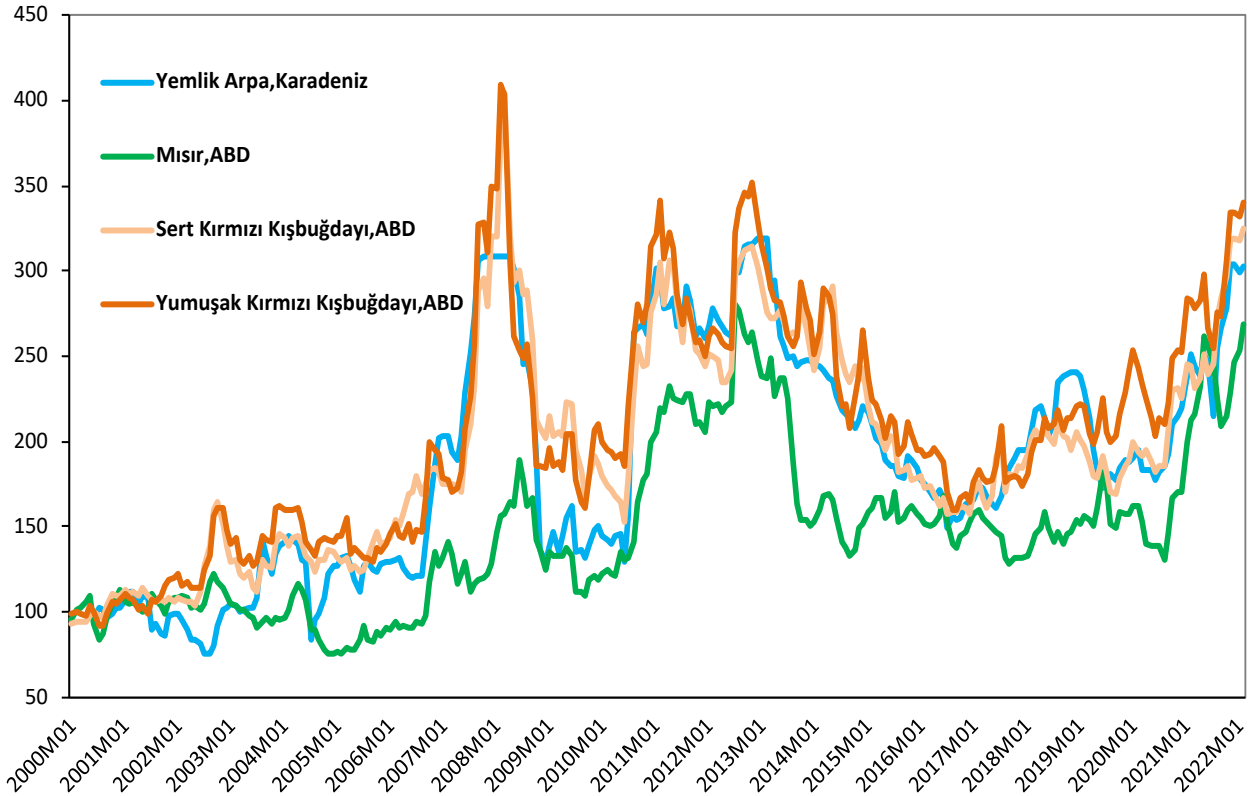
**Tablo 4 AB-27 Tüketici Fiyatlarındaki Yıllık Değişimler
(%, Şubat 2022, Şubat 2021 ile karşılaştırıldığında)**

| | Tüm Ürünler | Gıda | Ekmek ve Hububat | Meat | Balık ve Deniz Ürünleri | Süt, Peynir ve Yumurta | Yağlar | Meyve | Sebze | Şeker, Reçel, Bal, Çikolata ve Şekerleme | Diğer Gıda Ürünleri |
|--------------------------|-------------|------------|------------------|------------|-------------------------|------------------------|-------------|------------|------------|--|---------------------|
| Avrupa Birliği 27 | 6.2 | 5.6 | 6.6 | 3.9 | 4.9 | 5.4 | 15.2 | 4.6 | 9.0 | 2.9 | 3.7 |
| Belçika | 9.5 | 4.1 | 5.1 | 2.7 | 3.3 | 4.3 | 13.4 | 4.2 | 3.3 | 4.4 | 4.4 |
| Bulgaristan | 8.4 | 13.4 | 18.2 | 3.8 | 7.3 | 13.2 | 29.0 | 13.1 | 23.9 | 9.4 | 12.2 |
| Çekya | 10.0 | 7.0 | 11.4 | 1.8 | 1.0 | 8.9 | 24.5 | -1.4 | 8.1 | 8.5 | 7.9 |
| Danimarka | 5.3 | 5.7 | 7.2 | 4.0 | 2.8 | 10.5 | 18.2 | 4.7 | 5.2 | 1.4 | 3.9 |
| Almanya | 5.5 | 5.2 | 5.2 | 4.1 | 3.5 | 6.2 | 18.9 | 2.2 | 9.9 | 1.4 | 1.5 |
| Estonya | 11.6 | 12.5 | 9.9 | 4.6 | 19.5 | 14.2 | 19.6 | 9.2 | 36.1 | 5.6 | 10.3 |
| İrlanda | 5.7 | 2.8 | 4.2 | 4.0 | 0.6 | 3.5 | 6.4 | 1.5 | 0.3 | 2.9 | 3.0 |
| Yunanistan | 6.3 | 7.5 | 5.8 | 4.2 | 3.7 | 6.0 | 16.8 | 8.7 | 15.1 | 2.6 | 4.4 |
| İspanya | 7.6 | 5.6 | 7.4 | 3.4 | 4.3 | 6.0 | 28.1 | 5.5 | 5.2 | 3.2 | 5.4 |
| Fransa | 4.2 | 2.5 | 2.7 | 2.2 | 5.2 | 0.8 | 2.4 | 4.4 | 4.1 | 0.6 | 0.6 |
| Hırvatistan | 6.3 | 10.6 | 13.7 | 6.5 | 9.1 | 11.4 | 23.0 | 9.9 | 13.5 | 7.3 | 7.3 |
| İtalya | 6.2 | 5.2 | 5.1 | 3.9 | 4.4 | 2.4 | 7.6 | 6.2 | 11.3 | 1.4 | 1.7 |
| Güney Kıbrıs | 5.8 | 9.4 | 4.0 | 1.7 | 2.2 | 1.3 | 6.0 | 11.0 | 50.1 | 1.1 | 2.2 |
| Letonya | 8.8 | 12.4 | 14.6 | 4.6 | 9.5 | 18.1 | 19.2 | 7.3 | 17.8 | 10.3 | 9.6 |
| Litvanya | 14.0 | 15.3 | 13.3 | 6.0 | 8.1 | 19.5 | 18.5 | 11.8 | 35.3 | 11.3 | 16.8 |
| Lüksemburg | 7.8 | 3.4 | 4.3 | 4.3 | 6.2 | 2.7 | 4.6 | -0.6 | 2.4 | 2.1 | 2.5 |
| Macaristan | 8.4 | 12.1 | 17.6 | 8.1 | 12.5 | 14.3 | 17.0 | 6.5 | 14.9 | 6.2 | 11.2 |
| Malta | 4.2 | 9.2 | 8.6 | 3.3 | 11.0 | 6.3 | 3.2 | 16.7 | 24.6 | 4.7 | 3.9 |
| Hollanda | 7.3 | 4.9 | 4.0 | 3.8 | -0.5 | 6.8 | 10.7 | 2.4 | 7.4 | 4.2 | 5.6 |
| Avusturya | 5.5 | 4.2 | 5.8 | 2.9 | 6.0 | 2.9 | 12.9 | -0.5 | 6.8 | 4.3 | 0.7 |
| Polonya | 8.1 | 7.5 | 10.0 | 5.6 | 9.5 | 8.8 | 23.8 | 4.0 | 9.9 | 4.6 | 4.0 |
| Portekiz | 4.4 | 4.7 | 6.2 | 4.9 | 5.5 | 4.1 | 15.7 | 0.2 | 2.3 | 2.4 | 2.6 |
| Romanya | 7.9 | 9.5 | 12.8 | 5.9 | 9.4 | 7.1 | 19.7 | 9.0 | 14.9 | 7.3 | 5.6 |
| Slovenya | 7.0 | 6.3 | 10.1 | 2.8 | 3.9 | 4.8 | 10.9 | 11.7 | 8.5 | 1.1 | 6.3 |
| Slovakya | 8.3 | 9.8 | 11.0 | 5.0 | 8.9 | 9.8 | 26.9 | 6.8 | 19.8 | 5.0 | 9.6 |
| Finlandiya | 4.4 | 3.8 | 3.1 | 2.9 | 15.5 | 2.0 | 7.5 | 2.9 | 7.1 | 1.3 | 2.3 |
| İsveç | 4.4 | 3.9 | 6.0 | 2.5 | 6.6 | 2.9 | 4.0 | 3.1 | 8.3 | 1.6 | 1.6 |

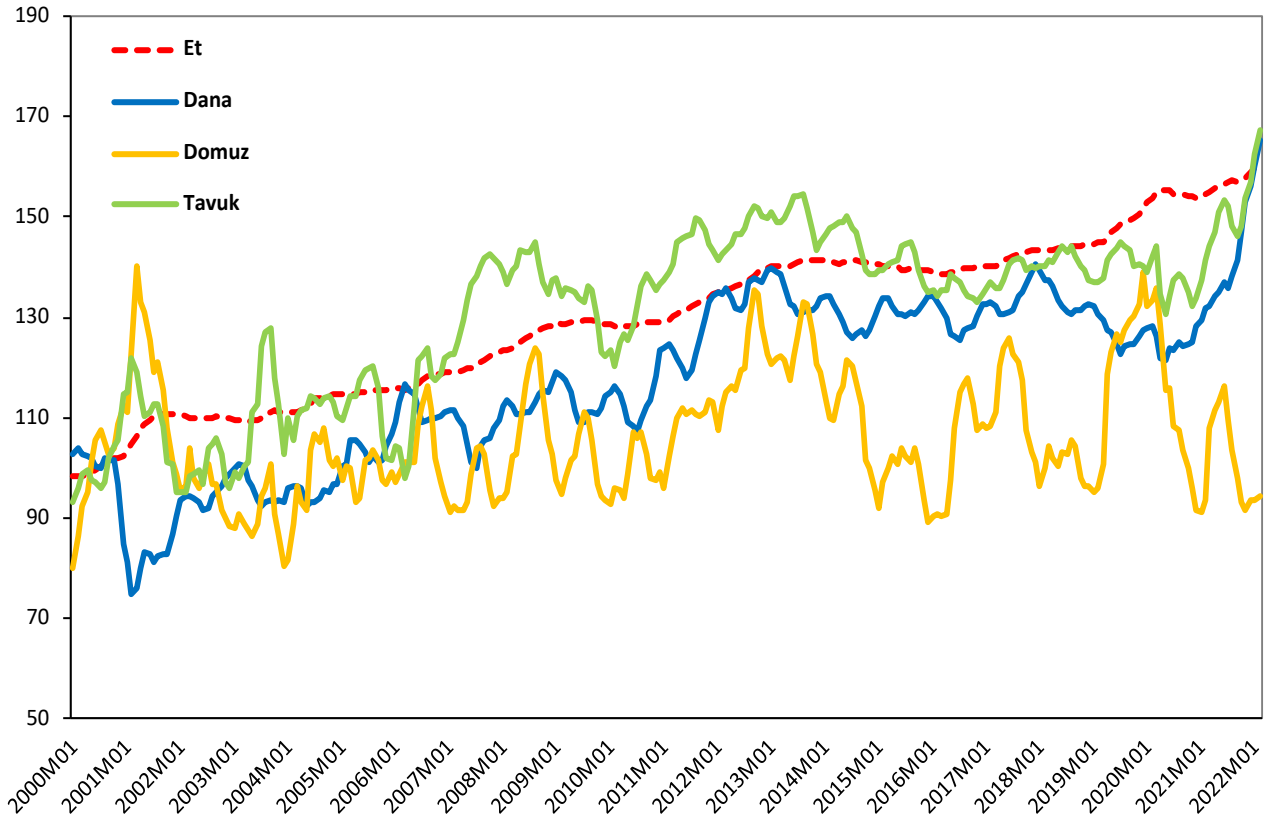
**Grafik 3 Hububat / ekmek ve tahıl esaslı ürünler:
AB tarım piyasası ve tüketici fiyatları gelişmeleri
(Ocak 2000'den Şubat 2022'ye kadar, 2000=100)**



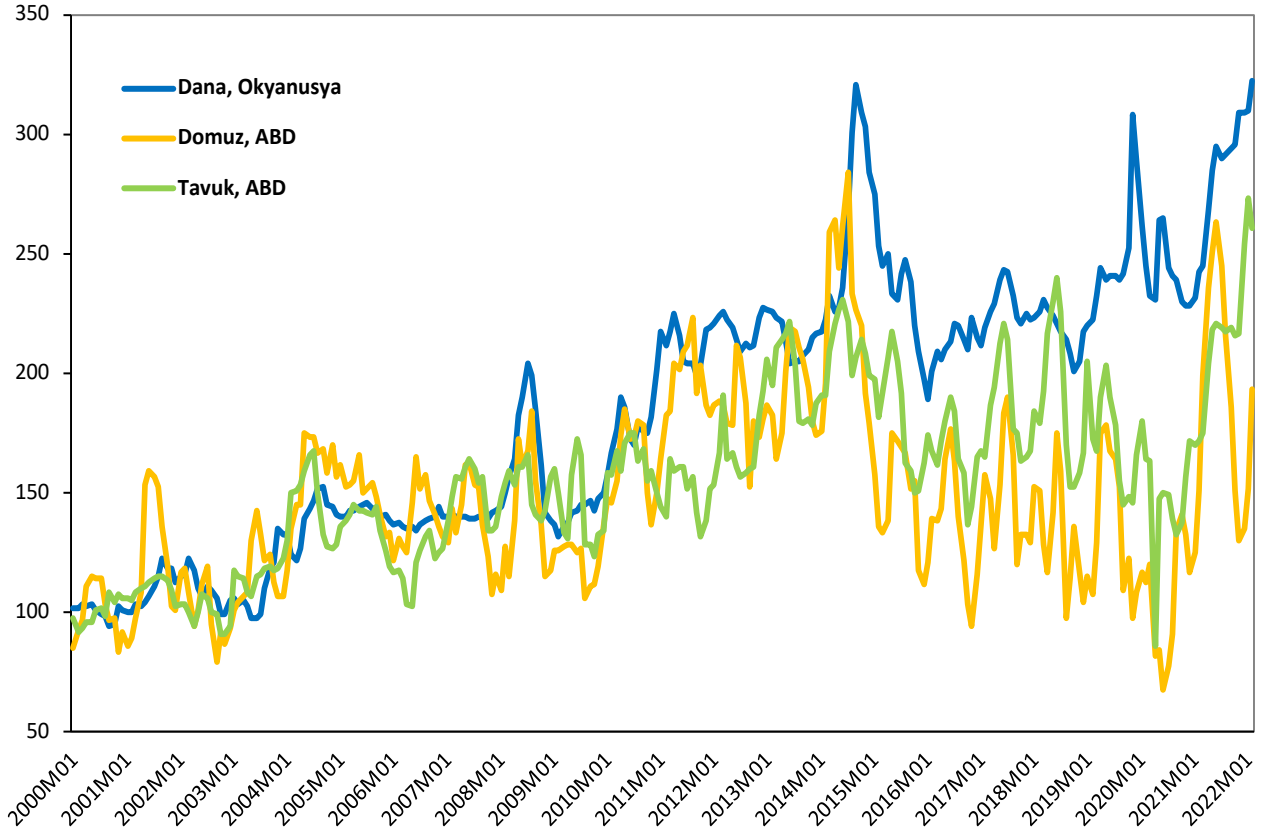
**Grafik 4 Hububatlar: Uluslararası Fiyat Değişimi
(Ocak 2000'den Şubat 2022'ye kadar, 2000=100, ABD doları)**



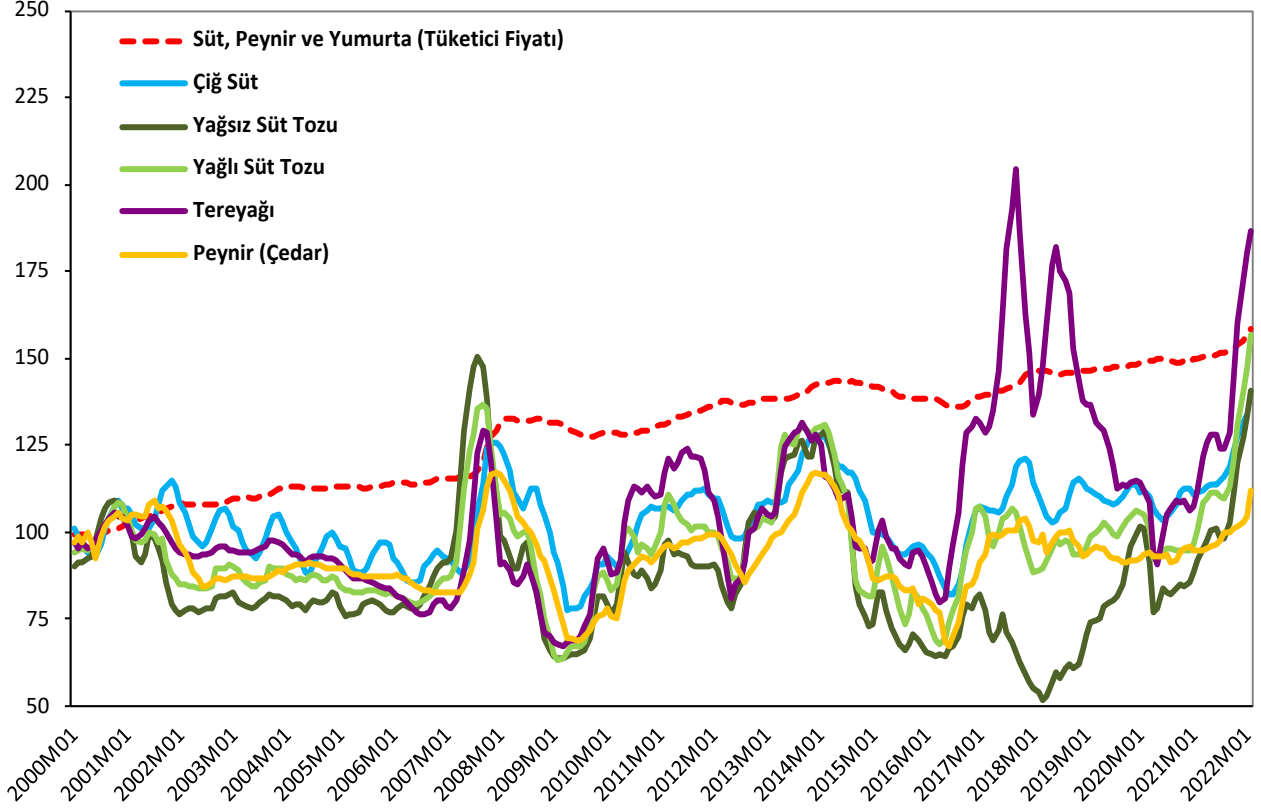
Grafik 5 Et: AB Tarım Piyasası ve Tüketici Fiyat Gelişimi
(Ocak 2000'den Şubat 2022'ye kadar, 2000=100)



Grafik 6 Et: Uluslararası Fiyat Gelişimi
(Ocak 2000'den 2022'ye kadar, 2000=100, ABD doları)



Grafik 7 Süt Ürünleri: AB Tarım Piyasası ve Tüketici Fiyat Gelişimi
(Ocak 2000'den Şubat 2022'ye kadar, 2000=100)



Grafik 8 (Süt Ürünleri: Uluslararası Fiyat Gelişimi (Okyanusya)
(Ocak 2000'den Şubat 2022'ye kadar, 2000=100, ABD doları)

