

## İşgücü İstatistikleri, III. Çeyrek: Temmuz - Eylül, 2021 (16.11.2021)

Hanehalkı İşgücü Araştırması çeyreklik sonuçlar ortaya koymak amacıyla tasarlanmıştır. 2021 yılına kadar çeyreklik sonuçların yanı sıra aylık işgücü tahminleri üçer aylık hareketli ortalamalar yöntemiyle hesaplanarak yayımlanmıştır. Eski yöntemde Şubat, Mayıs, Ağustos ve Kasım sonuçları aynı zamanda çeyreklik tahminler olarak değerlendirilmekteydi.

Temel işgücü göstergelerinin yer aldığı bağımsız aylık tahminler 2021 Ocak ayından itibaren üretilmekte olup detaylı işgücü tahminlerinin yer aldığı sonuçlar çeyreklik bülten ile birlikte yayımlanmaya başlanmıştır. Yeni düzenlemelere ilişkin ayrıntılı bilgiye metaveriden ulaşılabilir.

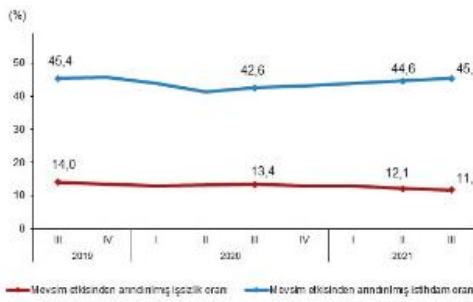
### Mevsim etkisinden arındırılmış işsizlik oranı %11,7 seviyesinde gerçekleşti

Türkiye genelinde 15 ve daha yukarı yaştaki kişilerde mevsim etkisinden arındırılmış işsiz sayısı 2021 yılı III. çeyreğinde bir önceki çeyreğe göre 57 bin kişi azalarak 3 milyon 842 bin kişi oldu. Mevsim etkisinden arındırılmış işsizlik oranı ise 0,4 puanlık azalış ile %11,7 seviyesinde gerçekleşti.

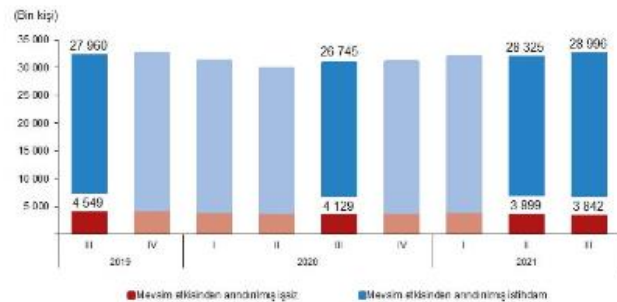
### Mevsim etkisinden arındırılmış istihdam oranı %45,4 oldu

Mevsim etkisinden arındırılmış istihdam edilenlerin sayısı 2021 yılı III. çeyreğinde bir önceki çeyreğe göre 671 bin kişi artarak 28 milyon 996 bin kişi, mevsim etkisinden arındırılmış istihdam oranı ise 0,8 puanlık artış ile %45,4 oldu.

İşsizlik ve istihdam oranı, III. Çeyrek: Temmuz-Eylül, 2021



İşsiz ve istihdamda olanlar, III. Çeyrek: Temmuz-Eylül, 2021



### Mevsim etkisinden arındırılmış işgücüne katılma oranı %51,4 olarak gerçekleşti

Mevsim etkisinden arındırılmış işgücü 2021 yılı III. çeyreğinde bir önceki çeyreğe göre 615 bin kişi artarak 32 milyon 838 bin kişi, mevsim etkisinden arındırılmış işgücüne katılma oranı ise 0,7 puanlık artış ile %51,4 olarak gerçekleşti.

Mevsim etkisinden arındırılmış temel işgücü göstergeleri, 15+ yaş, (Bin kişi), III. Çeyrek: Temmuz-Eylül, 2021

	III. Çeyrek 2021			Bir önceki çeyreğe göre fark			Bir önceki yılın aynı çeyreğine göre fark		
	Toplam	Erkek	Kadın	Toplam	Erkek	Kadın	Toplam	Erkek	Kadın
(Bin kişi)									
Nüfus	63 838	31 594	32 244	258	118	140	1 108	554	554
İşgücü	32 838	22 213	10 626	615	285	331	1 964	1 097	868
İstihdam	28 996	19 917	9 079	671	348	324	2 251	1 468	784
İşsiz	3 842	2 295	1 547	-57	-64	7	-287	-372	84
İşgücüne dahil olmayanlar	30 999	9 381	21 618	-357	-167	-191	-857	-544	-314
(%)									
İşgücüne katılma oranı	51,4	70,3	33,0	0,7	0,6	0,9	2,2	2,3	2,2
İstihdam oranı	45,4	63,0	28,2	0,8	0,8	0,9	2,8	3,6	2,0
İşsizlik oranı	11,7	10,3	14,6	-0,4	-0,5	-0,4	-1,7	-2,3	-0,4
Genç işsizlik oranı	22,1	19,0	27,8	-1,1	-1,5	-0,5	-3,1	-3,5	-2,5
Tanım dışı işsizlik oranı	13,6	11,7	17,9	-0,4	-0,4	-0,4	-2,1	-2,7	-0,7

Tablodaki rakamlar yuvarlamadan dolayı toplamı vermeyebilir.

## Genç nüfusta mevsim etkisinden arındırılmış işsizlik oranı %22,1, mevsim etkisinden arındırılmış istihdam oranı %32,4 oldu

15-24 yaş grubunu kapsayan genç nüfusta mevsim etkisinden arındırılmış işsizlik oranı 2021 yılı III. çeyreğinde bir önceki çeyreğe göre 1,1 puanlık azalışla %22,1, mevsim etkisinden arındırılmış istihdam oranı 0,5 puanlık artışla %32,4 oldu. Bu yaş grubunda mevsim etkisinden arındırılmış işgücüne katılma oranı ise bir önceki çeyreğe göre değişim göstermeyerek %41,6 seviyesinde gerçekleşti.

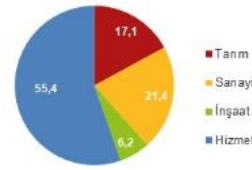
## Mevsim etkisinden arındırılmış istihdamın %55,4'ü hizmet sektöründe yer aldı

Mevsim etkisinden arındırılmış istihdam edilenlerin sayısı 2021 yılı III. çeyreğinde bir önceki çeyreğe göre tarım sektöründe 81 bin kişi, sanayi sektöründe 124 bin kişi, inşaat sektöründe 10 bin kişi, hizmet sektöründe 456 bin kişi arttı. İstihdam edilenlerin %17,1'i tarım, %21,4'ü sanayi, %6,2'si inşaat, %55,4'ü ise hizmet sektöründe yer aldı.

Mevsim etkisinden arındırılmış istihdamın sektörel dağılımı, 15+ yaş, (Bin kişi), III. Çeyrek: Temmuz-Eylül, 2021

	III. Çeyrek 2021			Bir önceki çeyreğe göre fark			Bir önceki yılın aynı çeyreğine göre fark		
	Toplam	Erkek	Kadın	Toplam	Erkek	Kadın	Toplam	Erkek	Kadın
Toplam	28 996	19 917	9 079	671	348	324	2 251	1 468	784
Tarım	4 954	2 877	2 076	81	-8	89	118	-11	128
Sanayi	6 199	4 681	1 518	124	81	43	773	572	201
İnşaat	1 789	1 698	92	10	2	9	173	155	19
Hizmet	16 054	10 661	5 393	456	273	183	1 188	752	436

Mevsim etkisinden arındırılmış istihdamın sektörel dağılımı (%), III. Çeyrek 2021



Tablodaki rakamlar yuvarlamadan dolayı toplamı vermeyebilir.

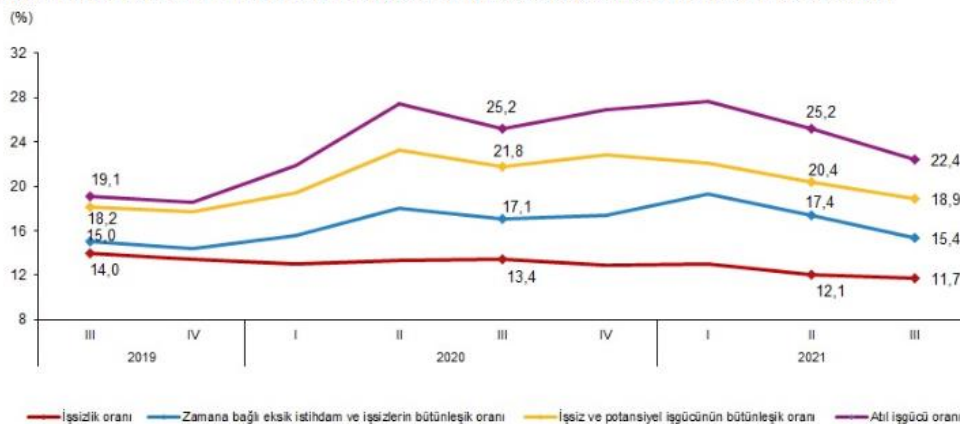
## Mevsim ve takvim etkilerinden arındırılmış haftalık ortalama fiili çalışma saati 44,0 saat oldu

Mevsim ve takvim etkilerinden arındırılmış istihdam edilenlerden işbaşında olanların sayısı 2021 yılı III. çeyreğinde bir önceki çeyreğe göre 652 bin kişi artarak 26 milyon 809 bin kişi oldu. İşbaşında olanların haftalık ortalama fiili çalışma saati bir önceki çeyreğe göre 0,6 saat artarak 44,0 saat olurken haftalık çalışılan toplam saat ise bir önceki çeyreğe göre 45 milyon 119 bin saat artarak 1 milyar 179 milyon 80 bin saat olarak gerçekleşti.

## Mevsim etkisinden arındırılmış atıl işgücü oranı %22,4 oldu

Zamana bağlı eksik istihdam, potansiyel işgücü ve işsizlerden oluşan atıl işgücü oranı 2021 yılı III. çeyreğinde bir önceki çeyreğe göre 2,8 puan azalarak %22,4 oldu. Zamana bağlı eksik istihdam ve işsizlerin bütünleşik oranı %15,4 iken, potansiyel işgücü ve işsizlerin bütünleşik oranı %18,9 olarak gerçekleşti.

Mevsim etkisinden arındırılmış işgücüne ilişkin tamamlayıcı göstergeler, III. Çeyrek: Temmuz-Eylül, 2021



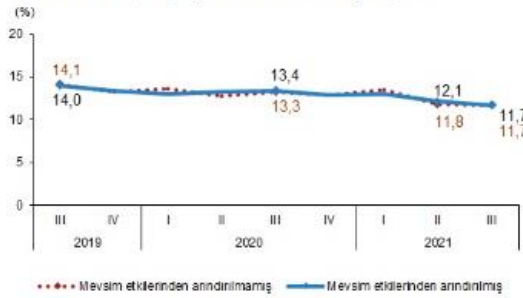
### İşsizlik oranı %11,7 oldu

İşsizlik oranı 2021 yılı III. çeyreğinde bir önceki yılın aynı çeyreğine göre 1,6 puan azalarak %11,7 oldu. İşsiz sayısı bir önceki yılın aynı çeyreğine göre 282 bin kişi azalarak 3 milyon 912 bin kişi olarak gerçekleşti.

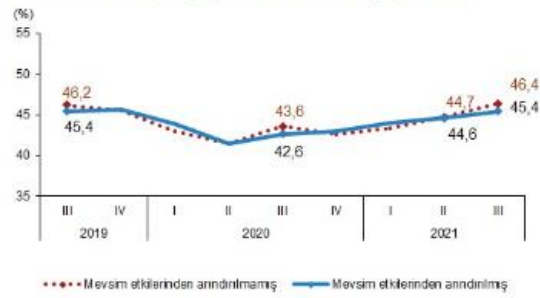
### İstihdam oranı %46,4 oldu

İstihdam oranı 2021 yılı III. çeyreğinde bir önceki yılın aynı çeyreğine göre 2,8 puan artarak %46,4 oldu. İstihdam edilenlerin sayısı 2 milyon 288 bin kişi artarak 29 milyon 652 bin kişi oldu.

İşsizlik oranı, III. Çeyrek: Temmuz-Eylül, 2021



İstihdam oranı, III. Çeyrek: Temmuz-Eylül, 2021



### İşgücüne katılma oranı %52,6 olarak gerçekleşti

İşgücüne katılma oranı 2021 yılı III. çeyreğinde bir önceki yılın aynı çeyreğine göre 2,3 puan artarak %52,6 oldu. İşgücüne katılan sayısı 2 milyon 6 bin kişi artarak 33 milyon 564 bin kişi olarak gerçekleşti.

Temel işgücü göstergeleri, 15+ yaş, (Bin kişi), III. Çeyrek: Temmuz-Eylül, 2021

	III. Çeyrek 2021			Bir önceki yılın aynı çeyreğine göre fark		
	Toplam	Erkek	Kadın	Toplam	Erkek	Kadın
<b>(Bin kişi)</b>						
Nüfus	63 837	31 594	32 243	1 107	553	553
İşgücü	33 564	22 542	11 022	2 006	1 075	931
İstihdam	29 652	20 324	9 327	2 288	1 453	834
Tarım	5 432	3 064	2 368	65	- 72	137
Sanayi	6 200	4 681	1 519	792	572	219
İnşaat	1 857	1 765	91	128	109	18
Hizmet	16 163	10 814	5 349	1 303	844	459
İşsiz	3 912	2 218	1 694	- 282	- 378	96
İşgücüne dahil olmayanlar	30 274	9 052	21 222	- 898	- 522	- 377
<b>(%)</b>						
İşgücüne katılma oranı	52,6	71,4	34,2	2,3	2,2	2,4
İstihdam oranı	46,4	64,3	28,9	2,8	3,5	2,1
İşsizlik oranı	11,7	9,8	15,4	-1,6	-2,3	-0,4
Genç işsizlik oranı	22,1	17,6	30,2	-3,9	-4,6	-3,0
Tarım dışı işsizlik oranı	13,7	11,2	19,4	-2,1	-2,7	-0,8

Tablodaki rakamlar yuvarlamadan dolayı toplamı vermeyebilir.

### Tarım dışı sektörde kayıt dışı çalışanların oranı %18,3 oldu

Sosyal güvenlik kuruluşuna bağlı olmadan çalışanların toplam çalışanlar içindeki payını gösteren kayıt dışı çalışanların oranı 2021 yılı III. çeyreğinde bir önceki yılın aynı çeyreğine göre 2,9 puan azalarak %30,5 olarak gerçekleşti. Tarım dışı sektörde kayıt dışı çalışanların oranı ise bir önceki yılın aynı çeyreğine göre 2,5 puan azalarak %18,3 oldu.

### İstihdamın %69,2'sini ücretli, maaşlı veya yevmiyeli çalışanlar oluşturdu

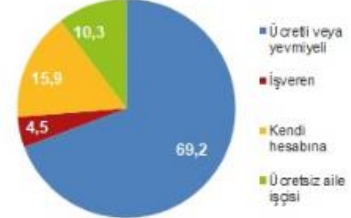
İstihdamın %69,2'sini ücretli, maaşlı veya yevmiyeli çalışanlar, %4,5'ini işverenler, %15,9'unu kendi hesabına çalışanlar, %10,3'ünü ücretsiz aile işçileri oluşturdu.

İstihdamın işteki duruma göre dağılımı, 15+ yaş, III. Çeyrek: Temmuz-Eylül, 2021

	III. Çeyrek 2021 (Bin kişi)			III. Çeyrek 2021 (%)		
	Toplam	Erkek	Kadın	Toplam	Erkek	Kadın
Toplam	29 652	20 324	9 327	100,0	100,0	100,0
Ücretli veya yevmiyeli	20 532	14 218	6 314	69,2	70,0	67,7
İşveren	1 344	1 159	185	4,5	5,7	2,0
Kendi hesabına	4 729	3 965	764	15,9	19,5	8,2
Ücretsiz aile işçisi	3 047	982	2 065	10,3	4,8	22,1

Tablodaki rakamlar yuvarlamadan dolayı toplamı vermeyebilir.

İşteki duruma göre dağılım (%), III. Çeyrek 2021



### Ne eğitimde ne istihdamda olan 15-24 yaş grubundaki genç nüfusun oranı %26,0 oldu

Ne eğitimde ne istihdamda olan 15-24 yaş grubundaki genç nüfusun oranı 2021 yılı III. çeyreğinde %26,0 oldu. Ne eğitimde ne istihdamda olan genç nüfusun sayısı ise 3 milyon 115 bin kişi olarak gerçekleşti.

### İşsiz sayısının %31,7'sini uzun süreli işsizler oluşturdu

Bir yıl ve daha fazla süreli işsizlerin (uzun süreli işsizler) sayısı 2021 yılı III. çeyreğinde 1 milyon 240 bin kişi oldu. İşsiz sayısının %31,7'sini uzun süreli işsizler oluşturdu.