

Dönemsel Gayrisafi Yurt İçi Hasıla, IV. Çeyrek: Ekim-Aralık ve Yıllık, 2023 (29.02.2024)

Gayrisafi Yurt İçi Hasıla (GSYH) 2023 yılında %4,5 arttı

Üretim yöntemine göre dört dönem toplamıyla elde edilen yıllık GSYH, zincirlenmiş hacim endeksi olarak (2009=100), 2023 yılında bir önceki yıla göre %4,5 arttı.

Üretim yöntemine göre cari fiyatlarla GSYH, 2023 yılında bir önceki yıla göre %75,0 artarak 26 trilyon 276 milyar 307 milyon TL oldu.

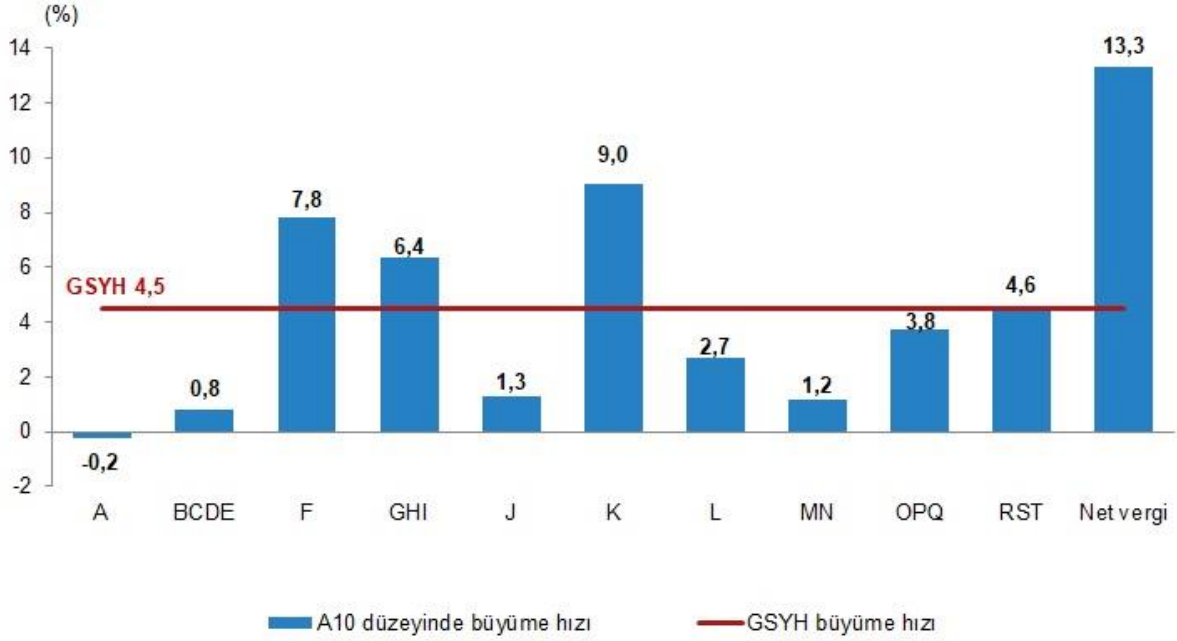
Kiři başına Gayrisafi Yurt İçi Hasıla 2023 yılında 307 bin 952 TL oldu

Kiři başına GSYH 2023 yılında cari fiyatlarla 307 bin 952 TL, ABD doları cinsinden 13 bin 110 olarak hesaplandı.

Finans ve sigorta faaliyetleri 2023 yılında %9,0 arttı

GSYH'yi oluřturan faaliyetler incelendiğinde; 2023 yılında bir önceki yıla göre zincirlenmiş hacim endeksi olarak; finans ve sigorta faaliyetleri toplam katma değeri %9,0, inřaat %7,8, hizmetler %6,4, diđer hizmet faaliyetleri %4,6, kamu yönetimi, eğitim, insan sađlığı ve sosyal hizmet faaliyetleri %3,8, gayrimenkul faaliyetleri %2,7, bilgi ve iletişim faaliyetleri %1,3, mesleki, idari ve destek hizmet faaliyetleri %1,2 ve sanayi %0,8 arttı. Tarım sektörü ise %0,2 azaldı.

GSYH, iktisadi faaliyet kollarına göre A10(1) düzeyinde büyüme hızları, 2023



(1) A-Tarım, ormancılık ve balıkçılık, BCDE-Sanayi, F-İnşaat, GHI- Hizmetler, J-Bilgi ve iletişim, K-Finans ve sigorta faaliyetleri, L-Gayrimenkul faaliyetleri, MN- Mesleki, idari ve destek hizmet faaliyetleri, OPQ- Kamu yönetimi, eğitim, insan sağlığı ve sosyal hizmet faaliyetleri, RST- Diğer hizmet faaliyetleri.

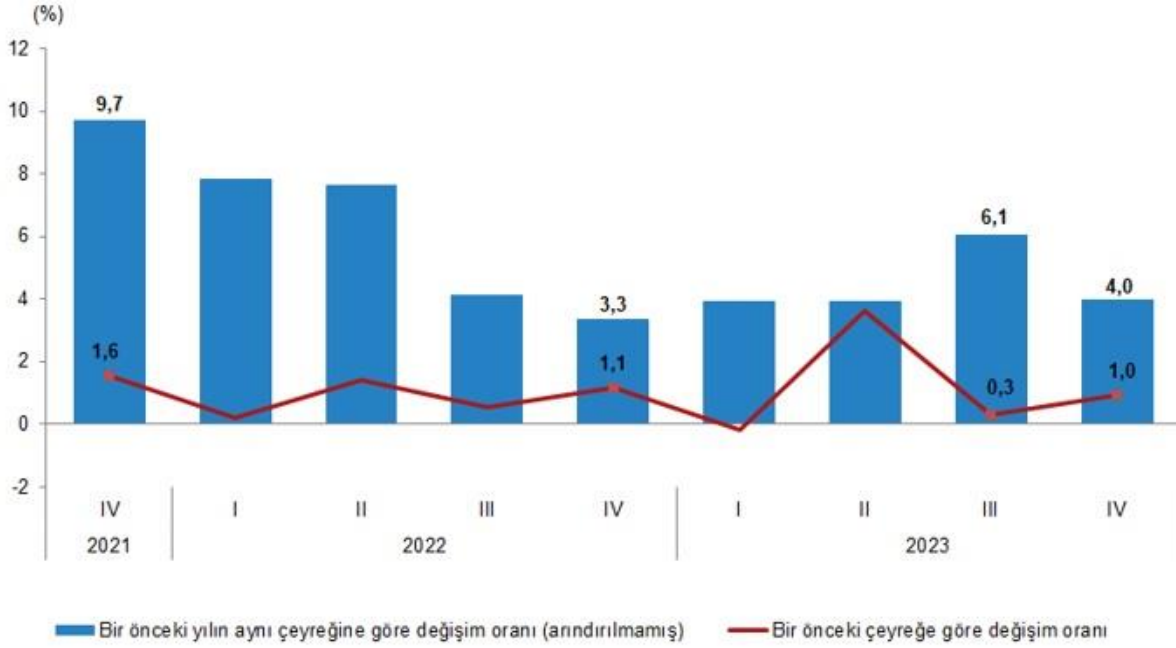
GSYH 2023 yılı dördüncü çeyreğinde %4,0 arttı

GSYH 2023 yılının dördüncü çeyrek ilk tahmini; zincirlenmiş hacim endeksi olarak, bir önceki yılın aynı çeyreğine göre %4,0 arttı.

Mevsim ve takvim etkilerinden arındırılmış GSYH zincirlenmiş hacim endeksi, bir önceki çeyreğe göre %1,0 arttı

Mevsim ve takvim etkilerinden arındırılmış GSYH zincirlenmiş hacim endeksi, bir önceki çeyreğe göre %1,0 arttı. Takvim etkisinden arındırılmış GSYH zincirlenmiş hacim endeksi, 2023 yılının dördüncü çeyreğinde bir önceki yılın aynı çeyreğine göre %4,0 arttı.

GSYH büyüme hızları, IV. Çeyrek: Ekim-Aralık, 2023



GSYH 2023 yılının dördüncü çeyreğinde cari fiyatlarla 8 trilyon 431 milyar 375 milyon TL oldu

Üretim yöntemiyle Gayrisafi Yurt İçi Hasıla tahmini, 2023 yılının dördüncü çeyreğinde cari fiyatlarla bir önceki yılın aynı çeyreğine göre %75,9 artarak 8 trilyon 431 milyar 375 milyon TL oldu. GSYH'nin dördüncü çeyrek değeri cari fiyatlarla ABD doları bazında 304 milyar 402 milyon olarak gerçekleşti.

GSYH sonuçları, IV. Çeyrek: Ekim-Aralık, 2023

Yıl	Çeyrek	GSYH			
		Cari fiyatlarla (Milyon TL)	Cari fiyatlarla (Milyon \$)	Zincirlenmiş hacim endeksi	Değişim oranı (%)
2022	Yıllık	15 011 776	905 814	210,9	5,5
	I	2 519 789	181 490	186,9	7,8
	II	3 424 670	219 665	201,6	7,6
	III	4 273 138	242 416	223,8	4,1
	IV	4 794 179	262 243	231,2	3,3
2023	Yıllık	26 276 307	1 118 593	220,4	4,5
	I ^(r)	4 642 146	246 013	194,3	4,0
	II ^(r)	5 506 173	271 669	209,5	3,9
	III ^(r)	7 696 613	296 508	237,4	6,1
	IV	8 431 375	304 402	240,4	4,0

(r) İlgili çeyreklerde revizyon yapılmıştır.

Hanehalkı nihai tüketim harcamaları 2023 yılında %12,8 arttı

Yerleşik hanehalklarının nihai tüketim harcamaları, 2023 yılında bir önceki yıl zincirlenmiş hacim endeksine göre %12,8 arttı. Hanehalkı tüketim harcamalarının GSYH içindeki payı %59,1 oldu.

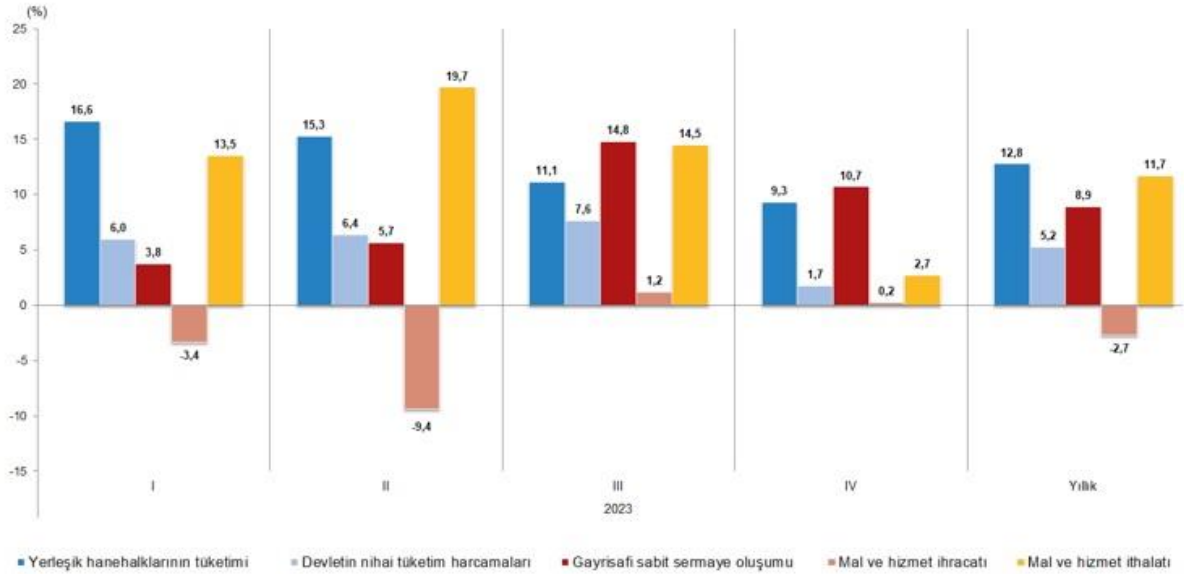
Hanehalkı nihai tüketim harcamaları 2023 yılının dördüncü çeyreğinde %9,3 arttı

Yerleşik hanehalklarının nihai tüketim harcamaları 2023 yılının dördüncü çeyreğinde bir önceki yılın aynı çeyreğine göre zincirlenmiş hacim endeksi olarak %9,3 arttı. Devletin nihai tüketim harcamaları %1,7, gayrisafi sabit sermaye oluşumu ise %10,7 arttı.

Mal ve hizmet ihracatı 2023 yılında %2,7 azalırken ithalatı %11,7 arttı

Bir önceki yıl zincirlenmiş hacim endeksine göre 2023 yılında mal ve hizmet ihracatı %2,7 azalırken ithalatı %11,7 arttı. Mal ve hizmet ihracatı, 2023 yılının dördüncü çeyreğinde bir önceki yılın aynı çeyreğine göre zincirlenmiş hacim endeksi olarak %0,2, ithalatı ise %2,7 arttı.

Harcama yöntemiyle GSYH bileşenlerinin büyüme hızları, IV. Çeyrek: Ekim-Aralık, 2023



İşgücü ödemeleri 2023 yılında %116,0 arttı

İşgücü ödemeleri 2023 yılında bir önceki yıla göre %116,0 artarken, net işletme artışı/karma gelir %49,2 arttı. 2023 yılının dördüncü çeyreğinde ise işgücü ödemeleri bir önceki yılın aynı çeyreğine göre %107,6 artarken, net işletme artışı/karma gelir %55,0 arttı.

İşgücü ödemelerinin Gayrisafi Katma Değer içerisindeki payı 2023 yılında %32,8 oldu

İşgücü ödemelerinin cari fiyatlarla Gayrisafi Katma Değer içerisindeki payı geçen yıl %26,3 iken bu oran 2023 yılında %32,8 oldu. Net işletme artışı/karma gelirin payı ise %53,7 iken %46,3 oldu.

Gelir yöntemiyle GSYH bileşenlerinin Gayrisafi Katma Değer içerisindeki payları, IV. Çeyrek: Ekim-Aralık, 2023

