

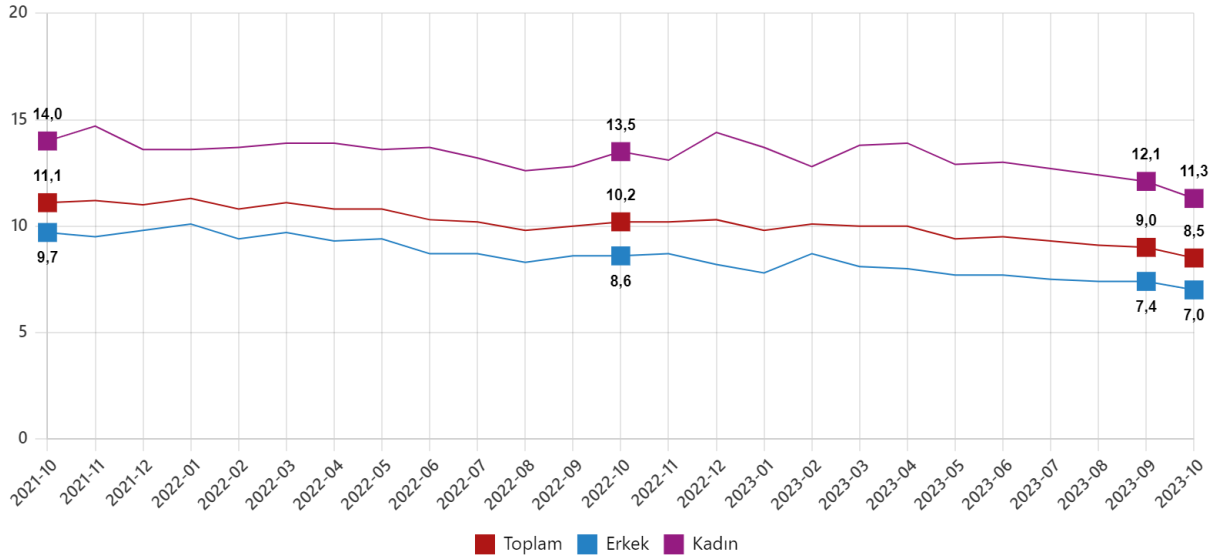
İşgücü İstatistikleri, Ekim 2023 (11.12.2023)

Mevsim etkisinden arındırılmış işsizlik oranı %8,5 seviyesinde gerçekleşti

Hanehalkı İşgücü Araştırması sonuçlarına göre; 15 ve daha yukarı yaştaki kişilerde işsiz sayısı 2023 yılı Ekim ayında bir önceki aya göre 163 bin kişi azalarak 2 milyon 961 bin kişi oldu. İşsizlik oranı ise 0,5 puan azalarak %8,5 seviyesinde gerçekleşti. İşsizlik oranı erkeklerde %7,0 iken kadınlarda %11,3 olarak tahmin edildi.

Mevsim etkisinden arındırılmış işsizlik oranı, Ekim 2021 - Ekim 2023

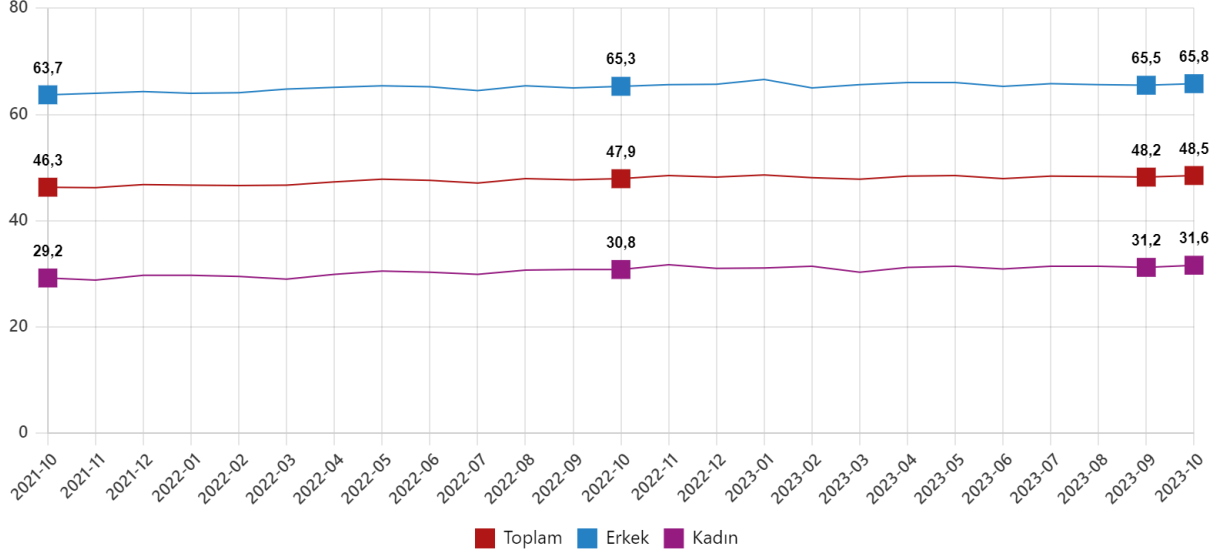
(%)



Mevsim etkisinden arındırılmış istihdam oranı %48,5 oldu

İstihdam edilenlerin sayısı 2023 yılı Ekim ayında bir önceki aya göre 246 bin kişi artarak 31 milyon 835 bin kişi, istihdam oranı ise 0,3 puan artarak %48,5 oldu. Bu oran erkeklerde %65,8 iken kadınlarda %31,6 olarak gerçekleşti.

Mevsim etkisinden arındırılmış istihdam oranı, Ekim 2021 - Ekim 2023
(%)



Mevsim etkisinden arındırılmış işgücüne katılma oranı %53,1 olarak gerçekleşti

İşgücü 2023 yılı Ekim ayında bir önceki aya göre 83 bin kişi artarak 34 milyon 796 bin kişi, işgücüne katılma oranı ise 0,1 puan artarak %53,1 olarak gerçekleşti. İşgücüne katılma oranı erkeklerde %70,8 iken kadınlarda %35,7 oldu.

Genç nüfusta mevsim etkisinden arındırılmış işsizlik oranı %16,3 oldu

15-24 yaş grubunu kapsayan genç nüfusta işsizlik oranı bir önceki aya göre 0,4 puan azalarak %16,3 oldu. Bu yaş grubunda işsizlik oranı; erkeklerde %13,8, kadınlarda ise %21,0 olarak tahmin edildi.

Mevsim etkisinden arındırılmış temel işgücü göstergeleri, 15+ yaş, Ekim 2023

	Ekim 2023			Bir önceki ay			Bir önceki aya göre fark		
	Toplam	Erkek	Kadın	Toplam	Erkek	Kadın	Toplam	Erkek	Kadın
(Bin kişi)									
15 ve daha yukarı yaştaki nüfus	65 589	32 463	33 126	65 542	32 440	33 102	47	23	24
İşgücü	34 796	22 979	11 816	34 713	22 956	11 757	83	23	59
İstihdam	31 835	21 359	10 476	31 589	21 257	10 332	246	102	144
İşsiz	2 961	1 620	1 341	3 124	1 699	1 425	- 163	-79	-84
İşgücüne dahil olmayanlar	30 793	9 483	21 310	30 830	9 484	21 346	-37	-1	-36
(%)									
İşgücüne katılma oranı	53,1	70,8	35,7	53,0	70,8	35,5	0,1	0,0	0,2
İstihdam oranı	48,5	65,8	31,6	48,2	65,5	31,2	0,3	0,3	0,4
İşsizlik oranı	8,5	7,0	11,3	9,0	7,4	12,1	-0,5	-0,4	-0,8
Genç nüfusta işsizlik oranı (15-24 yaş)	16,3	13,8	21,0	16,7	14,1	21,6	-0,4	-0,3	-0,6

Tablodaki rakamlar yuvarlamadan dolayı toplamı vermeyebilir.

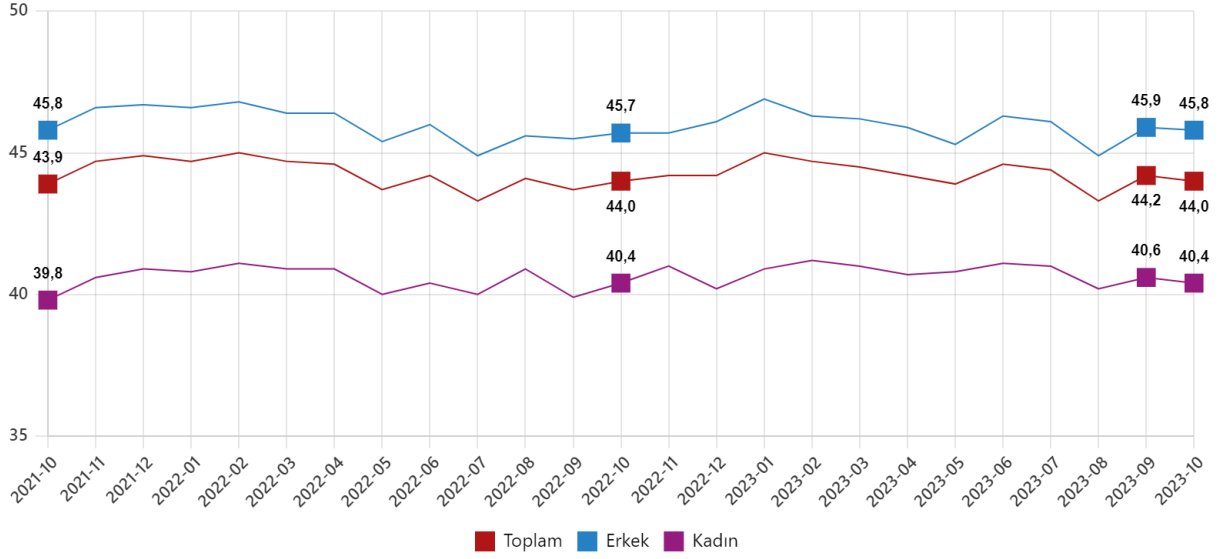
Mevsimsel etkilerden arındırma yöntemi gereği geçmiş aylara ilişkin tahminler revize edilerek yayımlanmaktadır.

Mevsim ve takvim etkilerinden arındırılmış haftalık ortalama fiili çalışma süresi 44,0 saat oldu

İstihdam edilenlerden referans döneminde işbaşında olanların, mevsim ve takvim etkilerinden arındırılmış haftalık ortalama fiili çalışma süresi 2023 yılı Ekim ayında bir önceki aya göre 0,2 saat azalarak 44,0 saat olarak gerçekleşti.

Mevsim ve takvim etkilerinden arındırılmış haftalık ortalama fiili çalışma süresi, Ekim 2021 - Ekim 2023

(Saat)



Mevsim etkisinden arındırılmış atıl işgücü oranı %21,3 oldu

Zamana bağlı eksik istihdam, potansiyel işgücü ve işsizlerden oluşan atıl işgücü oranı 2023 yılı Ekim ayında bir önceki aya göre 0,5 puan azalarak %21,3 oldu. Zamana bağlı eksik istihdam ve işsizlerin bütünleşik oranı %13,7 iken işsiz ve potansiyel işgücünün bütünleşik oranı %16,6 olarak tahmin edildi.

Mevsim etkisinden arındırılmış işgücüne ilişkin tamamlayıcı göstergeler, Ekim 2021 - Ekim 2023

(%)

