

## Yıllık Sanayi ve Hizmet İstatistikleri, 2022 (25.08.2023)

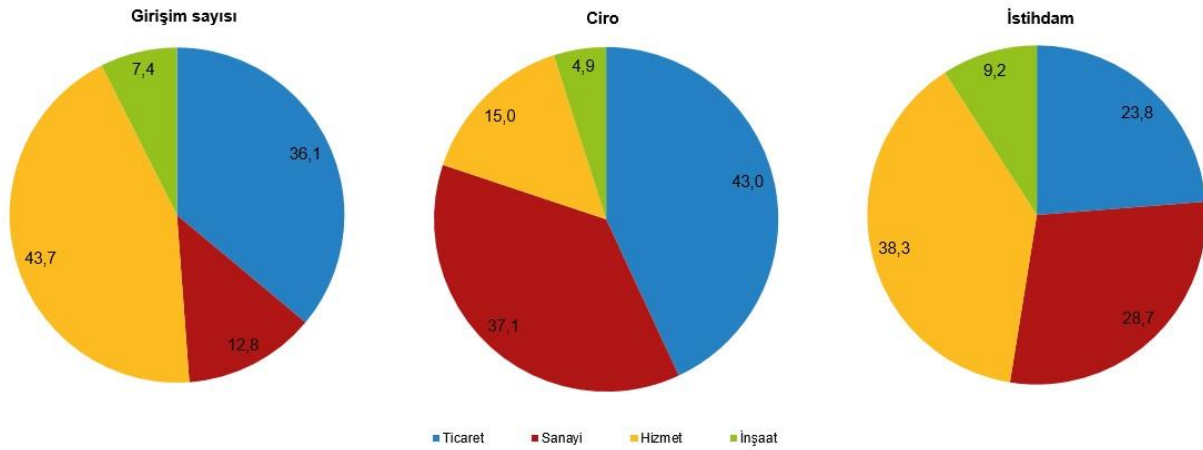
Girişim sayısı ve istihdamda en yüksek payı hizmet sektörü oluşturdu

Geçici sonuçlara göre 2022 yılında faal olan girişimlerin %43,7'si hizmet sektöründe, %36,1'i ise ticaret sektöründe yer aldı. İstihdamda ise hizmet sektörü toplam istihdamın %38,3'ünü oluştururken sanayi sektörünün istihdam payı %28,7 oldu.

Ciroda en yüksek payı ticaret sektörü aldı

Ticaret sektörü ciroda %43,0'lık pay ile ilk sırada yer aldı. Girişimlerin en fazla yer aldığı ve istihdam payı en yüksek olan hizmet sektörünün ciro payı %15,0 iken, sanayi sektörünün ciro payı %37,1 oldu.

Girişim sayısı, istihdam ve cironun sektörlere göre oransal dağılımı, (%), 2022



Türkiye geneli üretim değerinde en yüksek değeri imalat aldı

2022 yılında üretim değeri imalatta 10 trilyon 312 Milyar TL, elektrik, gaz, buhar ve iklimlendirme üretimi ve dağıtımında 2 trilyon 381 milyar TL, ticaretle 2 trilyon 358 milyar TL, ulaştırma ve depolamada 1 trilyon 940 milyar TL, inşaatla 1 trilyon 732 milyar TL olarak gerçekleşti.

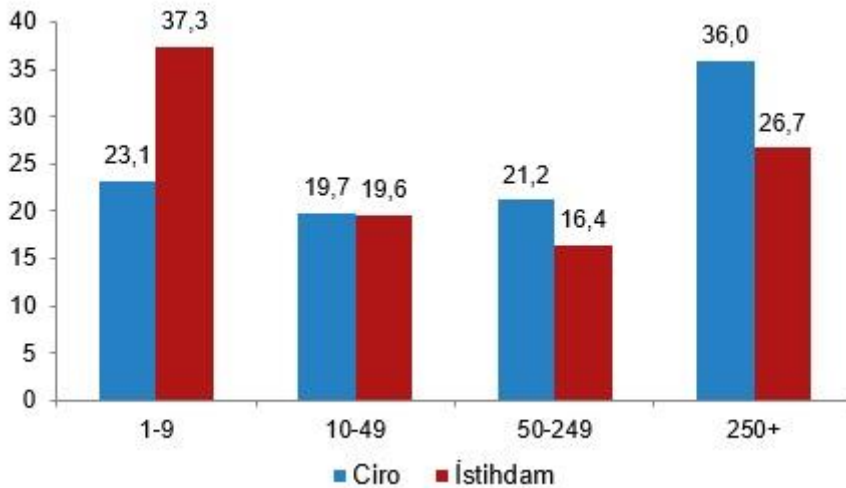
Üretim değerinin kısımlara göre dağılımı (Milyar TL), 2021-2022



Ciroda en yüksek payı 250+ büyüklük grubu aldı

2022 yılında ciro payının %36,0'ını 250+ büyüklük grubu, %23,1'ini 1-9 büyüklük grubu, %19,7'sini 10-49 büyüklük grubu ve %21,2'sini ise 50-249 büyüklük grubu oluşturdu. İstihdamda ise %37,3'ünü 1-9 büyüklük grubu, %26,7'sini 250+ büyüklük grubu, %19,6'sını 10-49 büyüklük grubu ve %16,4'ünü ise 50-249 büyüklük grubu oluşturdu.

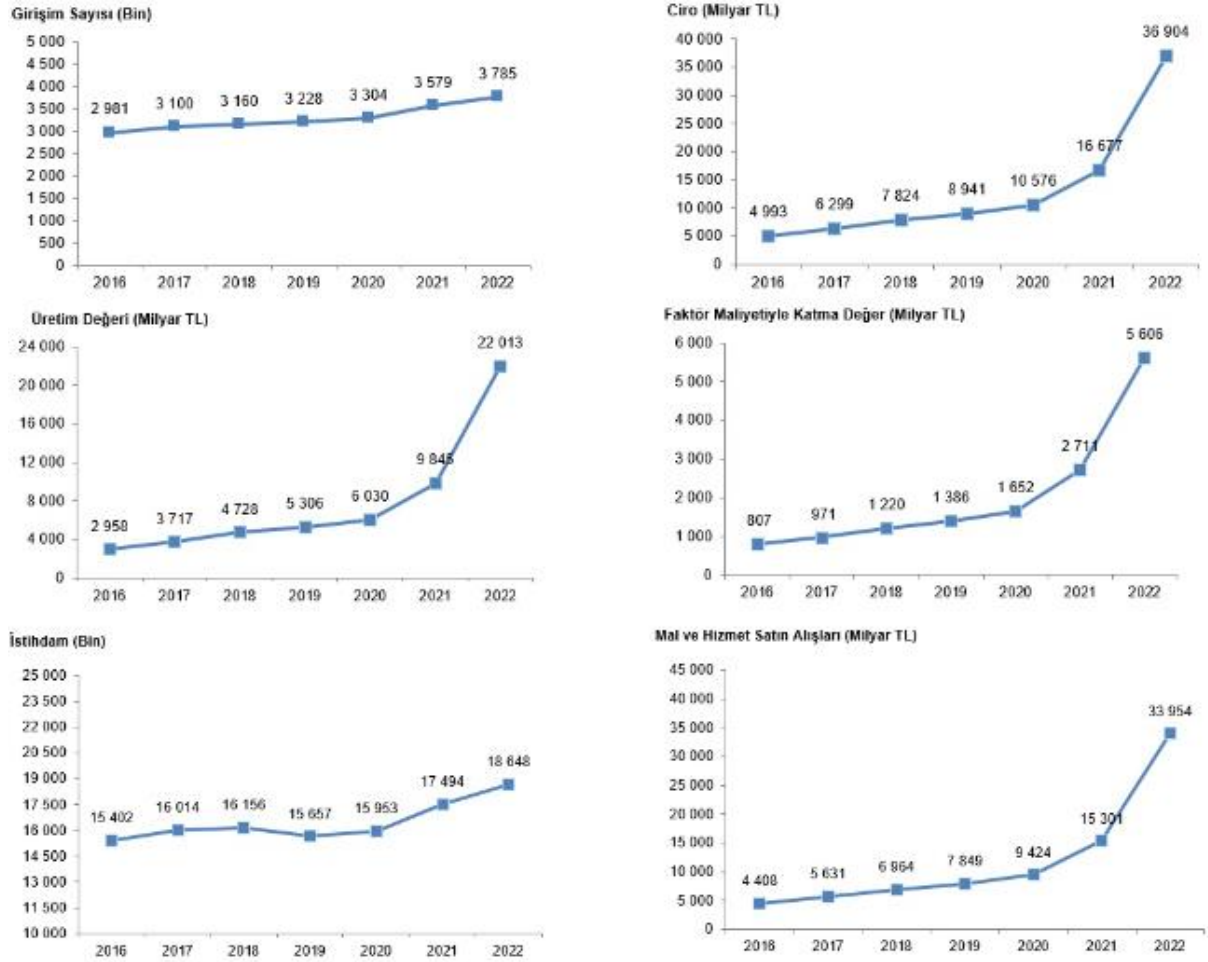
Büyüklük grubuna göre ciro ve istihdam dağılımı, (%), 2022



2022 yılında aktif girişim sayısı 3 784 760 olarak gerçekleşti

Geçici sonuçlara göre 2022 yılında ciro 36 trilyon 904 milyar TL, üretim değeri 22 trilyon 13 milyar TL, faktör maliyetiyle katma değer 5 trilyon 606 milyar TL olarak gerçekleşirken mal ve hizmetlerin toplam satın alışları 33 trilyon 954 milyar TL olarak gerçekleşmiştir. İstihdamda ise 18 648 027 kişi olarak gerçekleşti.

### Yıllık sanayi ve hizmet istatistiklerine ilişkin temel göstergeler, 2016-2022



İmalat sanayindeki girişimlerin %56,4'ü düşük teknoloji faaliyetlerinde yer aldı

Düşük teknoloji faaliyetlerinde yer alan bu girişimler, istihdamın %51,2'sini, cironun ise %35,2'sini oluşturdu.

İmalat sanayinde temel göstergelerin teknoloji düzeyine göre oransal dağılımı, (%), 2022

