

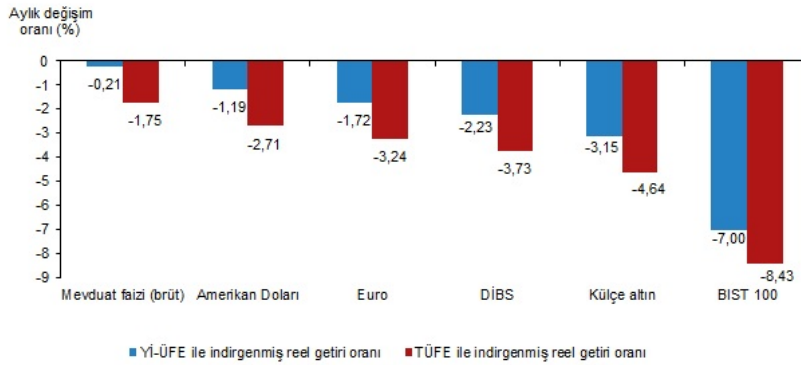
## Finansal Yatırım Araçlarının Reel Getiri Oranları, Şubat 2023 (08.03.2023)

### Aylık en düşük kayıp mevduat faizi (brüt)'te oldu

Aylık en düşük kayıp, yurt içi üretici fiyat endeksi (Yİ-ÜFE) ile indirildiğinde %0,21, tüketici fiyat endeksi (TÜFE) ile indirildiğinde ise %1,75 oranlarıyla mevduat faizi (brüt)'te gerçekleşti.

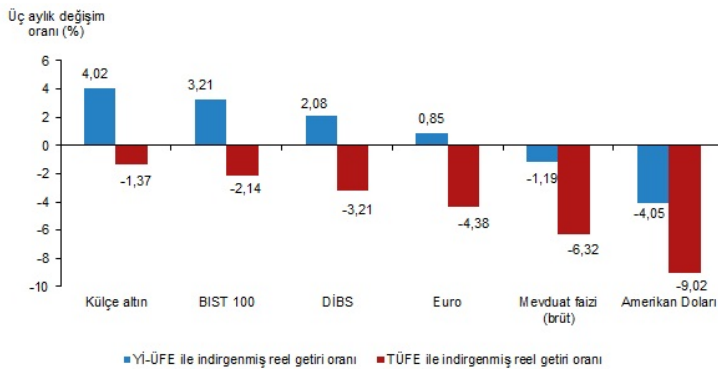
Yİ-ÜFE ile indirildiğinde; yatırım araçlarından Amerikan Doları %1,19, Euro %1,72, Devlet İç Borçlanma Senetleri (DİBS) %2,23, külçe altın %3,15 ve BIST 100 endeksi %7,00 oranlarında yatırımcısına kaybetti. TÜFE ile indirildiğinde ise Amerikan Doları %2,71, Euro %3,24, Devlet İç Borçlanma Senetleri (DİBS) %3,73, külçe altın %4,64 ve BIST 100 endeksi %8,43 oranlarında yatırımcısına kaybetti.

#### Finansal yatırım araçlarının aylık reel getiri oranları, Şubat 2023



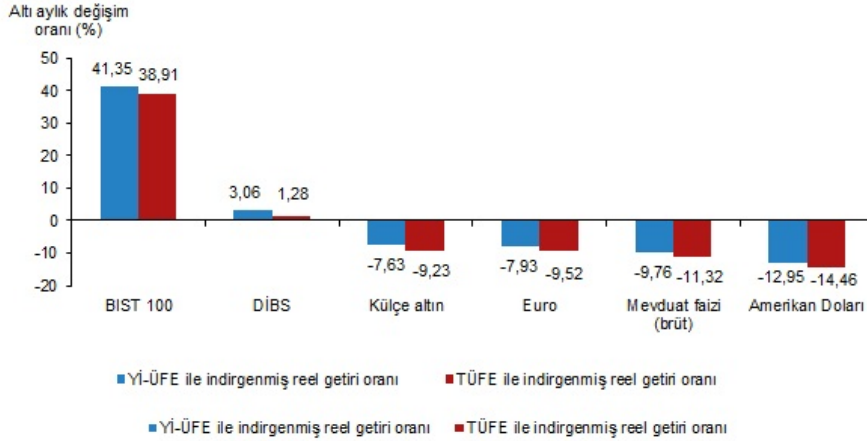
Külçe altın, üç aylık değerlendirmede; Yİ-ÜFE ile indirildiğinde %4,02 oranında yatırımcısına en yüksek reel getiri sağlayan yatırım aracı olurken, TÜFE ile indirildiğinde ise %1,37 oranında yatırımcısına kaybettirmiştir. Aynı dönemde Amerikan Doları Yİ-ÜFE ile indirildiğinde %4,05, TÜFE ile indirildiğinde ise %9,02 oranlarında yatırımcısına en çok kaybettiren yatırım aracı oldu.

#### Finansal yatırım araçlarının üç aylık reel getiri oranları, Şubat 2023



Altı aylık değerlendirmeye göre BIST 100 endeksi; Yİ-ÜFE ile indirildiğinde %41,35, TÜFE ile indirildiğinde ise %38,91 oranlarında yatırımcısına en yüksek reel getiri sağlayan yatırım aracı olurken, aynı dönemde Amerikan doları Yİ-ÜFE ile indirildiğinde %12,95, TÜFE ile indirildiğinde ise %14,46 oranlarında yatırımcısına en çok kaybettiren yatırım aracı oldu.

#### Finansal yatırım araçlarının altı aylık reel getiri oranları, Şubat 2023



#### Yıllık değerlendirmede en yüksek reel getiri BIST 100 endeksinde gerçekleşti

Finansal yatırım araçları yıllık olarak değerlendirildiğinde BIST 100 endeksi; Yİ-ÜFE ile indirildiğinde %40,38, TÜFE ile indirildiğinde %59,76 oranlarında yatırımcısına en yüksek reel getiri sağlayan yatırım aracı oldu.

Yıllık değerlendirmede, Yİ-ÜFE ile indirildiğinde; yatırım araçlarından DİBS %14,05, külçe altın %21,23, Amerikan Doları %21,86, Euro %26,15 ve mevduat faizi (brüt) %34,13 oranlarında yatırımcısına kaybettirdi. TÜFE ile indirildiğinde ise DİBS %2,18, külçe altın %10,36, Amerikan Doları %11,07, Euro %15,95 ve mevduat faizi (brüt) %25,03 oranlarında yatırımcısına kaybettirdi.

#### Finansal yatırım araçlarının yıllık reel getiri oranları, Şubat 2023

