

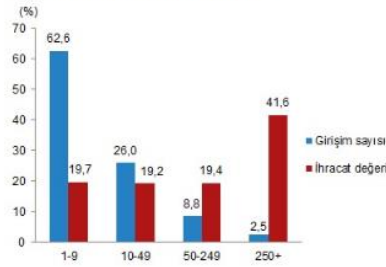
Girişim Özelliklerine Göre Dış Ticaret İstatistikleri, 2021 (26.08.2022)

İhracatın %41,6'sını, ithalatın ise %61,4'ünü büyük ölçekli girişimler gerçekleştirdi

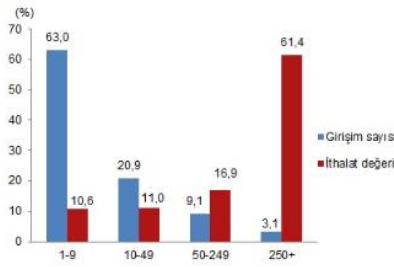
Dış ticaret verileri ile iş kayıtları sisteminde yer alan girişimlerin ana faaliyet türü ve çalışan sayısı bilgileri eşleştirilerek, dış ticaret yapan girişimlerin özellikleri elde edilmektedir. Dış ticaret istatistikleri ve iş kayıtları sistemi kullanılarak elde edilen verilere göre, 2021 yılında 101 bin 319 girişim ihracat, 102 bin 931 girişim ithalat yaptı. Yapılan eşleştirmede, ihracat ve ithalat yapan girişimlerin yaklaşık %100,0'ının bilgilerine ulaşılmıştır. Bu girişimler toplam ihracatın ve ithalatın yaklaşık %100,0'ını gerçekleştirmiştir.

Toplam ihracatın %19,7'sini yapan 1-9 kişi çalışanı olan mikro ölçekli girişimler, toplam ihracat yapan girişimlerin %62,6'sını oluşturdu. İhracatta, 10-49 kişi çalışanı olan küçük ölçekli girişimlerin payı %19,2, 50-249 kişi çalışanı olan orta ölçekli girişimlerin payı %19,4, 250+ kişi çalışanı olan büyük ölçekli girişimlerin payı ise %41,6 oldu.

Girişimlerin ihracattaki payı, 2021



Girişimlerin ithalattaki payı, 2021



Toplam ithalatın %10,6'sını 1-9 kişi çalışanı olan mikro ölçekli girişimler yaptı. İthalatta, 10-49 kişi çalışanı olan küçük ölçekli girişimlerin payı %11,0, 50-249 kişi çalışanı olan orta ölçekli girişimlerin payı %16,9 oldu. 250+ kişi çalışanı olan büyük ölçekli girişimlerin ithalattaki payı %61,4 olurken; bu girişimler toplam ithalat yapan girişimlerin %3,1'ini oluşturdu.

İhracatın yarısından fazlasını sanayi sektöründeki girişimler gerçekleştirdi

Girişimin ana faaliyetine göre ihracatın %55,5'ini, ithalatın ise %54,8'ini sanayi sektöründe faaliyet gösteren girişimler yaptı. Ana faaliyeti ticaret olan girişimlerin ihracattaki payı %40,9, ithalattaki payı ise %32,0 düzeyinde gerçekleşti.

Sanayi sektörünün ihracatında 250+ kişi çalışanı olan büyük ölçekli girişimler %67,2 pay ile öne çıktı. Ticaret sektörünün ihracatında ise %92,0 pay ile 1-249 kişi çalışanı olan küçük ve orta ölçekli girişimlerin hâkimiyeti devam etti.

Sanayi sektörü ithalatında büyük ölçekli girişimler %79,4 pay ile öne çıktı. Ticaret sektöründe, büyük ölçekli girişimlerin payı %24,9'dan %30,1'e yükselirken, diğer sektöründe büyük ölçekli girişimler %63,0 pay ile önde olmaya devam etti.

Girişimin ana faaliyeti ve çalışan sayısına göre dış ticaret payı, 2020, 2021

	(%)							
	İhracat				İthalat			
	2020	2021	2020	2021	2020	2021	2020	2021
	1-249		250+		1-249		250+	
Toplam	57,2	58,4	42,8	41,6	43,9	38,5	56,0	61,4
Sanayi	33,3	32,8	66,7	67,2	22,2	20,6	77,8	79,4
Ticaret	90,0	92,0	10,0	8,0	75,1	69,9	24,9	30,1
Diğer	68,8	71,2	31,2	28,8	36,1	36,8	63,7	63,0

Sanayi sektöründeki girişimler ihracatının %47,1'ini Avrupa Birliği (AB 27) ülkelerine yaptı

Ana faaliyeti sanayi olan girişimler, ihracatlarının %47,1'ini AB 27 ülkelere, %13,2'sini AB üyesi olmayan Avrupa ülkelerine ve %12,4'ünü Yakın ve Orta Doğu ülkelerine gerçekleştirdi. AB 27 ülkelere yapılan ihracatın %63,3'ünü sanayi, %34,7'sini ticaret, %2,0'ını ise diğer sektöründeki girişimler yaptı.

Ana faaliyeti sanayi olan girişimler, ithalatlarının %33,4'ünü AB 27 ülkelerinden, %24,0'ını Diğer Asya ülkelerinden, %16,4'ünü ise AB üyesi olmayan Avrupa ülkelerinden gerçekleştirdi. Ana faaliyeti ticaret olan girişimlerin en çok ithalat yaptığı ülke grupları sırasıyla %34,3 pay ile AB 27 ülkeleri, %31,4 ile Diğer Asya ve %13,8 ile AB üyesi olmayan Avrupa ülkeleri oldu.

İmalat sanayi ürünleri ihracatının %56,8'ini sanayi sektöründeki girişimler yaptı

İmalat sanayi ürünleri ihracatının %56,8'ini ana faaliyeti sanayi olan girişimler, %39,9'unu ise ana faaliyeti ticaret olan girişimler gerçekleştirdi. Ana faaliyeti sanayi olan girişimlerin yaptığı ihracatın ise %96,2'sini imalat sanayi ürünleri, %1,7'sini tarım, ormancılık ve balıkçılık ürünleri oluşturdu.

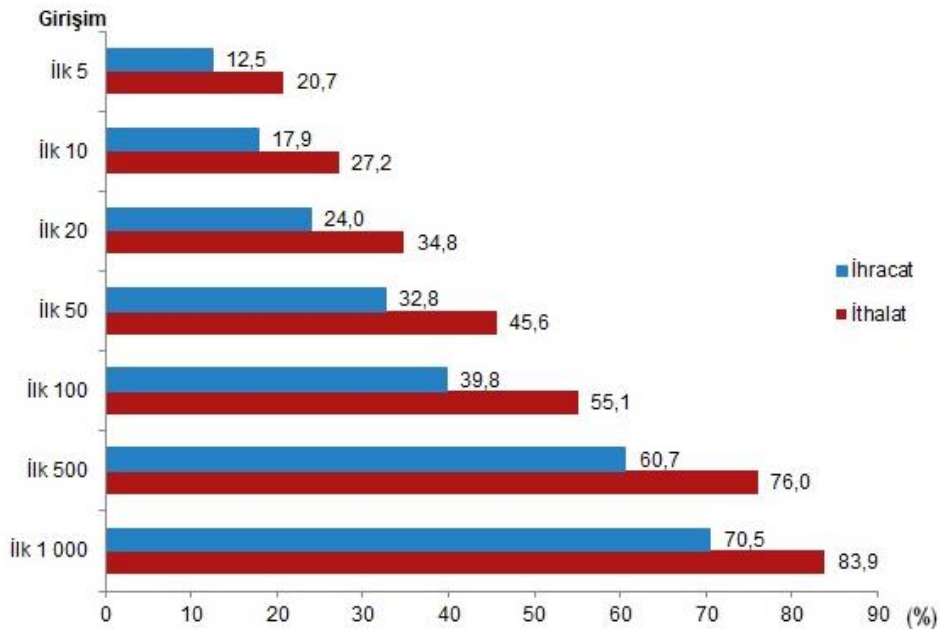
İmalat sanayi ürünleri ithalatının %52,2'si sanayi, %38,8'i ticaret ve %9,0'ı diğer sektörlerdeki girişimler tarafından yapıldı. Ana faaliyeti sanayi olan girişimlerin ithalatının %72,2'sini imalat sanayi ürünleri, %4,3'ünü madencilik ürünleri, %4,2'sini ise tarım, ormancılık ve balıkçılık ürünleri oluşturdu.

İhracatın %60,7'si ilk 500 girişim tarafından gerçekleştirildi

İhracatın %60,7'sini, ithalatın ise %76,0'ını ilk 500 girişim yaptı. En çok ihracat yapan ilk 5 girişim toplam ihracatın %12,5'ini, en çok ithalat yapan ilk 5 girişim ise ithalatın %20,7'sini gerçekleştirdi.

Sanayi sektöründe en fazla ihracat yapan ilk 5 girişimin sanayi sektöründeki payı %13,5, ticaret sektöründe en fazla ihracat yapan ilk 5 girişimin ticaret sektöründeki payı ise %11,2 oldu. Sanayi sektöründe en fazla ithalat yapan ilk 5 girişiminin payı %17,9, ticaret sektöründe ise %10,5 oldu.

Dış ticarete yoğunlaşma, 2021

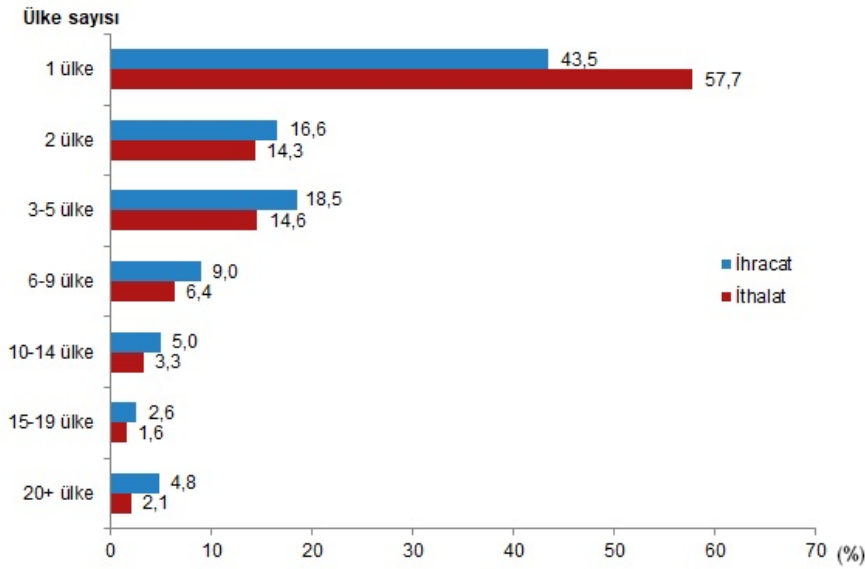


Girişimlerin %57,7'si tek ülkeden ithalat yaptı

Girişimlerin %43,5'i tek ülkeye ihracat yaparken, %16,6'sı iki ülkeye ihracat yaptı. Yirmi ve daha fazla ülkeye ihracat yapan girişimlerin oranı %4,8 iken, bu girişimlerin ihracattaki payı %58,9 oldu.

Girişimlerin %57,7'si, tek ülkeden ithalat yaparken, %14,3'ü iki ülkeden ithalat yaptı. Yirmi ve daha fazla ülkeden ithalat yapan girişimlerin oranı %2,1 iken, bu girişimlerin ithalattaki payı %54,6 oldu.

Dış ticaret yapılan ülke sayısına göre girişimlerin payı, 2021



Dış ticaret yapılan ülke sayısına göre dış ticaret payı, 2021

