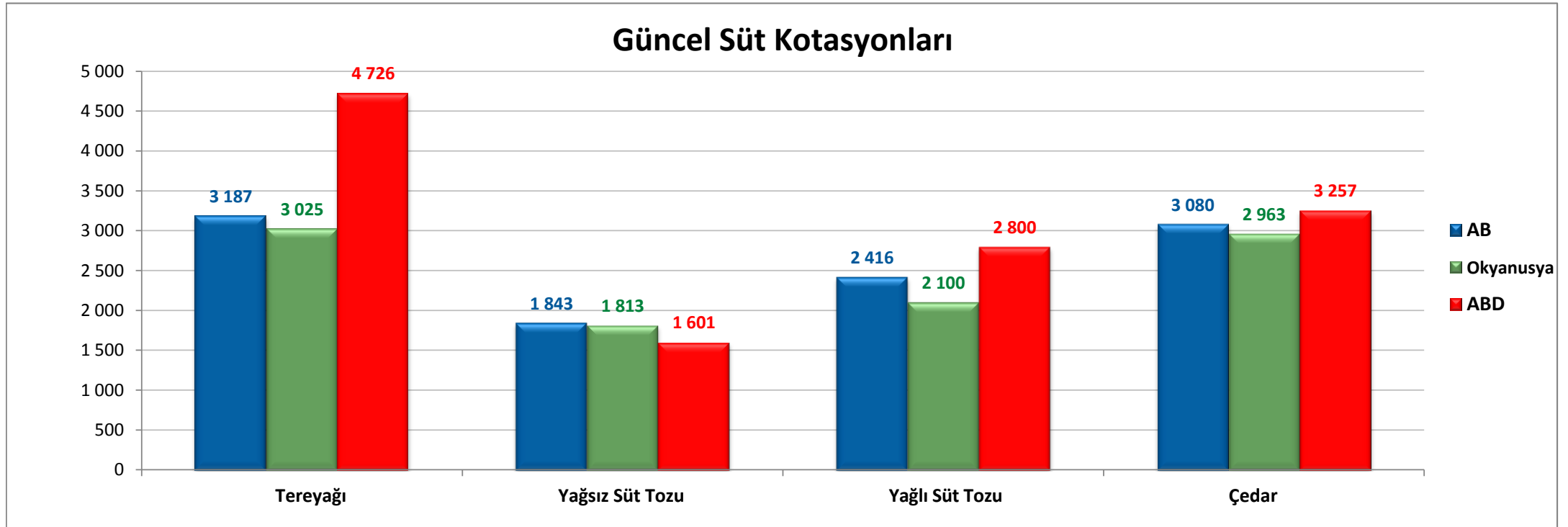


İstanbul Ticaret Borsası, Araştırma Proje ve İş Geliştirme Şubesi tarafından yapılan gayriresmi tercümedir.

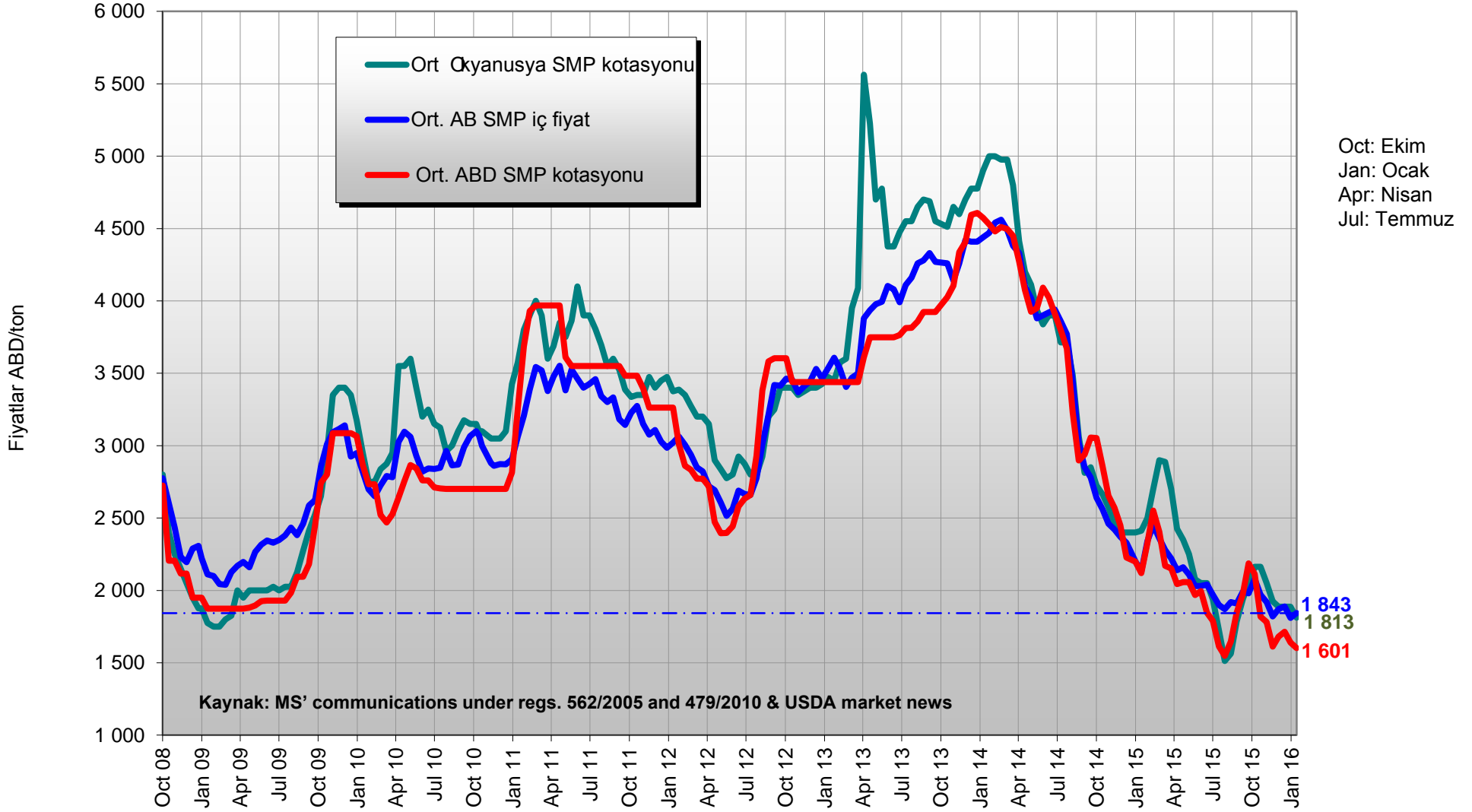
### Güncel Dünya Süt Ürünleri Kotasyonları

ABD \$/t	Güncel Kotasyonlar			Hafta - 2						Yıl - 1					
	24/01/2016			10/01/2016			% değişim (önceki kotasyon)			Ocak 2015			% değişim (1 yıllık)		
	AB	Okyanusya	ABD	AB	Okyanusya	ABD	AB	Okyanusya	ABD	AB	Oceania	ABD	AB	Oceania	ABD
Tereyağı	3 187	3 025	4 726	3 094	3 100	4 491	+ 3.0%	- 2.4%	+ 5.2%	3 330	3 475	3 417	- 4%	- 13%	+ 38%
SMP	1 843	1 813	1 601	1 811	1 888	1 640	+ 1.8%	- 4.0%	- 2.4%	2 130	2 413	2 119	- 13%	- 25%	- 24%
WMP	2 416	2 100	2 800	2 426	2 100	2 965	- 0.4%	-	- 5.6%	2 620	2 500	3 164	- 8%	- 16%	- 11%
Çedar	3 080	2 963	3 257	3 108	3 175	3 260	- 0.9%	- 6.7%	- 0.1%	3 540	3 700	3 252	- 13%	- 20%	+ 0%

Kaynak : Member States Notifications, USDA

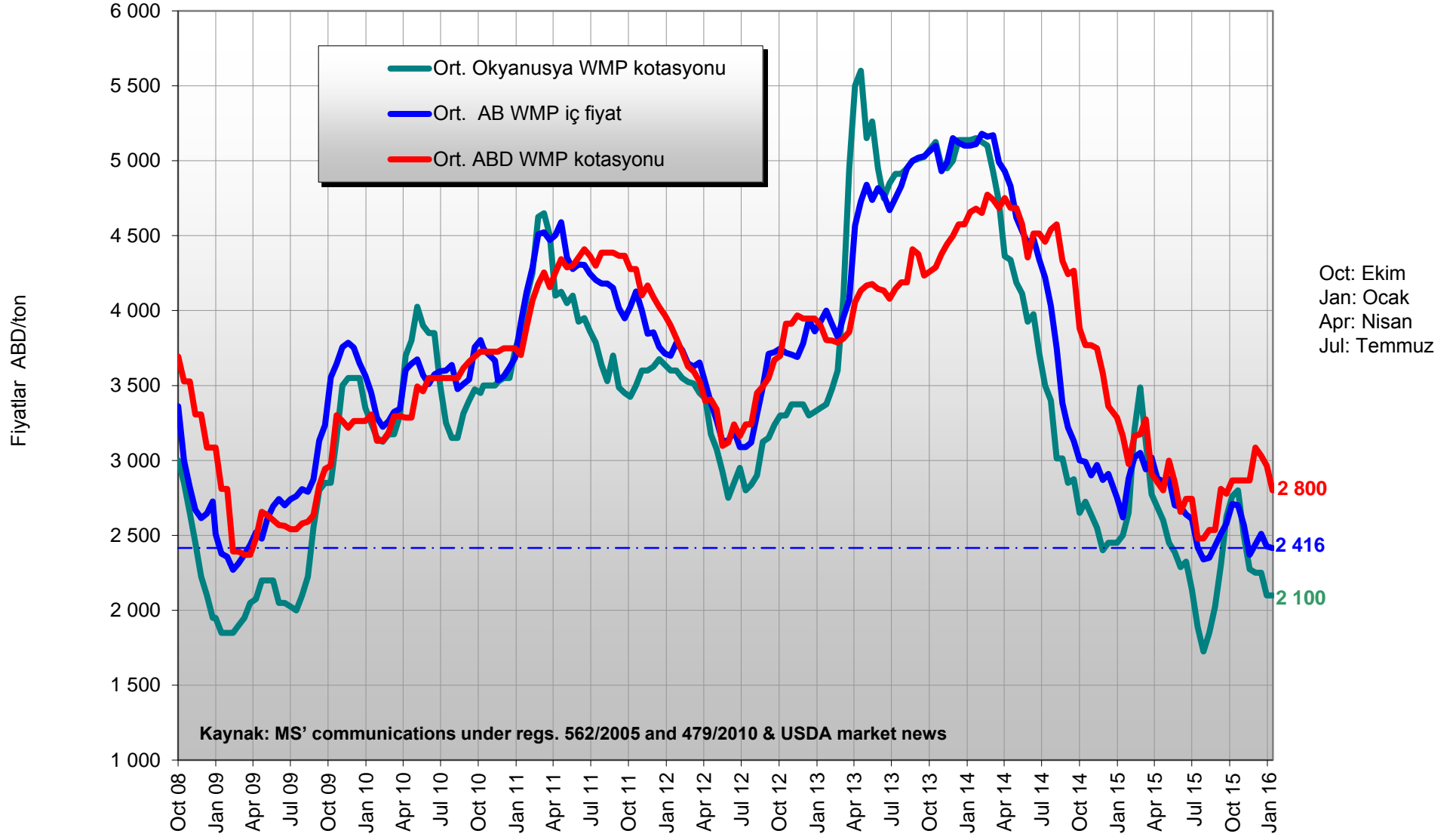


## AB/ABD/Okyanusya Kotasyonları SMP (Yağsız Süt Tozu)

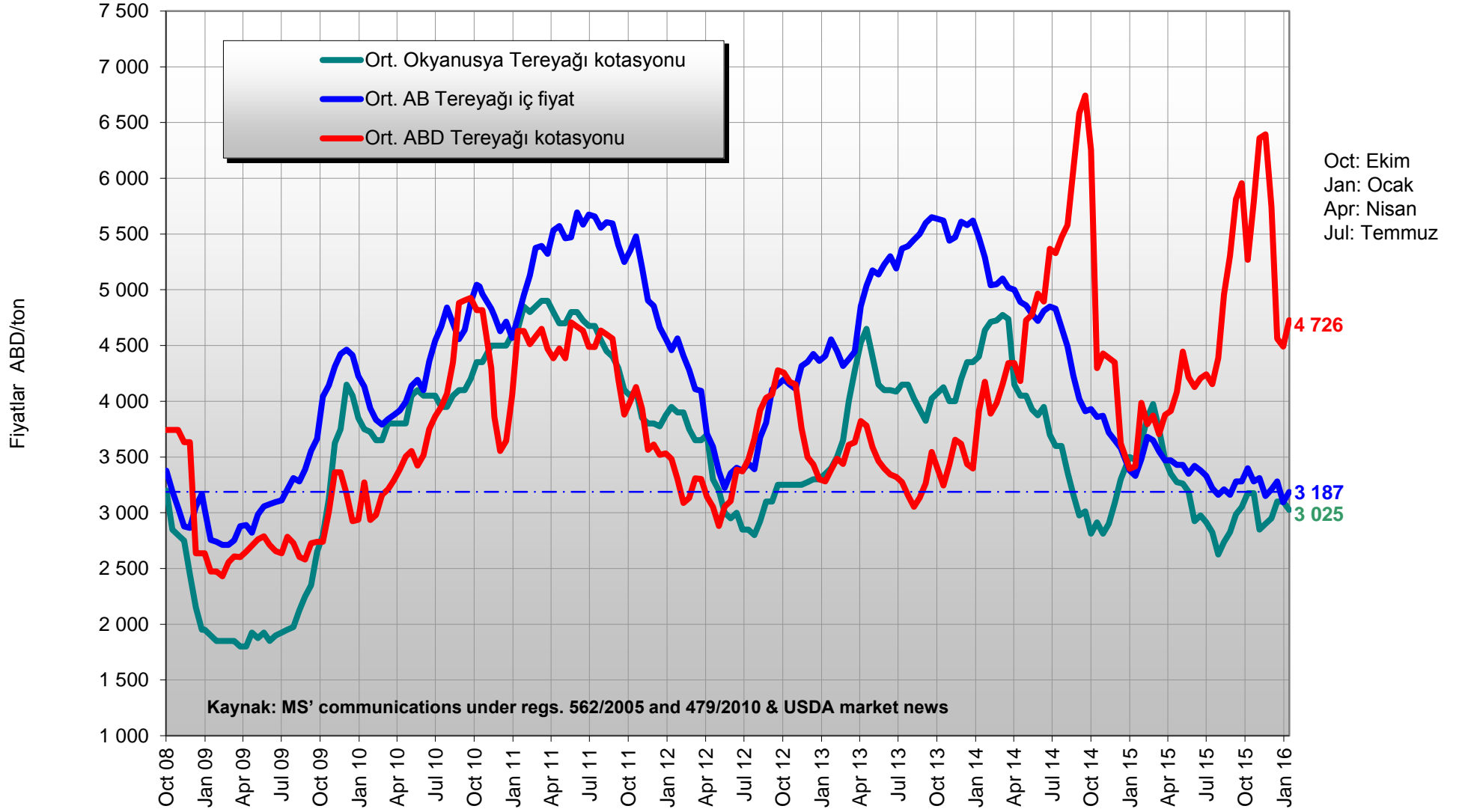


## AB/ABD/Okyanusya Kotasyonları

## WMP (Yağlı Süt Tozu)



## AB/ABD/Okyanusya Kotasyonları (Tereyağı)



## AB/ABD/Okyanusya Kotasyonları (Çedar)

