

Süt ve Süt Ürünleri Üretimi, Haziran 2017 (11.08.2017)

Ticari süt işletmelerince Haziran ayında 749 bin 844 ton inek sütü toplandı

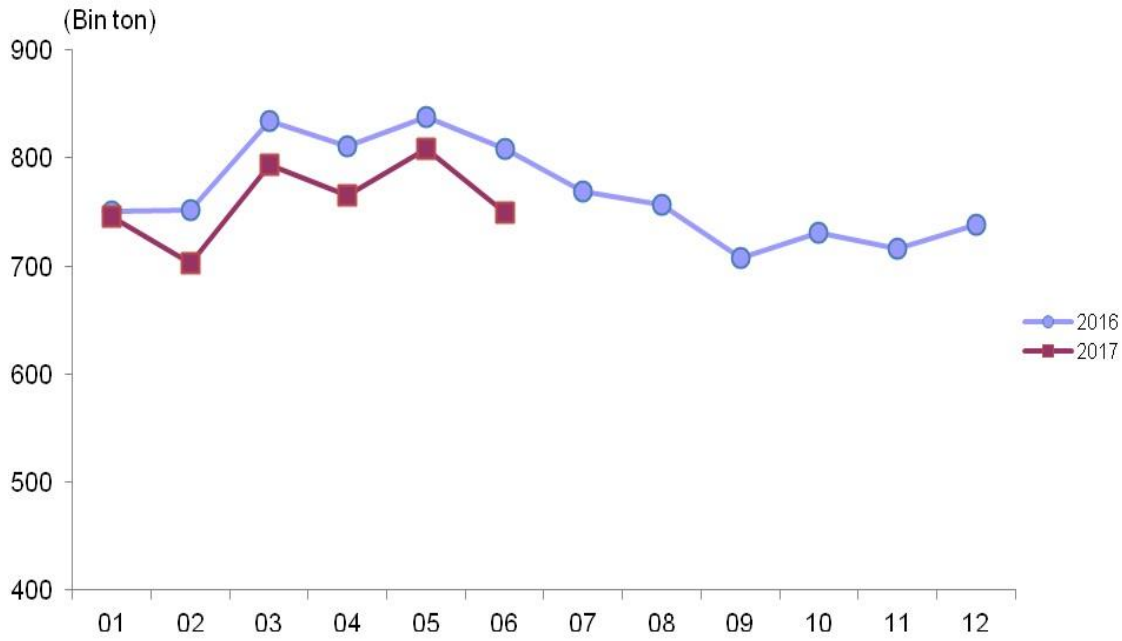
Toplanan inek sütü miktarı Haziran ayında bir önceki yılın aynı ayına göre %7,3 azaldı.

Haziran ayında ticari süt işletmeleri tarafından içme sütü üretimi 113 bin 766 ton olarak gerçekleşti ve bir önceki yılın aynı ayına göre %9,7 artış gösterdi. İnek peyniri üretimi 54 bin 121 ton ile bir önceki yılın aynı ayına göre %3,6 azaldı. Koyun, keçi, manda ve karışık sütlerden elde edilen peynir çeşitleri ise 4 bin 266 ton ile bir önceki yılın aynı ayına göre %16,5 arttı.

Yoğurt üretimi 94 bin 370 ton ile bir önceki yılın aynı ayına göre %11 azaldı. Ayran üretimi ise 51 bin 83 ton ile bir önceki yılın aynı ayına göre %5,1 artış gösterdi.

Haziran ayında ticari süt işletmeleri tarafından toplanan inek sütü yağ oranı ortalama %3,5, protein oranı ise ortalama %3,2 olarak tespit edildi.

Toplanan inek sütü, Haziran 2017



Mevsim ve takvim etkisinden arındırılmış toplanan inek sütü miktarı Haziran ayında bir önceki aya göre %0,1 arttı. Takvim etkisinden arındırılmış toplanan inek sütü miktarı Haziran ayında bir önceki yılın aynı ayına göre %6,2 azaldı.