

Süt ve Süt Ürünleri Üretimi, Kasım 2018 (17.01.2019)

Ticari süt işletmelerince Kasım ayında 743 bin 427 ton inek sütü toplandı

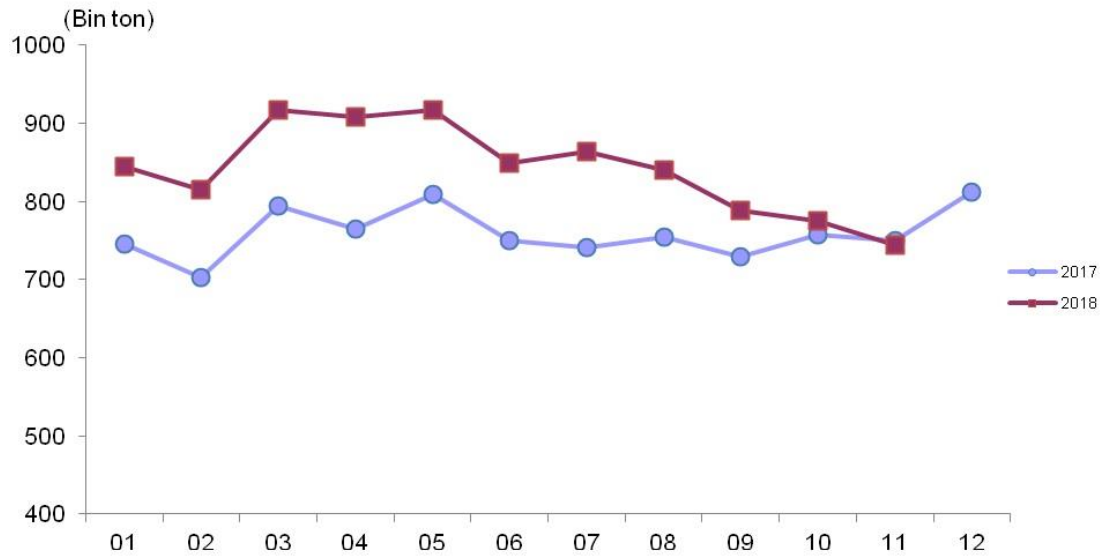
Toplanan inek sütü miktarı Kasım ayında bir önceki yılın aynı ayına göre %0,8 azaldı.

Kasım ayında ticari süt işletmeleri tarafından içme sütü üretimi 131 bin 655 ton olarak gerçekleşti ve bir önceki yılın aynı ayına göre %9,9 azalış gösterdi. İnek peyniri üretimi 54 bin 872 ton ile bir önceki yılın aynı ayına göre %0,3 azaldı. Koyun, keçi, manda ve karışık sütlerden elde edilen peynir çeşitleri ise bin 451 ton ile bir önceki yılın aynı ayına göre %97,2 arttı.

Yoğurt üretimi 91 bin 755 ton ile bir önceki yılın aynı ayına göre %0,5 azaldı. Ayran üretimi ise 57 bin 836 ton ile bir önceki yılın aynı ayına göre %0,5 artış gösterdi.

Kasım ayında ticari süt işletmeleri tarafından toplanan inek sütü yağ oranı ortalama %3,4, protein oranı ise ortalama %3,1 olarak tespit edildi.

Toplanan inek sütü, Kasım 2018



Mevsim ve takvim etkisinden arındırılmış toplanan inek sütü miktarı Kasım ayında bir önceki aya göre %1,1 azaldı. Takvim etkisinden arındırılmış toplanan inek sütü miktarı Kasım ayında bir önceki yılın aynı ayına göre %0,8 azaldı.