

Satınalma Gücü Paritesi, 2014 (11.12.2015)

SGP'ye göre kişi başına gayri safi yurtiçi hasıla endeks değeri 53 oldu

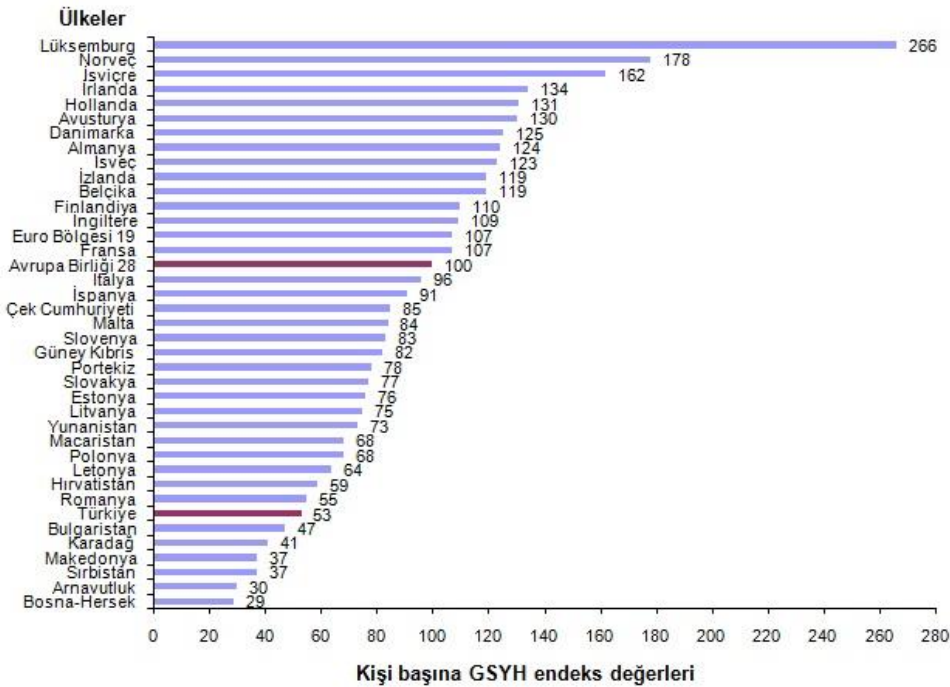
Satınalma gücü paritesi (SGP) ayrıntılı olarak tanımlanmış mal ve hizmet sepetinin farklı ülkelerdeki fiyat oranı olarak tanımlanmaktadır. Böylece ülkeler arasındaki fiyat düzeyi farklılıkları giderilmekte ve uluslararası anlamda gerçek fiyat ve hacim karşılaştırmaları yapılabilmektedir.

Avrupa Birliği İstatistik Ofisi (Eurostat) tarafından açıklanan SGP'ye göre kişi başına gayri safi yurtiçi hasıla (GSYH) endeksi 2014 yılı sonuçlarına göre 28 Avrupa Birliği (AB) ülkesi ortalaması 100 iken, bu değer Türkiye için 53 oldu ve AB ortalamasının %47 altında kaldı.

Karşılaştırmalarda, 28 AB üyesi ülke, 3 Avrupa Serbest Ticaret Birliği (EFTA) ülkesi (İsviçre, İzlanda ve Norveç), 5 aday ülke (Türkiye, Makedonya, Karadağ, Sırbistan ve Arnavutluk) ve 1 potansiyel aday ülke (Bosna-Hersek) kapsandı.

Karşılaştırmalarda yer alan 37 ülke arasında SGP'ye göre kişi başına GSYH endeksi en yüksek ülke 266 ile Lüksemburg, en düşük ülke ise 29 ile Bosna-Hersek oldu. Kişi başına GSYH endeksinde Lüksemburg AB ortalamasının %166 üzerinde, Bosna-Hersek ise %71 altında değere sahip oldu.

SGP'ye göre kişi başına GSYH endeks değerleri (AB28=100), 2014



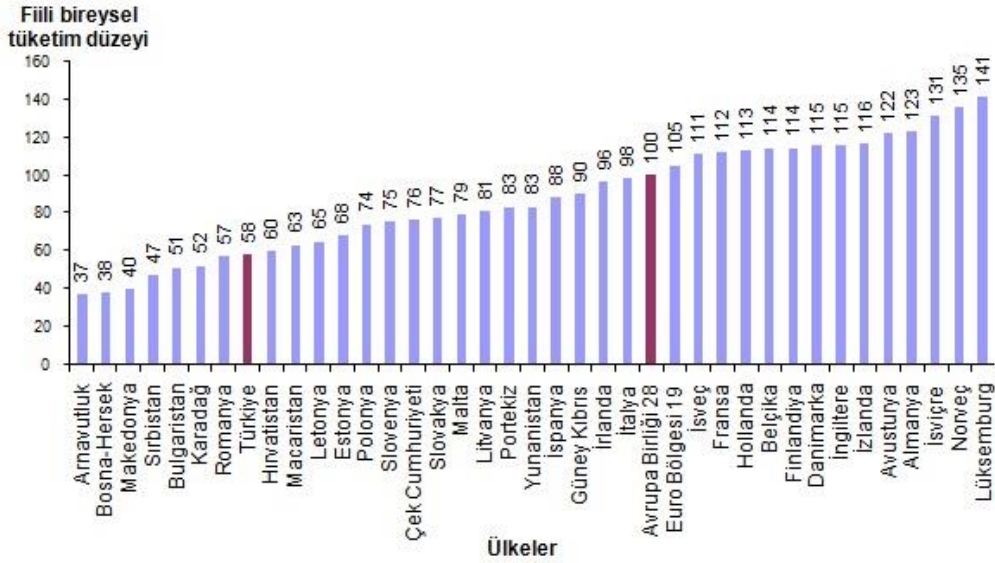
Kaynak: Avrupa Birliği İstatistik Ofisi (Eurostat)

Türkiye'nin 2014 yılı kişi başına fiili bireysel tüketim düzeyi 58 oldu

Ülkelerin gelişmişlik düzeylerinin karşılaştırılmasında kişi başına gayri safi yurtiçi hasıla temel alınırken, tüketicilerin görece refah düzeylerinin karşılaştırılmasında kişi başına fiili bireysel tüketim endeksleri daha uygun bir gösterge olarak kabul edilmektedir. Fiili bireysel tüketim, tüketicilerin satın aldığı mal ve hizmetlere ek olarak devlet veya kar amacı olmayan kuruluşlar tarafından sağlanan (eğitim, sağlık vb.) hizmetleri de kapsamaktadır.

Kişi başına fiili bireysel tüketim düzeyi 28 Avrupa Birliği ülkesi ortalaması 100 iken, Türkiye için 58 oldu ve AB ortalamasının %42 altında kaldı. Karşılaştırmalarda yer alan 37 ülke arasında kişi başına fiili bireysel tüketim değeri en yüksek ülke 141 ile Lüksemburg, en düşük ülke ise 37 ile Arnavutluk oldu.

SGP'ye göre kişi başına fiili bireysel tüketim değerleri (AB28=100), 2014



Kaynak: Avrupa Birliği İstatistik Ofisi (Eurostat)

Türkiye'nin fiili bireysel tüketime ilişkin fiyat düzeyi endeksi 54 oldu

Fiyat düzeyi endeksi, ülkelerin ulusal para birimlerinin karşılaştırmalı olarak döviz kuruna göre alım gücünün göstergesidir. Bir ülkenin fiyat düzeyi endeksi, 100'den büyük ise bu ülke karşılaştırıldığı ülke grubu ortalamasına göre "pahalı", 100'den küçük ise bu ülke karşılaştırıldığı ülke grubu ortalamasına göre "ucuz" olarak ifade edilmektedir.

Türkiye'nin fiili bireysel tüketime ilişkin fiyat düzeyi endeksi, 2014 yılı sonuçlarına göre 54 oldu. Bu değer, AB ülkeleri genelinde 100 Euro karşılığı satın alınan aynı mal ve hizmet sepetinin Türkiye'de 54 Euro karşılığı Türk Lirası ile satın alınabileceğini göstermektedir.