

## Tüketici Fiyat Endeksi, Aralık 2014 (05.012.2015)

### Tüketici fiyat endeksi (TÜFE) aylık %0,44 düştü

TÜFE'de (2003=100) 2014 yılı Aralık ayında bir önceki aya göre %0,44 düşüş, bir önceki yılın Aralık ayına göre %8,17, bir önceki yılın aynı ayına göre %8,17 ve on iki aylık ortalamalara göre %8,85 artış gerçekleşti.

### Aylık en yüksek artış %0,79 ile çeşitli mal ve hizmetler grubunda gerçekleşti

Ana harcama grupları itibariyle 2014 yılı Aralık ayında endekste yer alan gruplardan lokanta ve otellerde %0,51, konutta %0,13, sağlıkta %0,13, ev eşyasında %0,12 artış gerçekleşti.

### Aylık en fazla düşüş gösteren grup %3,71 ile giyim ve ayakkabı oldu

Ana harcama grupları itibariyle 2014 yılı Aralık ayında endekste yer alan gruplardan ulaşırmada %1,78, haberleşmede %0,11, alkollü içecekler ve tütünde %0,01, eğlence ve kültürde %0,01 düşüş gerçekleşti.

### Yıllık en fazla artış %13,98 ile lokanta ve oteller grubunda oldu

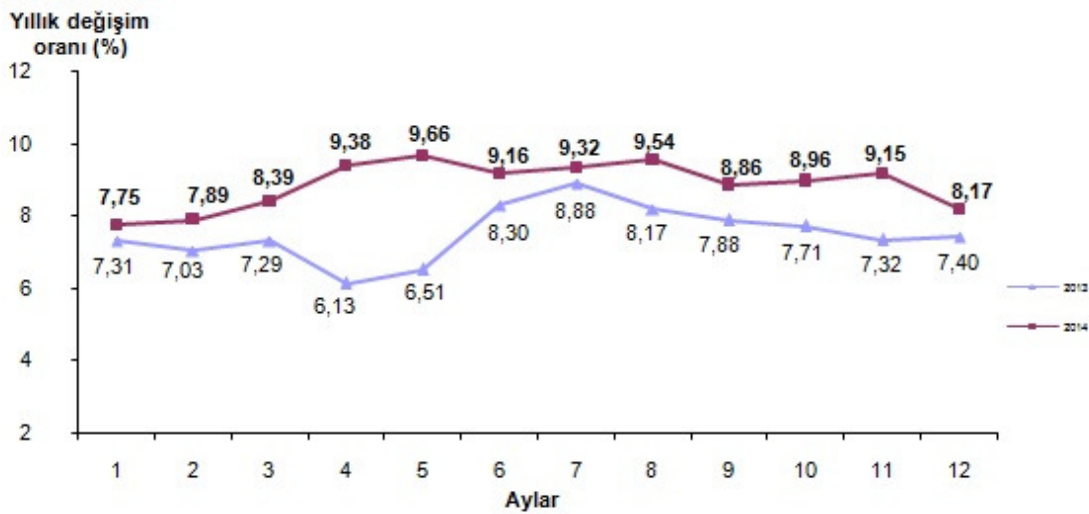
TÜFE'de, bir önceki yılın aynı ayına göre gıda ve alkolsüz içecekler (%12,73), çeşitli mal ve hizmetler (%9,68), sağlık (%8,62), giyim ve ayakkabı (%8,43) artışın yüksek olduğu diğer ana harcama gruplarıdır.

### Aylık en yüksek artış %0,46 ile TRC3 (Mardin, Batman, Şırnak, Siirt)'de oldu

İstatistiki Bölge Birim Sınıflaması (İBBS) 2. Düzey'de bulunan 26 bölge içinde, bir önceki yılın aynı ayına göre en yüksek artış %9,11 ile TRC2 (Şanlıurfa, Diyarbakır) bölgesinde ve on iki aylık ortalamalara göre en yüksek artış %9,55 ile TR22 (Balıkesir, Çanakkale) ve TR31 (İzmir) bölgelerinde gerçekleşti.

Aralık 2014'te endekste kapsanan 432 maddeden; 60 maddenin ortalama fiyatlarında değişim olmazken, 233 maddenin ortalama fiyatlarında artış, 139 maddenin ortalama fiyatlarında ise düşüş gerçekleşti.

### Tüketici fiyat endeksi (2003=100), Aralık 2014



**Tüketici fiyat endeksi değişim oranları (2003=100), Aralık 2014**

|  | Aralık 2014 | Aralık 2013 |
|--|-------------|-------------|
| Bir önceki aya göre değişim oranı (%)                | -0,44       | 0,46        |
| Bir önceki yılın Aralık ayına göre değişim oranı (%) | 8,17        | 7,40        |
| Bir önceki yılın aynı ayına göre değişim oranı (%)   | 8,17        | 7,40        |
| Oniki aylık ortalamalara göre değişim oranı (%)      | 8,85        | 7,49        |

**Ana harcama gruplarına göre tüketici fiyat endeksi ve değişim oranları (2003=100), Aralık 2014**

| Ana harcama grupları       | Harcama grubu ağırlıkları | Bir önceki aya göre değişim oranı (%) | Bir önceki yılın Aralık ayına göre değişim oranı (%) | Bir önceki yılın aynı ayına göre değişim oranı (%) | Oniki aylık ortalamalara göre değişim oranı (%) | Endeks        |
|----------------------------|---------------------------|---------------------------------------|--|--|---|---------------|
| <b>Türkiye</b>             | <b>100,00</b>             | <b>-0,44</b>                          | <b>8,17</b>  | <b>8,17</b>  | <b>8,85</b>                                     | <b>247,72</b> |
| Gıda ve alkolsüz içecekler | 24,45                     | 0,00                                  | 12,73  | 12,73  | 12,62   | 272,64        |
| Alkollü içecekler ve tütün | 5,29                      | -0,01                                 | 7,67   | 7,67   | 4,05  | 413,37        |
| Giyim ve ayakkabı          | 7,17                      | -3,71                                 | 8,43   | 8,43   | 8,01  | 175,02        |
| Konut                      | 16,41                     | 0,13                                  | 6,83   | 6,83   | 5,69  | 287,95        |
| Ev eşyası                  | 7,52                      | 0,12                                  | 8,06   | 8,06   | 8,33  | 194,64        |
| Sağlık                     | 2,44                      | 0,13                                  | 8,62   | 8,62   | 8,45  | 148,54        |
| Ulaştırma                  | 15,54                     | -1,78                                 | 2,07   | 2,07   | 9,77  | 231,07        |
| Haberleşme                 | 4,70                      | -0,11                                 | 1,61   | 1,61   | 1,04  | 124,38        |
| Eğlence ve kültür          | 3,36                      | -0,01                                 | 5,68   | 5,68   | 7,34  | 174,21        |
| Eğitim                     | 2,26                      | 0,01                                  | 8,31   | 8,31   | 9,06  | 252,11        |
| Lokanta ve oteller         | 6,58                      | 0,51                                  | 13,98  | 13,98  | 13,28   | 351,95        |
| Çeşitli mal ve hizmetler   | 4,28                      | 0,79                                  | 9,68   | 9,68   | 7,15  | 283,15        |

**Özel kapsamlı TÜFE göstergeleri (2003=100), Aralık 2014**

| Grup | Kapsam   | Bir önceki aya göre değişim oranı (%) | Bir önceki yılın Aralık ayına göre değişim oranı (%) | Bir önceki yılın aynı ayına göre değişim oranı (%) | Oniki aylık ortalamalara göre değişim oranı (%) | Endeks |
|------|--|---------------------------------------|--|--|---|--------|
| A    | Mevsimlik ürünler hariç  | -0,06                                 | 8,03   | 8,03   | 9,14  | 254,38 |
| B    | İşlenmemiş gıda ürünleri hariç   | -0,47                                 | 7,60   | 7,60   | 8,25  | 241,85 |
| C    | Enerji hariç   | -0,23                                 | 9,80   | 9,80   | 9,76  | 244,13 |
| D    | (B) ve (C)   | -0,21                                 | 9,41   | 9,41   | 9,20  | 236,45 |
| E    | (C) ve alkollü içkiler ile tütün ürünleri hariç                                    | -0,25                                 | 9,94   | 9,94   | 10,16   | 235,57 |
| F    | (E) ve fiyatları yönetilen/yönlendirilen diğer ürünler, dolaylı vergiler hariç     | -0,27                                 | 9,74   | 9,74   | 10,03   | 245,07 |
| G    | (F) ve (B)   | -0,24                                 | 9,35   | 9,35   | 9,50  | 236,16 |
| H    | (D) ve alkollü içkiler, tütün ürünleri ile altn hariç                              | -0,26                                 | 9,55   | 9,55   | 9,69  | 222,84 |
| I    | (C) . gıda ve alkolsüz içecekler, alkollü içkiler ile tütün ürünleri ve altn hariç | -0,38                                 | 8,73   | 8,73   | 9,17  | 214,79 |