

Tüketici Fiyat Endeksi, Şubat 2016 (03.03.2016)

Tüketici fiyat endeksi (TÜFE) aylık %0,02 düştü

TÜFE'de (2003=100) 2016 yılı Şubat ayında bir önceki aya göre %0,02 düşüş, bir önceki yılın Aralık ayına göre %1,80, bir önceki yılın aynı ayına göre %8,78 ve on iki aylık ortalamalara göre %7,97 artış gerçekleşti.

Aylık en yüksek artış %1,80 ile sağlık grubunda gerçekleşti

Ana harcama grupları itibariyle 2016 yılı Şubat ayında endekste yer alan gruplardan çeşitli mal ve hizmetlerde %1,31, alkollü içecekler ve tütünde %1, lokanta ve otellerde %0,78 ve ulaşımda %0,77 artış gerçekleşti.

Aylık en fazla düşüş gösteren grup %6,16 ile giyim ve ayakkabı oldu

Ana harcama grupları itibariyle 2016 yılı Şubat ayında endekste yer alan gruplardan haberleşmede %0,42, eğlence ve kültürde %0,13 ve gıda ve alkolsüz içeceklerde %0,04 düşüş gerçekleşti.

Yıllık en fazla artış %13,12 ile lokanta ve oteller grubunda gerçekleşti

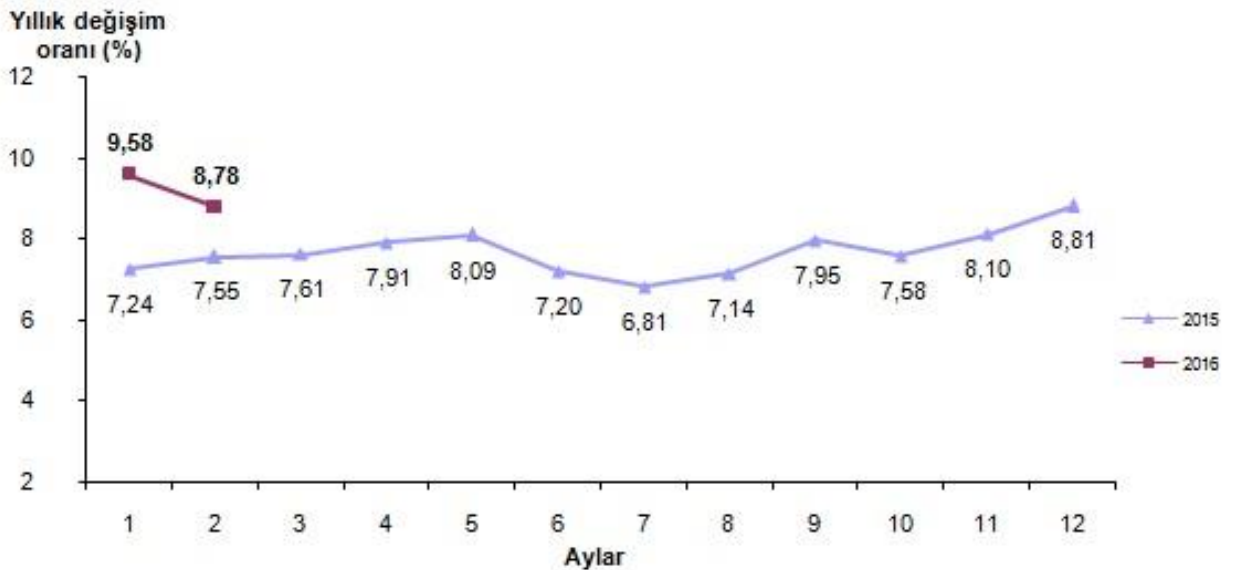
TÜFE'de, bir önceki yılın aynı ayına göre alkollü içecekler ve tütün (%12,78), çeşitli mal ve hizmetler (%12), eğlence ve kültür (%11,25), ev eşyası (%11,04) artışın yüksek olduğu diğer ana harcama gruplarıdır.

Aylık en yüksek artış %0,58 ile TRA2 (Ağrı, Kars, Iğdır, Ardahan)'de oldu

İstatistik Bölge Birim Sınıflaması (İBBS) 2. Düzey'de bulunan 26 bölge içinde, bir önceki yılın Aralık ayına göre en yüksek artış %2,88 ile TRA2 (Ağrı, Kars, Iğdır, Ardahan) bölgesinde, bir önceki yılın aynı ayına göre en yüksek artış %9,82 ile TR62 (Adana, Mersin) bölgesinde ve on iki aylık ortalamalara göre en yüksek artış %8,69 ile TR31 (İzmir) bölgesinde gerçekleşti.

Şubat 2016'da endekste kapsanan 417 maddeden; 38 maddenin ortalama fiyatlarında değişim olmazken, 245 maddenin ortalama fiyatlarında artış, 134 maddenin ortalama fiyatlarında ise düşüş gerçekleşti.

Tüketici fiyat endeksi (2003=100), Şubat 2016



Tüketici fiyat endeksi değişim oranları (2003=100), Şubat 2016

	Şubat 2016	Şubat 2015
Bir önceki aya göre değişim oranı (%)	-0,02	0,71
Bir önceki yılın Aralık ayına göre değişim oranı (%)	1,80	1,82
Bir önceki yılın aynı ayına göre değişim oranı (%)	8,78	7,55
On iki aylık ortalamalara göre değişim oranı (%)	7,97	8,77

Ana harcama gruplarına göre tüketici fiyat endeksi ve değişim oranları (2003=100), Şubat 2016

Ana harcama grupları	Harcama grubu ağırlıkları	Bir önceki aya göre değişim oranı (%)	Bir önceki yılın Aralık ayına göre değişim oranı (%)	Bir önceki yılın aynı ayına göre değişim oranı (%)	On iki aylık ortalamalara göre değişim oranı (%)	Endeks
Türkiye	100,00	-0,02	1,80	8,78	7,97	274,38
Gıda ve alkolsüz içecekler	23,68	-0,04	4,24	8,83	10,80	315,10
Alkollü içecekler ve tütün	4,98	1,00	10,69	12,78	5,88	483,58
Giyim ve ayakkabı	7,43	-6,16	-12,45	9,80	6,41	167,00
Konut	15,93	0,36	2,07	7,22	7,59	313,65
Ev eşyası	8,02	0,50	2,33	11,04	9,15	220,99
Sağlık	2,66	1,80	4,27	9,20	7,42	165,97
Ulaştırma	14,31	0,77	1,11	6,32	2,81	248,61
Haberleşme	4,42	-0,42	-0,37	1,26	2,79	128,33
Eğlence ve kültür	3,81	-0,13	1,96	11,25	9,93	198,14
Eğitim	2,56	0,11	0,19	6,66	6,70	268,74
Lokanta ve oteller	7,47	0,78	1,87	13,12	13,52	405,97
Çeşitli mal ve hizmetler	4,73	1,31	4,06	12,00	10,49	327,04

Özel kapsamlı TÜFE göstergeleri (2003=100), Şubat 2016

Grup	Kapsam	Bir önceki aya göre değişim oranı (%)	Bir önceki yılın Aralık ayına göre değişim oranı (%)	Bir önceki yılın aynı ayına göre değişim oranı (%)	On iki aylık ortalamalara göre değişim oranı (%)	Endeks
A	Mevsimlik ürünler hariç	0,58	2,36	8,65	7,87	282,21
B	İşlenmemiş gıda ürünleri hariç	0,12	1,16	8,76	7,31	264,60
C	Enerji hariç	0,06	2,03	9,69	8,90	273,27
D	(B) ve (C)	0,25	1,33	9,82	8,28	261,33
E	(C) ve alkollü içkiler ile tütün ürünleri hariç	0,00	1,51	9,45	9,08	262,89
F	(E) ve fiyatları yönetilen/yönlendirilen diğer ürünler, dolaylı vergiler hariç	-0,06	1,41	9,46	9,14	273,42
G	(F) ve (B)	0,13	0,50	9,56	8,49	259,58
H	(D) ve alkollü içkiler, tütün ürünleri ile altın hariç	0,13	0,55	9,49	8,39	244,85
I	(C), gıda ve alkolsüz içecekler, alkollü içkiler ile tütün ürünleri ve altın hariç	-0,06	0,28	9,72	8,29	235,86