

Tüketici Fiyat Endeksi, Şubat 2019 (04.03.2019)

Tüketici fiyat endeksi (TÜFE) aylık %0,16 arttı

TÜFE'de (2003=100) 2019 yılı Şubat ayında bir önceki aya göre %0,16, bir önceki yılın Aralık ayına göre %1,23, bir önceki yılın aynı ayına göre %19,67 ve on iki aylık ortalamalara göre %17,93 artış gerçekleşti.

Aylık en yüksek artış %2,48 ile sağlık grubunda oldu

Ana harcama grupları itibariyle 2019 yılı Şubat ayında endekste yer alan gruplardan, eğitimde %1,64, gıda ve alkolsüz içeceklerde %0,90, lokanta ve otellerde %0,87 ve ulaşımda %0,71 artış gerçekleşti.

Aylık en fazla düşüş gösteren grup %4,81 ile giyim ve ayakkabı oldu

Ana harcama grupları itibariyle 2019 yılı Şubat ayında endekste yer alan gruplardan çeşitli mal ve hizmetlerde %0,39, eğlence ve kültürde %0,37 ve haberleşmede %0,34 düşüş gerçekleşti.

Yıllık en fazla artış %29,25 ile gıda ve alkolsüz içecekler grubunda gerçekleşti

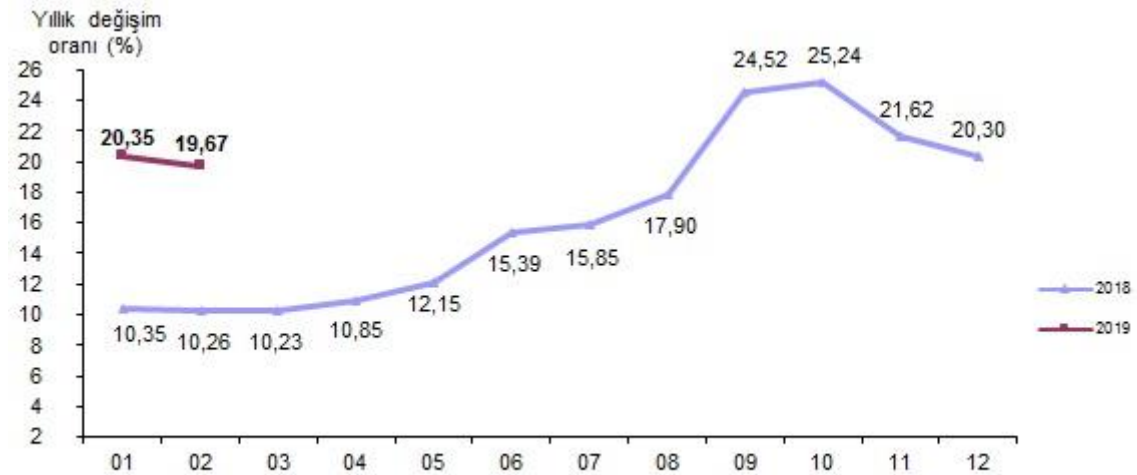
TÜFE'de, bir önceki yılın aynı ayına göre çeşitli mal ve hizmetler %28,08, ev eşyası %27,59, eğlence ve kültür %20,43 ve lokanta ve oteller %19,79 ile artışın yüksek olduğu diğer ana harcama gruplarıdır.

Özel kapsamlı TÜFE göstergesi (B) aylık %0,15 düştü

İşlenmemiş gıda ürünleri, enerji, alkollü içkiler ve tütün ile altın hariç TÜFE'de 2019 yılı Şubat ayında bir önceki aya göre %0,15 düşüş, bir önceki yılın Aralık ayına göre %0,04, bir önceki yılın aynı ayına göre %18,48 ve on iki aylık ortalamalara göre %17,70 artış gerçekleşti.

Şubat 2019'da endekste kapsanan 418 maddeden; 29 maddenin ortalama fiyatlarında değişim olmazken, 235 maddenin ortalama fiyatlarında artış, 154 maddenin ortalama fiyatlarında ise düşüş gerçekleşti.

Tüketici fiyat endeksi, Şubat 2019 [2003=100]



Tüketici fiyat endeksi değişim oranları, Şubat 2019
[2003=100]

	(%)	
	Şubat 2019	Şubat 2018
Bir önceki aya göre değişim oranı	0,16	0,73
Bir önceki yılın Aralık ayına göre değişim oranı	1,23	1,76
Bir önceki yılın aynı ayına göre değişim oranı	19,67	10,26
On iki aylık ortalamalara göre değişim oranı	17,93	11,23

Ana harcama gruplarına göre tüketici fiyat endeksi ve değişim oranları, Şubat 2019
[2003=100]

Ana harcama grupları	Harcama grubu ağırlıkları	Bir önceki aya göre değişim oranı (%)	Bir önceki yılın Aralık ayına göre değişim oranı (%)	Bir önceki yılın aynı ayına göre değişim oranı (%)	On iki aylık ortalamalara göre değişim oranı (%)	Endeks
Türkiye	100,00	0,16	1,23	19,67	17,93	398,71
Gıda ve alkolsüz içecekler	23,29	0,90	7,39	29,25	21,45	488,24
Alkollü içecekler ve tütün	4,23	0,11	0,73	2,71	1,76	609,94
Giyim ve ayakkabı	7,24	-4,81	-12,38	11,62	13,59	222,45
Konut	15,16	0,01	-3,09	16,56	16,94	429,84
Ev eşyası	8,33	0,06	0,72	27,59	25,90	342,20
Sağlık	2,58	2,48	6,12	17,89	13,76	242,06
Ulaştırma	16,78	0,71	0,92	15,18	21,67	382,29
Haberleşme	3,69	-0,34	0,41	10,92	6,42	148,34
Eğlence ve kültür	3,29	-0,37	2,80	20,43	15,26	277,20
Eğitim	2,40	1,64	1,71	11,60	10,49	363,56
Lokanta ve oteller	7,86	0,87	1,96	19,79	16,50	589,39
Çeşitli mal ve hizmetler	5,15	-0,39	3,22	28,08	22,85	523,44

Özel kapsamlı TÜFE göstergeleri, Şubat 2019
[2003=100]

Grup	Kapsam	Bir önceki aya göre değişim oranı (%)	Bir önceki yılın Aralık ayına göre değişim oranı (%)	Bir önceki yılın aynı ayına göre değişim oranı (%)	On iki aylık ortalamalara göre değişim oranı (%)	Endeks
A	Mevsimlik ürünler hariç TÜFE	0,43	0,88	18,50	17,63	407,66
B	İşlenmemiş gıda ürünleri, enerji, alkollü içkiler ve tütün ile altın hariç TÜFE	-0,15	0,04	18,48	17,70	352,57
C	Enerji, gıda ve alkolsüz içecekler, alkollü içkiler ile tütün ürünleri ve altın hariç TÜFE	-0,27	-0,22	18,12	17,51	338,58
D	İşlenmemiş gıda, alkollü içecekler ve tütün ürünleri hariç TÜFE	-0,02	-0,44	18,15	18,09	366,90
E	Alkollü içecekler ve tütün hariç TÜFE	0,16	1,25	20,57	18,84	388,61
F	Yönetilen-yönlendirilen fiyatlar hariç TÜFE	0,19	1,85	21,85	19,62	397,63