

Tüketici Fiyat Endeksi, Aralık 2015 (04.01.2016)

Tüketici fiyat endeksi (TÜFE) aylık %0,21 arttı

TÜFE'de (2003=100) 2015 yılı Aralık ayında bir önceki aya göre %0,21, bir önceki yılın Aralık ayına göre %8,81, bir önceki yılın aynı ayına göre %8,81 ve on iki aylık ortalamalara göre %7,67 artış gerçekleşti.

Aylık en yüksek artış %1,24 ile gıda ve alkolsüz içecekler grubunda oldu

Ana harcama grupları itibariyle 2015 yılı Aralık ayında endekste yer alan gruplardan ev eşyasında %0,53, çeşitli mal ve hizmetlerde %0,45, konutta %0,43 ve lokanta ve otellerde %0,33 artış gerçekleşti.

Aylık en fazla düşüş gösteren grup %1,98 ile giyim ve ayakkabı oldu

Ana harcama grupları itibariyle 2015 yılı Aralık ayında endekste yer alan gruplardan ulaşımda %0,57, haberleşmede %0,22 ve eğlence ve kültürde %0,17 düşüş gerçekleşti.

Yıllık en fazla artış %13,23 ile lokanta ve oteller grubunda gerçekleşti

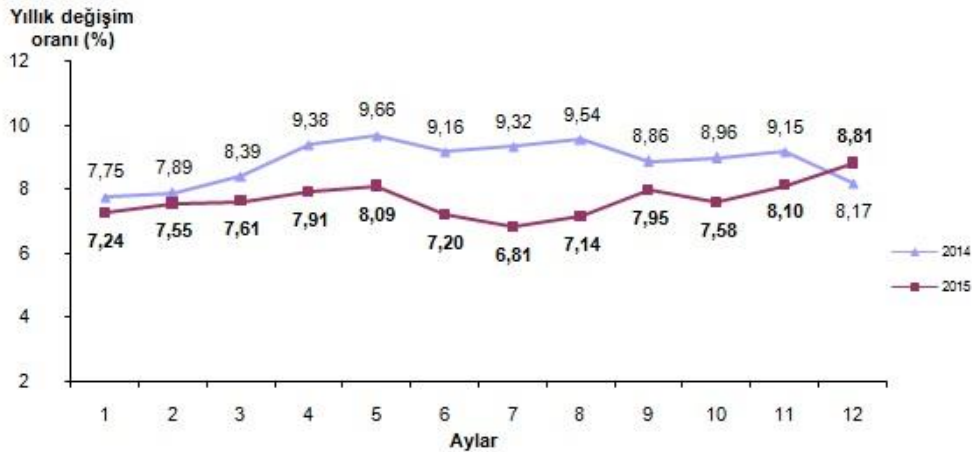
TÜFE'de, bir önceki yılın aynı ayına göre eğlence ve kültür (%11,56), çeşitli mal ve hizmetler (%11), ev eşyası (%10,95), gıda ve alkolsüz içecekler (%10,87) artışın yüksek olduğu diğer ana harcama gruplarıdır.

Aylık en yüksek artış %1,17 ile TRC3 (Mardin, Batman, Şırnak, Siirt)'de oldu

İstatistikî Bölge Birim Sınıflaması (İBBS) 2. Düzey'de bulunan 26 bölge içinde, bir önceki yılın aynı ayına göre en yüksek artış %9,83 ile TR31 (İzmir) bölgesinde ve on iki aylık ortalamalara göre en yüksek artış %8,31 ile TR31 (İzmir) bölgesinde gerçekleşti.

Aralık 2015'te endekste kapsanan 426 maddeden; 54 maddenin ortalama fiyatlarında değişim olmazken, 253 maddenin ortalama fiyatlarında artış, 119 maddenin ortalama fiyatlarında ise düşüş gerçekleşti.

Tüketici fiyat endeksi (2003=100), Aralık 2015



Tüketici fiyat endeksi değişim oranları (2003=100), Aralık 2015

	Aralık 2015	Aralık 2014
Bir önceki aya göre değişim oranı (%)	0,21	-0,44
Bir önceki yılın Aralık ayına göre değişim oranı (%)	8,81	8,17
Bir önceki yılın aynı ayına göre değişim oranı (%)	8,81	8,17
Oniki aylık ortalamalara göre değişim oranı (%)	7,67	8,85

Ana harcama gruplarına göre tüketici fiyat endeksi ve değişim oranları (2003=100), Aralık 2015

Ana harcama grupları	Harcama grubu ağırlıkları	Bir önceki aya göre değişim oranı (%)	Bir önceki yılın Aralık ayına göre değişim oranı (%)	Bir önceki yılın aynı ayına göre değişim oranı (%)	Oniki aylık ortalamalara göre değişim oranı (%)	Endeks
Türkiye	100,00	0,21	8,81	8,81	7,67	269,54
Gıda ve alkolsüz içecekler	24,25	1,24	10,87	10,87	11,15	302,27
Alkollü içecekler ve tütün	4,82	0,00	5,68	5,68	4,54	436,87
Giyim ve ayakkabı	7,38	-1,98	8,99	8,99	6,19	190,75
Konut	15,79	0,43	6,71	6,71	7,63	307,28
Ev eşyası	7,78	0,53	10,95	10,95	8,65	215,96
Sağlık	2,57	0,14	7,16	7,16	7,34	159,18
Ulaştırma	15,38	-0,57	6,40	6,40	1,49	245,87
Haberleşme	4,38	-0,22	3,56	3,56	3,06	128,81
Eğlence ve kültür	3,54	-0,17	11,56	11,56	9,01	194,34
Eğitim	2,53	0,04	6,39	6,39	6,95	268,22
Lokanta ve oteller	6,98	0,33	13,23	13,23	13,46	398,51
Çeşitli mal ve hizmetler	4,60	0,45	11,00	11,00	10,13	314,29

Özel kapsamlı TÜFE göstergeleri (2003=100), Aralık 2015

Grup	Kapsam	Bir önceki aya göre değişim oranı (%)	Bir önceki yılın Aralık ayına göre değişim oranı (%)	Bir önceki yılın aynı ayına göre değişim oranı (%)	Oniki aylık ortalamalara göre değişim oranı (%)	Endeks
A	Mevsimlik ürünler hariç	0,23	8,38	8,38	7,52	275,69
B	İşlenmemiş gıda ürünleri hariç	0,00	8,15	8,15	6,95	261,57
C	Enerji hariç	0,27	9,70	9,70	8,73	267,82
D	(B) ve (C)	0,04	9,08	9,08	8,07	257,91
E	(C) ve alkollü içkiler ile tütün ürünleri hariç	0,29	9,94	9,94	9,00	258,98
F	(E) ve fiyatları yönetilen/yönlendirilen diğer ürünler, dolaylı vergiler hariç	0,29	10,01	10,01	9,06	269,61
G	(F) ve (B)	0,04	9,37	9,37	8,38	258,29
H	(D) ve alkollü içkiler, tütün ürünleri ile altın hariç	0,04	9,27	9,27	8,30	243,50
I	(C), gıda ve alkolsüz içecekler, alkollü içkiler ile tütün ürünleri ve altın hariç	-0,11	9,51	9,51	8,04	235,21