

Tüketici Fiyat Endeksi, Ekim 2015 (03.11.2015)

Tüketici fiyat endeksi (TÜFE) aylık %1,55 arttı

TÜFE'de (2003=100) 2015 yılı Ekim ayında bir önceki aya göre %1,55, bir önceki yılın Aralık ayına göre %7,86, bir önceki yılın aynı ayına göre %7,58 ve on iki aylık ortalamalara göre %7,69 artış gerçekleşti.

Aylık en yüksek artış %11,43 ile giyim ve ayakkabı grubunda oldu

Ana harcama grupları itibariyle 2015 yılı Ekim ayında endekste yer alan gruplardan ulaşırmada %1,40, ev eşyasında %1,39, çeşitli mal ve hizmetlerde %1,05 ve eğitimde %1,03 artış gerçekleşti.

Aylık düşüş gösteren tek grup %0,01 ile alkollü içecekler ve tütün oldu

Ana harcama grupları itibariyle 2015 yılı Ekim ayında endekste yer alan gruplardan sadece alkollü içecekler ve tütün grubunda %0,01 oranında düşüş gerçekleşti.

Yıllık en fazla artış %13,77 ile lokanta ve oteller grubunda gerçekleşti

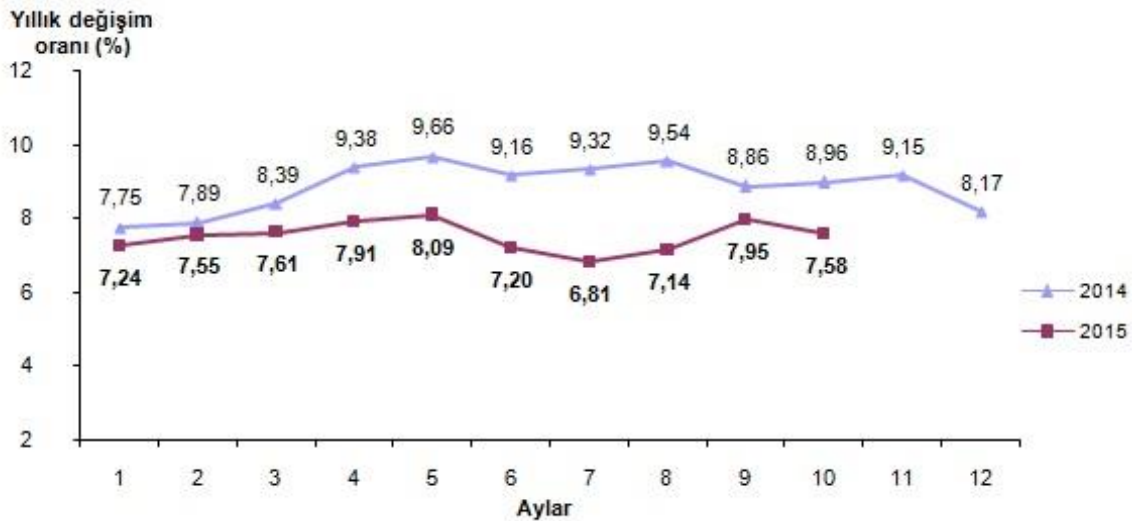
TÜFE'de, bir önceki yılın aynı ayına göre çeşitli mal ve hizmetler (%11,57), eğlence ve kültür (%10,86), ev eşyası (%10,72), gıda ve alkolsüz içecekler (%8,69) artışın yüksek olduğu diğer ana harcama gruplarıdır.

Aylık en yüksek artış %2,25 ile TR22 (Balıkesir, Çanakkale)'de oldu

İstatistiki Bölge Birim Sınıflaması (İBBS) 2. Düzey'de bulunan 26 bölge içinde, bir önceki yılın Aralık ayına göre en yüksek artış %9,06 ile TR22 (Balıkesir, Çanakkale) bölgesinde, bir önceki yılın aynı ayına göre en yüksek artış %8,29 ile TR41 (Bursa, Eskişehir, Bilecik) bölgesinde ve on iki aylık ortalamalara göre en yüksek artış %8,28 ile TRC2 (Şanlıurfa, Diyarbakır) bölgesinde gerçekleşti.

Ekim 2015'te endekste kapsanan 426 maddeden; 50 maddenin ortalama fiyatlarında değişim olmazken, 296 maddenin ortalama fiyatlarında artış, 80 maddenin ortalama fiyatlarında ise düşüş gerçekleşti.

Tüketici fiyat endeksi (2003=100), Ekim 2015



Tüketici fiyat endeksi değişim oranları (2003=100), Ekim 2015

	Ekim 2015	Ekim 2014
Bir önceki aya göre değişim oranı (%)	1,55	1,90
Bir önceki yılın Aralık ayına göre değişim oranı (%)	7,86	8,45
Bir önceki yılın aynı ayına göre değişim oranı (%)	7,58	8,96
Oniki aylık ortalamalara göre değişim oranı (%)	7,69	8,65

Ana harcama gruplarına göre tüketici fiyat endeksi ve değişim oranları (2003=100), Ekim 2015

Ana harcama grupları	Harcama grubu ağırlıkları	Bir önceki aya göre değişim oranı (%)	Bir önceki yılın Aralık ayına göre değişim oranı (%)	Bir önceki yılın aynı ayına göre değişim oranı (%)	Oniki aylık ortalamalara göre değişim oranı (%)	Endeks
Türkiye	100,00	1,55	7,86	7,58	7,69	267,20
Gıda ve alkolsüz içecekler	24,25	0,76	8,42	8,69	11,69	295,60
Alkollü içecekler ve tütün	4,82	-0,01	5,68	5,67	4,61	436,83
Giyim ve ayakkabı	7,38	11,43	5,53	5,78	6,34	184,69
Konut	15,79	0,81	5,69	6,04	7,75	304,33
Ev eşyası	7,78	1,39	9,64	10,72	8,21	213,41
Sağlık	2,57	0,41	6,73	7,11	7,63	158,54
Ulaştırma	15,38	1,40	7,85	4,04	1,12	249,21
Haberleşme	4,38	0,25	3,42	3,18	2,72	128,64
Eğlence ve kültür	3,54	0,47	12,35	10,86	8,04	195,73
Eğitim	2,53	1,03	6,16	6,43	7,28	267,65
Lokanta ve oteller	6,98	0,67	12,48	13,77	13,59	395,88
Çeşitli mal ve hizmetler	4,60	1,05	10,81	11,57	9,80	313,76

Özel kapsamlı TÜFE göstergeleri (2003=100), Ekim 2015

Grup	Kapsam	Bir önceki aya göre değişim oranı (%)	Bir önceki yılın Aralık ayına göre değişim oranı (%)	Bir önceki yılın aynı ayına göre değişim oranı (%)	Oniki aylık ortalamalara göre değişim oranı (%)	Endeks
A	Mevsimlik ürünler hariç	0,76	8,05	7,92	7,54	274,86
B	İşlenmemiş gıda ürünleri hariç	1,64	7,53	7,31	6,96	260,07
C	Enerji hariç	1,67	8,53	8,76	8,81	264,95
D	(B) ve (C)	1,79	8,25	8,65	8,14	255,96
E	(C) ve alkollü içkiler ile tütün ürünleri hariç	1,76	8,70	8,94	9,09	256,06
F	(E) ve fiyatları yönetilen/yönlendirilen diğer ürünler, dolaylı vergiler hariç	1,82	8,73	8,99	9,11	266,46
G	(F) ve (B)	1,99	8,46	8,90	8,41	256,13
H	(D) ve alkollü içkiler, tütün ürünleri ile altın hariç	1,93	8,30	8,74	8,38	241,34
I	(C), gıda ve alkolsüz içecekler, alkollü içkiler ile tütün ürünleri ve altın hariç	2,22	8,66	8,92	7,94	233,40