

Tüketici Fiyat Endeksi, Kasım 2015 (03.12.2015)

Tüketici fiyat endeksi (TÜFE) aylık %0,67 arttı

TÜFE'de (2003=100) 2015 yılı Kasım ayında bir önceki aya göre %0,67, bir önceki yılın Aralık ayına göre %8,58, bir önceki yılın aynı ayına göre %8,10 ve on iki aylık ortalamalara göre %7,61 artış gerçekleşti.

Aylık en yüksek artış %5,37 ile giyim ve ayakkabı grubunda oldu

Ana harcama grupları itibariyle 2015 yılı Kasım ayında endekste yer alan gruplardan gıda ve alkolsüz içeceklerde %1, ev eşyasında %0,66, konutta %0,54 ve haberleşmede %0,35 artış gerçekleşti.

Aylık en fazla düşüş gösteren grup %0,78 ile ulaştırma oldu

Ana harcama grupları itibariyle 2015 yılı Kasım ayında endekste yer alan gruplardan eğlence ve kültürde %0,54 ve çeşitli mal ve hizmetlerde %0,28 düşüş gerçekleşti.

Yıllık en fazla artış %13,44 ile lokanta ve oteller grubunda gerçekleşti

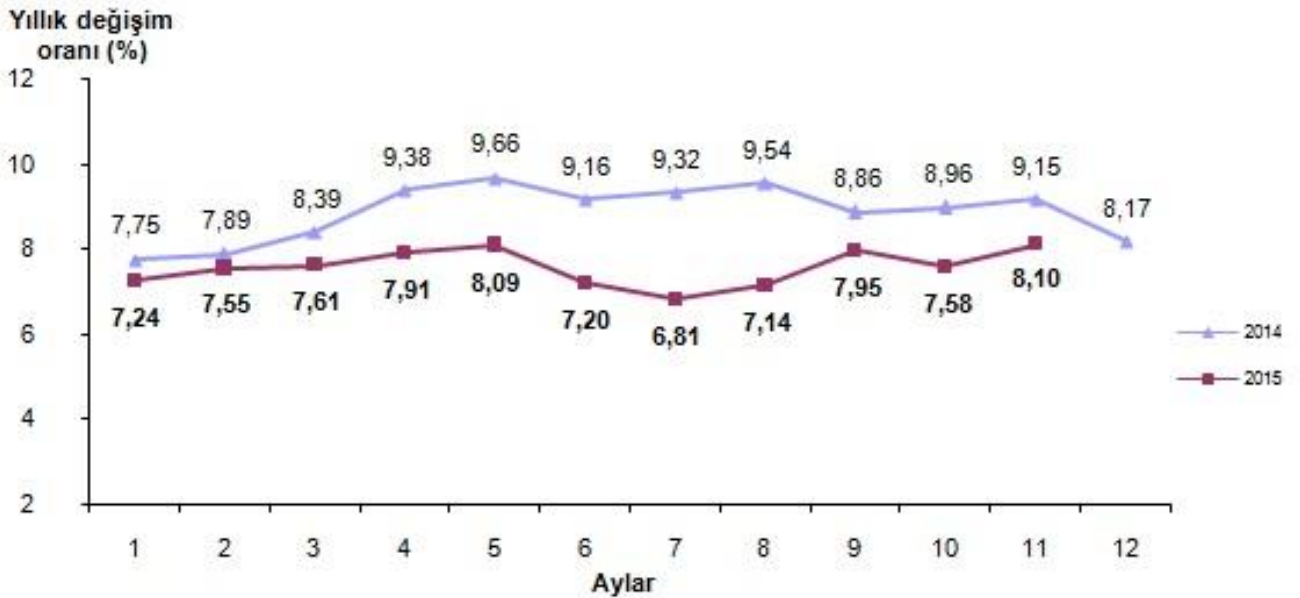
TÜFE'de, bir önceki yılın aynı ayına göre eğlence ve kültür (%11,74), çeşitli mal ve hizmetler (%11,37), ev eşyası (%10,50), gıda ve alkolsüz içecekler (%9,51) artışın yüksek olduğu diğer ana harcama gruplarıdır.

Aylık en yüksek artış %1,61 ile TRC1 (Gaziantep, Adıyaman, Kilis)'de oldu

İstatistiki Bölge Birim Sınıflaması (İBBS) 2. Düzey'de bulunan 26 bölge içinde, bir önceki yılın Aralık ayına göre en yüksek artış %9,45 ile TR22 (Balıkesir, Çanakkale) bölgesinde, bir önceki yılın aynı ayına göre en yüksek artış %9 ile TR32 (Aydın, Denizli, Muğla) bölgesinde ve on iki aylık ortalamalara göre en yüksek artış %8,20 ile TR31 (İzmir) bölgesinde gerçekleşti.

Kasım 2015'te endekste kapsanan 426 maddeden; 49 maddenin ortalama fiyatlarında değişim olmazken, 289 maddenin ortalama fiyatlarında artış, 88 maddenin ortalama fiyatlarında ise düşüş gerçekleşti.

Tüketici fiyat endeksi (2003=100), Kasım 2015



Tüketici fiyat endeksi değişim oranları (2003=100), Kasım 2015

| | Kasım 2015 | Kasım 2014 |
|--|------------|------------|
| Bir önceki aya göre değişim oranı (%) | 0,67 | 0,18 |
| Bir önceki yılın Aralık ayına göre değişim oranı (%) | 8,58 | 8,65 |
| Bir önceki yılın aynı aya göre değişim oranı (%) | 8,10 | 9,15 |
| Oniki aylık ortalamalara göre değişim oranı (%) | 7,61 | 8,80 |

Ana harcama gruplarına göre tüketici fiyat endeksi ve değişim oranları (2003=100), Kasım 2015

| Ana harcama grupları | Harcama grubu ağırlıkları | Bir önceki aya göre değişim oranı (%) | Bir önceki yılın Aralık ayına göre değişim oranı (%) | Bir önceki yılın aynı aya göre değişim oranı (%) | Oniki aylık ortalamalara göre değişim oranı (%) | Endeks |
|----------------------------|---------------------------|---------------------------------------|--|--|---|--------|
| Türkiye | 100,00 | 0,67 | 8,58 | 8,10 | 7,61 | 268,98 |
| Gıda ve alkolsüz içecekler | 24,25 | 1,00 | 9,51 | 9,51 | 11,29 | 298,57 |
| Alkollü içecekler ve tütün | 4,82 | 0,00 | 5,68 | 5,67 | 4,68 | 436,85 |
| Giyim ve ayakkabı | 7,38 | 5,37 | 11,19 | 7,06 | 6,13 | 194,60 |
| Konut | 15,79 | 0,54 | 6,26 | 6,39 | 7,64 | 305,97 |
| Ev eşyası | 7,78 | 0,66 | 10,37 | 10,50 | 8,41 | 214,82 |
| Sağlık | 2,57 | 0,26 | 7,01 | 7,15 | 7,46 | 158,96 |
| Ulaştırma | 15,38 | -0,78 | 7,01 | 5,11 | 1,14 | 247,27 |
| Haberleşme | 4,38 | 0,35 | 3,79 | 3,67 | 2,90 | 129,09 |
| Eğlence ve kültür | 3,54 | -0,54 | 11,74 | 11,74 | 8,52 | 194,67 |
| Eğitim | 2,53 | 0,17 | 6,35 | 6,35 | 7,11 | 268,11 |
| Lokanta ve oteller | 6,98 | 0,33 | 12,86 | 13,44 | 13,52 | 397,20 |
| Çeşitli mal ve hizmetler | 4,60 | -0,28 | 10,50 | 11,37 | 10,02 | 312,89 |

Özel kapsamlı TÜFE göstergeleri (2003=100), Kasım 2015

| Grup | Kapsam | Bir önceki aya göre değişim oranı (%) | Bir önceki yılın Aralık ayına göre değişim oranı (%) | Bir önceki yılın aynı aya göre değişim oranı (%) | Oniki aylık ortalamalara göre değişim oranı (%) | Endeks |
|------|--|---------------------------------------|--|--|---|--------|
| A | Mevsimlik ürünler hariç | 0,08 | 8,13 | 8,07 | 7,48 | 275,07 |
| B | İşlenmemiş gıda ürünleri hariç | 0,57 | 8,15 | 7,64 | 6,90 | 261,56 |
| C | Enerji hariç | 0,81 | 9,40 | 9,15 | 8,73 | 267,09 |
| D | (B) ve (C) | 0,72 | 9,03 | 8,81 | 8,09 | 257,81 |
| E | (C) ve alkollü içkiler ile tütün ürünleri hariç | 0,85 | 9,62 | 9,35 | 8,99 | 258,24 |
| F | (E) ve fiyatları yönetilen/yönlendirilen diğer ürünler, dolaylı vergiler hariç | 0,89 | 9,69 | 9,39 | 9,03 | 268,82 |
| G | (F) ve (B) | 0,80 | 9,33 | 9,07 | 8,37 | 258,19 |
| H | (D) ve alkollü içkiler, tütün ürünleri ile altın hariç | 0,86 | 9,23 | 8,94 | 8,31 | 243,41 |
| I | (C), gıda ve alkolsüz içecekler, alkollü içkiler ile tütün ürünleri ve altın hariç | 0,89 | 9,63 | 9,22 | 7,96 | 235,48 |