

Tüketici Fiyat Endeksi, Nisan 2016 (03.05.2016)

Tüketici fiyat endeksi (TÜFE) aylık %0,78 arttı

TÜFE'de (2003=100) 2016 yılı Nisan ayında bir önceki aya göre %0,78, bir önceki yılın Aralık ayına göre %2,55, bir önceki yılın aynı ayına göre %6,57 ve on iki aylık ortalamalara göre %7,84 artış gerçekleşti.

Aylık en yüksek artış %12,60 ile giyim ve ayakkabı grubunda gerçekleşti

Ana harcama grupları itibariyle 2016 yılı Nisan ayında endekste yer alan gruplardan eğitimde %0,87, eğlence ve kültürde %0,76, ev eşyasında %0,70 ve ulaşımda %0,62 artış gerçekleşti.

Aylık düşüş gösteren tek grup %1,48 ile gıda ve alkolsüz içecekler oldu

Ana harcama grupları itibariyle 2016 yılı Nisan ayında endekste yer alan gruplardan sadece gıda ve alkolsüz içecekler grubunda %1,48 oranında düşüş gerçekleşti.

Yıllık en fazla artış %12,84 ile alkollü içecekler ve tütün grubunda gerçekleşti

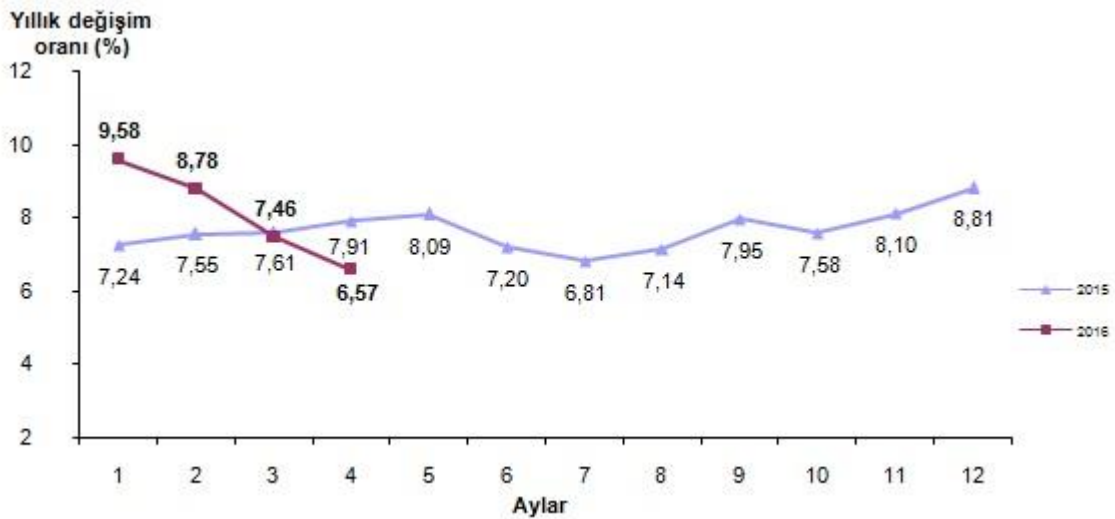
TÜFE'de, bir önceki yılın aynı ayına göre lokanta ve oteller (%11,35), çeşitli mal ve hizmetler (%11,25), ev eşyası (%10,38), sağlık (%9,58) artışın yüksek olduğu diğer ana harcama gruplarıdır.

Aylık en yüksek artış %1,49 ile TR63 (Hatay, K. Maraş, Osmaniye)'te oldu

İstatistiki Bölge Birim Sınıflaması (İBBS) 2. Düzey'de bulunan 26 bölge içinde, bir önceki yılın Aralık ayına göre en yüksek artış %3,26 ile TR51 (Ankara) ve TR62 (Adana, Mersin) bölgelerinde, bir önceki yılın aynı ayına göre en yüksek artış %8,07 ile TR62 (Adana, Mersin) bölgesinde ve on iki aylık ortalamalara göre en yüksek artış %8,58 ile TR31 (İzmir) bölgesinde gerçekleşti.

Nisan 2016'da endekste kapsanan 417 maddeden; 55 maddenin ortalama fiyatlarında değişim olmazken, 257 maddenin ortalama fiyatlarında artış, 105 maddenin ortalama fiyatlarında ise düşüş gerçekleşti.

Tüketici fiyat endeksi (2003=100), Nisan 2016



Tüketici fiyat endeksi değişim oranları (2003=100), Nisan 2016

	(%)	
	Nisan 2016	Nisan 2015
Bir önceki aya göre değişim oranı	0,78	1,63
Bir önceki yılın Aralık ayına göre değişim oranı	2,55	4,71
Bir önceki yılın aynı ayına göre değişim oranı	6,57	7,91
On iki aylık ortalamalara göre değişim oranı	7,84	8,57

Ana harcama gruplarına göre tüketici fiyat endeksi ve değişim oranları (2003=100), Nisan 2016

Ana harcama grupları	Harcama grubu ağırlıkları	Bir önceki aya göre değişim oranı (%)	Bir önceki yılın Aralık ayına göre değişim oranı (%)	Bir önceki yılın aynı ayına göre değişim oranı (%)	On iki aylık ortalamalara göre değişim oranı (%)	Endeks
Türkiye	100,00	0,78	2,55	6,57	7,84	276,42
Gıda ve alkolsüz içecekler	23,68	-1,48	1,13	1,38	8,83	305,70
Alkollü içecekler ve tütün	4,98	0,06	10,76	12,84	7,38	483,88
Giyim ve ayakkabı	7,43	12,60	-1,08	9,32	7,00	188,69
Konut	15,93	0,37	2,62	6,59	7,33	315,33
Ev eşyası	8,02	0,70	3,68	10,38	9,79	223,91
Sağlık	2,66	0,42	5,97	9,58	7,67	168,68
Ulaştırma	14,31	0,62	2,55	6,41	4,04	252,13
Haberleşme	4,42	0,29	-0,19	1,77	2,46	128,57
Eğlence ve kültür	3,81	0,76	2,44	9,16	10,28	199,09
Eğitim	2,56	0,87	1,55	6,93	6,55	272,37
Lokanta ve oteller	7,47	0,45	3,00	11,35	13,29	410,45
Çeşitli mal ve hizmetler	4,73	0,22	5,19	11,25	10,93	330,59

Özel kapsamlı TÜFE göstergeleri (2003=100), Nisan 2016

Grup	Kapsam	Bir önceki aya göre değişim oranı (%)	Bir önceki yılın Aralık ayına göre değişim oranı (%)	Bir önceki yılın aynı ayına göre değişim oranı (%)	On iki aylık ortalamalara göre değişim oranı (%)	Endeks
A	Mevsimsik ürünler hariç	0,51	3,21	7,65	8,00	284,54
B	İşlenmemiş gıda ürünleri hariç	1,35	3,00	8,32	7,65	269,42
C	Enerji hariç	0,85	2,76	7,29	8,71	275,22
D	(B) ve (C)	1,53	3,32	9,50	8,64	266,48
E	(C) ve alkollü içkiler ile tütün ürünleri hariç	0,90	2,28	6,94	8,79	264,88
F	(E) ve fiyatları yönetilen/yönlendirilen diğer ürünler, dolaylı vergiler hariç	0,93	2,16	6,86	8,82	275,44
G	(F) ve (B)	1,72	2,68	9,26	8,76	265,22
H	(D) ve alkollü içkiler, tütün ürünleri ile altın hariç	1,68	2,71	9,21	8,66	250,09
I	(C), gıda ve alkolsüz içecekler, alkollü içkiler ile tütün ürünleri ve altın hariç	1,94	2,64	9,41	8,69	241,42