

Yurt İçi Üretici Fiyat Endeksi, Şubat 2016 (03.03.2016)

Yurt içi üretici fiyat endeksi aylık %0,20 düştü

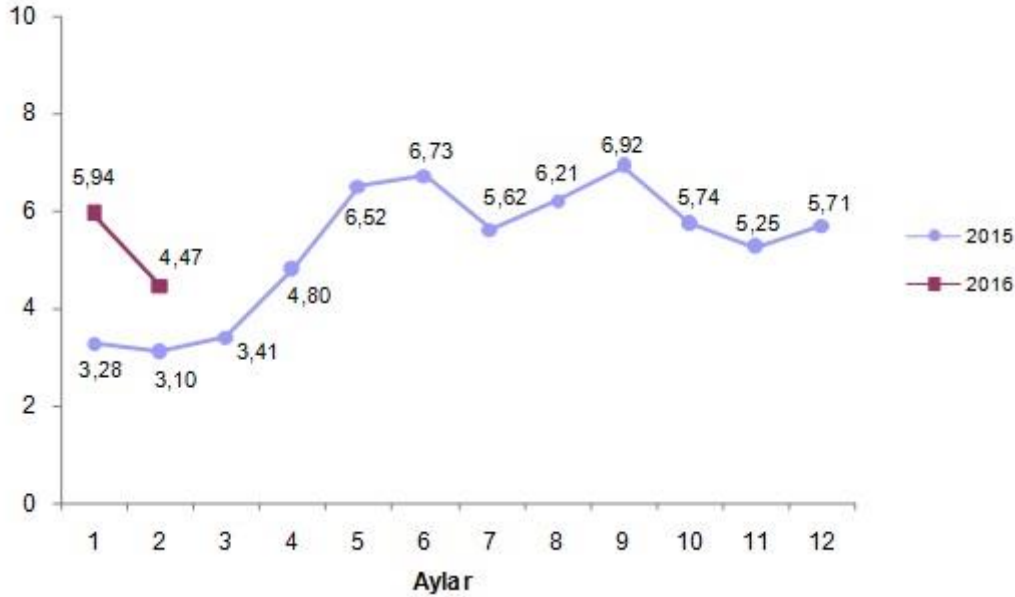
Yurt içi üretici fiyat endeksi (Yi-ÜFE), 2016 yılı Şubat ayında bir önceki aya göre %0,20 düşüş, bir önceki yılın Aralık ayına göre %0,34 artış, bir önceki yılın aynı ayına göre %4,47 artış ve on iki aylık ortalamalara göre %5,61 artış gösterdi.

Yurt içi üretici fiyat endeksi değişim oranları (2003=100), 2015-2016

Değişim oranları	Şubat 2016	Şubat 2015
Bir önceki aya göre değişim oranı (%)	-0,20	1,20
Bir önceki yılın Aralık ayına göre değişim (%)	0,34	1,53
Bir önceki yılın aynı ayına göre değişim (%)	4,47	3,10
On iki aylık ortalamalara göre değişim (%)	5,61	8,79

Yurt içi üretici fiyat endeksi (2003=100), bir önceki yılın aynı ayına göre değişim oranı, 2015-2016

Değişim Oranı (%)



Sanayinin dört sektörünün bir önceki aya göre değişimleri; madencilik ve taşocakçılığı sektöründe %0,09 artış, imalat sanayi sektöründe %0,15 artış, elektrik ve gaz sektöründe %4,17 düşüş ve su sektöründe %0,98 artış olarak gerçekleşti.

Yurt içi üretici fiyat endeksi ve değişim oranları (2003=100), Şubat 2016

Sektörler	Endeks	Aylık değişim (%)	Bir önceki yılın Aralık ayına göre değişim (%)	Bir önceki yılın aynı ayına göre değişim (%)	On iki aylık ortalamalara göre değişim (%)
Yurt içi ÜFE	250,16	-0,20	0,34	4,47	5,61
Madencilik ve taşocakçılığı	328,99	0,09	-1,11	2,46	-0,81
İmalat	248,37	0,15	0,70	5,40	6,27
Elektrik, gaz	228,73	-4,17	-3,25	-4,30	0,47
Su temini	262,36	0,98	3,21	9,40	19,21

En yüksek aylık düşüş elektrik, gaz, buhar ve iklimlendirmede gerçekleşti

Bir önceki aya göre endekslerin en fazla düşüş gösterdiği alt sektörler; elektrik, gaz, buhar ve iklimlendirme (%-4,17), kok ve rafine petrol ürünleri (%-2,57), kimyasallar ve kimyasal ürünler (%-1,64) alt sektörleridir. Buna karşılık diğer mamul eşyalar (%5,13), ağaç ve mantar ürünleri (mobilya hariç) (%2,79) ve basım ve kayıt hizmetleri (%2,41) bir ay önceye göre endekslerin en fazla arttığı alt sektörler oldu.

Ana sanayi gruplarında en yüksek aylık düşüş enerji mallarında gerçekleşti

Ana sanayi grupları sınıflamasına göre 2016 yılı Şubat ayında en yüksek aylık ve yıllık düşüş enerji mallarında gerçekleşti.

Yurt içi üretici fiyat endeksi ana sanayi grupları ve değişim oranları (2003=100), Şubat 2016

Ana sanayi grupları	Endeks	Aylık değişim (%)	Bir önceki yılın Aralık ayına göre değişim (%)	Bir önceki yılın aynı ayına göre değişim (%)	On iki aylık ortalamalara göre değişim (%)
Yurtiçi ÜFE	250,16	-0,20	0,34	4,47	5,61
Ara mali	250,65	0,08	0,68	5,57	5,56
Dayanıklı tüketim mali	192,81	1,51	4,77	13,49	10,83
Dayanısız tüketim mali	236,94	0,25	1,02	4,54	8,81
Enerji	301,41	-3,02	-5,28	-7,57	-4,12
Sermaye mali	219,33	-0,02	1,63	10,44	7,27