

Yurt İçi Üretici Fiyat Endeksi, Ekim 2015 (03.11.2015)

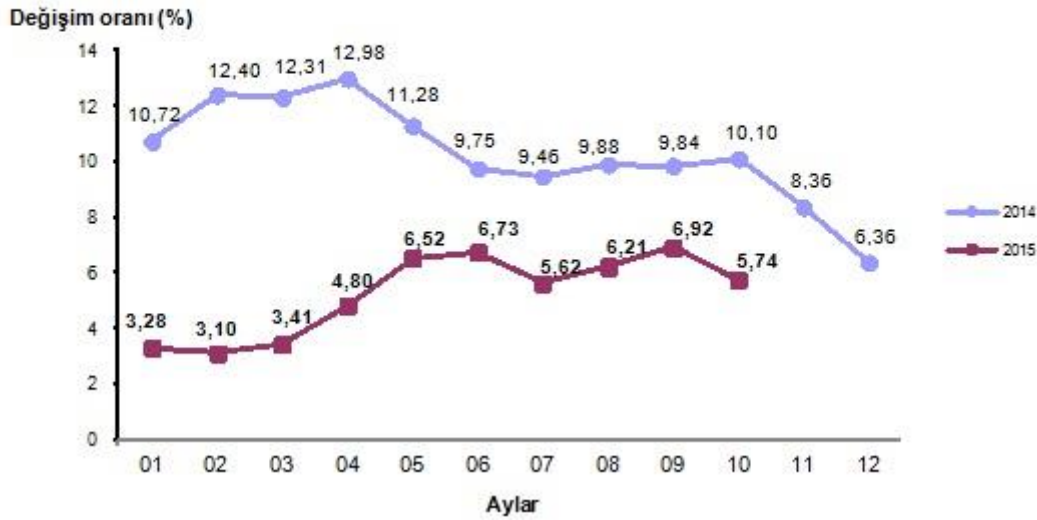
Yurt içi üretici fiyat endeksi aylık %0,20 düştü

Yurt içi üretici fiyat endeksi (Yi-ÜFE), 2015 yılı Ekim ayında bir önceki aya göre %0,20 düşüş, bir önceki yılın Aralık ayına göre %7,59 artış, bir önceki yılın aynı ayına göre %5,74 artış ve on iki aylık ortalamalara göre %5,58 artış gösterdi.

Yurt içi üretici fiyat endeksi değişim oranları (2003=100), 2014-2015

Değişim oranları	Ekim 2015	Ekim 2014
Bir önceki aya göre değişim oranı (%)	-0,20	0,92
Bir önceki yılın Aralık ayına göre değişim oranı (%)	7,59	8,22
Bir önceki yılın aynı ayına göre değişim oranı (%)	5,74	10,10
On iki aylık ortalamalara göre değişim oranı (%)	5,58	10,11

Yurt içi üretici fiyat endeksi (2003=100), 2014-2015 (Bir önceki yılın aynı ayına göre değişim oranı)



Sanayinin dört sektörünün bir önceki aya göre değişimleri; madencilik ve taşocakçılığı sektöründe %1,23 artış, imalat sanayi sektöründe %0,37 düşüş, elektrik ve gaz sektöründe %0,83 artış ve su sektöründe %0,70 artış olarak gerçekleşti.

Yurt içi üretici fiyat endeksi ve değişim oranları (2003=100), Ekim 2015

Sektörler (CPA 2008)	Endeks	Aylık değişim (%)	Bir önceki yılın Aralık ayına göre değişim (%)	Bir önceki yılın aynı ayına göre değişim (%)	On iki aylık ortalamalara göre değişim (%)
Yurt içi ÜFE	253,74	-0,20	7,59	5,74	5,58
B- Madencilik ve taş ocakçılığı	340,44	1,23	1,82	-1,60	-1,49
C- İmalat	250,46	-0,37	8,03	6,56	6,29
D- Elektrik, gaz	246,75	0,83	4,56	-0,71	-0,06
E- Su temini	248,79	0,70	17,39	19,69	20,50

En yüksek aylık düşüş kok ve rafine petrol ürünlerinde gerçekleşti

Bir önceki aya göre endekslerin en fazla düşüş gösterdiği alt sektörler; kok ve rafine petrol ürünleri (%-3,45), ana metaller (%-3,29), kimyasallar ve kimyasal ürünler (%-1,19) alt sektörleridir. Buna karşılık ham petrol ve doğal gaz (%6,23), mobilya (%3,49) ve kağıt ve kağıt ürünleri (%2,98) bir ay önceye göre endekslerin en fazla arttığı alt sektörler oldu.

Ana sanayi gruplarında en yüksek aylık düşüş ara mallarında gerçekleşti

Ana sanayi grupları sınıflamasına göre 2015 yılı Ekim ayında en yüksek aylık düşüş ara mallarında ve yıllık düşüş enerji mallarında gerçekleşti.

Yurtiçi üretici fiyat endeksi ana sanayi grupları ve değişim oranları (2003=100), Ekim 2015

Ana sanayi grupları	Endeks	Aylık değişim (%)	Bir önceki yılın Aralık ayına göre değişim (%)	Bir önceki yılın aynı ayına göre değişim (%)	On iki aylık ortalamalara göre değişim (%)
Yurt içi ÜFE	253,74	-0,20	7,59	5,74	5,58
Ara malı	253,27	-0,61	7,52	6,30	5,18
Dayanıklı tüketim malı	188,76	1,07	14,14	13,67	8,32
Dayanıksız tüketim malı	235,23	-0,23	7,04	7,45	11,40
Enerji	337,15	0,08	3,23	-5,22	-5,35
Sermaye malı	217,11	0,15	10,74	8,91	5,32