

Yurt İçi Üretici Fiyat Endeksi, Eylül 2015 (05.10.2015)

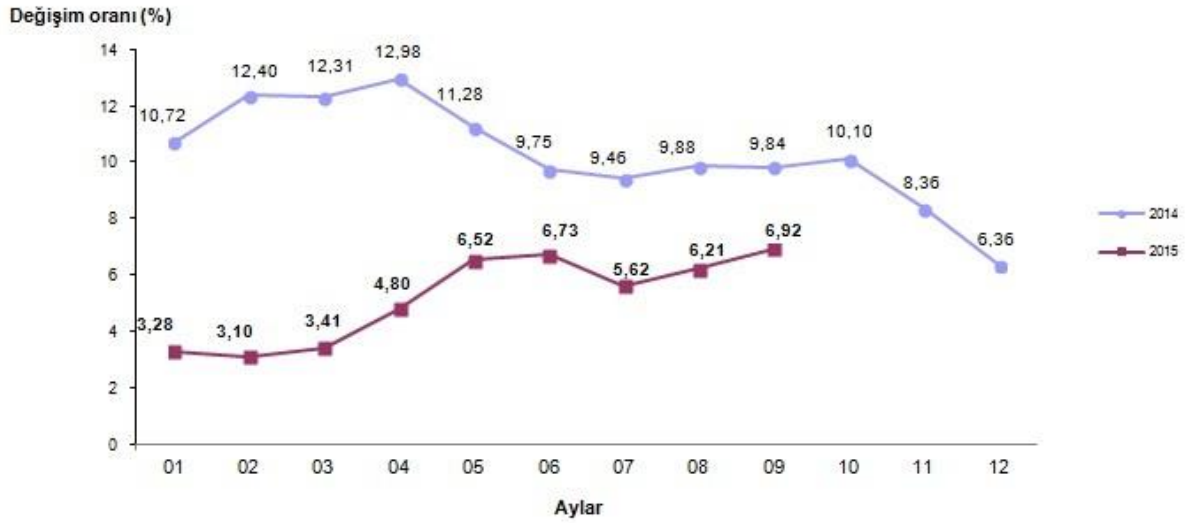
Yurt içi üretici fiyat endeksi aylık %1,53 arttı

Yurt içi üretici fiyat endeksi (Yİ-ÜFE), 2015 yılı Eylül ayında bir önceki aya göre %1,53 artış, bir önceki yılın Aralık ayına göre %7,81 artış, bir önceki yılın aynı ayına göre %6,92 artış ve on iki aylık ortalamalara göre %5,92 artış gösterdi.

Yurt içi üretici fiyat endeksi değişim oranları (2003=100), 2014-2015

Değişim oranları	Eylül 2015	Eylül 2014
Bir önceki aya göre değişim oranı (%)	1,53	0,85
Bir önceki yılın Aralık ayına göre değişim oranı (%)	7,81	7,24
Bir önceki yılın aynı ayına göre değişim oranı (%)	6,92	9,84
On iki aylık ortalamalara göre değişim oranı (%)	5,92	9,84

**Yurt içi üretici fiyat endeksi (2003=100), 2014-2015
(Bir önceki yılın aynı ayına göre değişim oranı)**



Sanayinin dört sektörünün bir önceki aya göre değişimleri; madencilik ve taşocaklığı sektöründe %1,26 düşüş, imalat sanayi sektöründe %1,54 artış, elektrik ve gaz sektöründe %2,51 artış ve su sektöründe %0,42 artış olarak gerçekleşti.

Yurt içi üretici fiyat endeksi ve değişim oranları (2003=100), Eylül 2015

Sektörler (CPA 2008)	Endeks	Aylık değişim (%)	Bir önceki yılın Aralık ayına göre değişim (%)	Bir önceki yılın aynı ayına göre değişim (%)	On iki aylık ortalamalara göre değişim (%)
Yurt içi ÜFE	254,25	1,53	7,81	6,92	5,92
B- Madencilik ve taş ocaklığı	336,32	-1,26	0,39	-2,47	-0,99
C- İmalat	251,39	1,54	8,43	7,34	6,62
D- Elektrik, gaz	244,72	2,51	3,70	5,29	0,13
E- Su temini	247,07	0,42	16,58	21,87	19,86

En yüksek aylık artış diğer mamul eşyalarda gerçekleşti

Bir önceki aya göre endekslerin en fazla artış gösterdiği alt sektörler; diğer mamul eşyalar (%5,13), metal cevherleri (%3,84), temel eczacılık ürünleri ve müstahzarları (%3,47) alt sektörleridir. Buna karşılık ham petrol ve doğal gaz (%-13,20), basım ve kayıt hizmetleri (%-0,94) ve gıda ürünleri (%-0,58) bir ay önceye göre endekslerin en fazla gerilediği alt sektörler oldu.

Ana sanayi gruplarında en yüksek artış dayanıklı tüketim mallarında gerçekleşti

Ana sanayi grupları sınıflamasına göre 2015 yılı Eylül ayında en yüksek aylık ve yıllık artış dayanıklı tüketim mallarında gerçekleşti.

Yurt içi üretici fiyat endeksi ana sanayi grupları ve değişim oranları (2003=100), Eylül 2015

Ana sanayi grupları	Endeks	Aylık değişim (%)	Bir önceki yılın Aralık ayına göre değişim (%)	Bir önceki yılın aynı ayına göre değişim (%)	On iki aylık ortalamalara göre değişim (%)
Yurt içi ÜFE	254,25	1,53	7,81	6,92	5,92
Ara mali	254,83	1,98	8,18	7,79	5,43
Dayanıklı tüketim mali	184,78	2,95	12,93	13,89	7,83
Dayanısız tüketim mali	235,78	-0,09	7,29	7,82	12,04
Enerji	336,87	1,64	3,14	-2,57	-4,79
Sermaye mali	216,79	2,57	10,58	9,61	5,35