

Yurt İçi Üretici Fiyat Endeksi, Kasım 2015 (03.12.2015)

Yurt içi üretici fiyat endeksi aylık %1,42 düştü

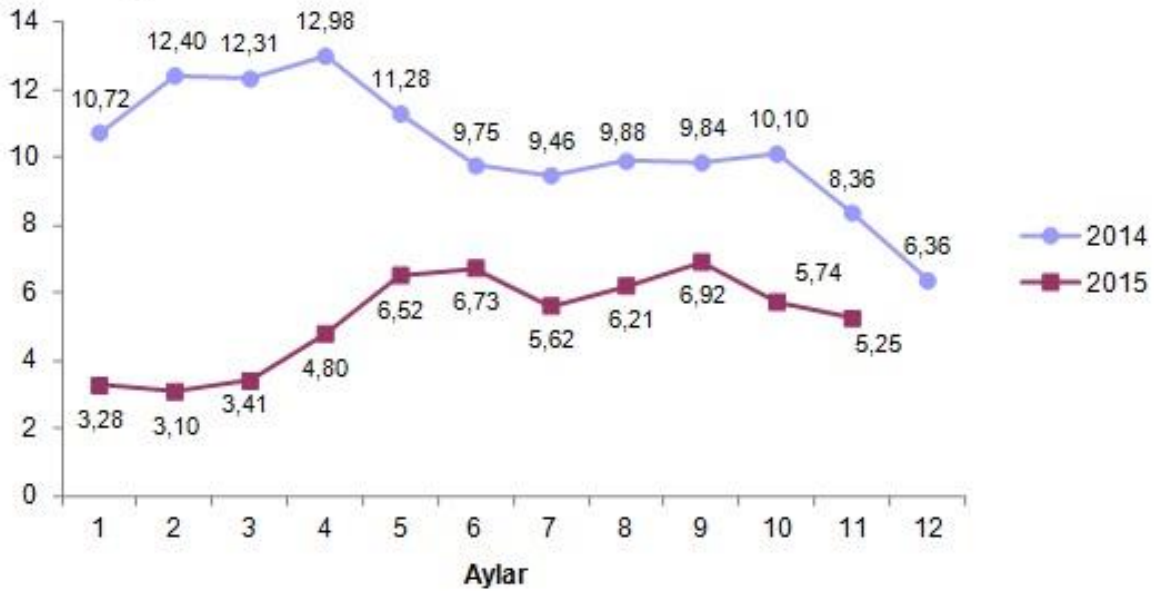
Yurt içi üretici fiyat endeksi (Yİ-ÜFE), 2015 yılı Kasım ayında bir önceki aya göre %1,42 düşüş, bir önceki yılın Aralık ayına göre %6,06 artış, bir önceki yılın aynı ayına göre %5,25 artış ve on iki aylık ortalamalara göre %5,33 artış gösterdi.

Yurt içi üretici fiyat endeksi değişim oranları (2003=100), 2014-2015

Değişim oranları	Kasım 2015	Kasım 2014
Bir önceki aya göre değişim oranı (%)	-1,42	-0,97
Bir önceki yılın Aralık ayına göre değişim (%)	6,06	7,18
Bir önceki yılın aynı ayına göre değişim (%)	5,25	8,36
On iki aylık ortalamalara göre değişim (%)	5,33	10,32

Yurt içi üretici fiyat endeksi (2003=100), 2014-2015
(Bir önceki yılın aynı ayına göre değişim oranı)

Değişim Oranı (%)



Sanayinin dört sektörünün bir önceki aya göre değişimleri; madencilik ve taşocakçılığı sektöründe %0,37 düşüş, imalat sanayi sektöründe %1,26 düşüş, elektrik ve gaz sektöründe %3,69 düşüş ve su sektöründe %1,11 artış olarak gerçekleşti.

Yurt içi üretici fiyat endeksi ve değişim oranları (2003=100), Kasım 2015

Sektörler (CPA 2008)	Endeks	Aylık değişim (%)	Bir önceki yılın Aralık ayına göre değişim (%)	Bir önceki yılın aynı ayına göre değişim (%)	On iki aylık ortalamalara göre değişim (%)
Yurt içi ÜFE	250,13	-1,42	6,06	5,25	5,33
B-Madencilik ve taşocakçılığı	339,18	-0,37	1,25	-0,32	-1,78
C-İmalat	247,30	-1,26	6,66	6,11	6,06
D-Elektrik, gaz	237,65	-3,69	0,71	-2,23	-0,29
E-Su temini	251,56	1,11	18,70	18,91	21,03

En yüksek aylık düşüş kok ve rafine petrol ürünlerinde gerçekleşti

Bir önceki aya göre endekslerin en fazla düşüş gösterdiği alt sektörler; kok ve rafine petrol ürünleri (%-7,21), elektrik, gaz üretim ve dağıtımı (%-3,69), diğer mamul eşyalar (%-3,68) alt sektörleridir. Buna karşılık tütün ürünleri (%4,64), ham petrol ve doğal gaz (%2,03) ve ağaç ve mantar ürünleri (mobilya hariç) (%1,29) bir ay önceye göre endekslerin en fazla arttığı alt sektörler oldu.

Ana sanayi gruplarında en yüksek aylık düşüş enerji mallarında gerçekleşti

Ana sanayi grupları sınıflamasına göre 2015 yılı Kasım ayında en yüksek aylık ve yıllık düşüş enerji mallarında gerçekleşti.

Yurt içi üretici fiyat endeksi ana sanayi grupları ve değişim oranları (2003=100), Kasım 2015

Ana sanayi grupları	Endeks	Aylık değişim (%)	Bir önceki yılın Aralık ayına göre değişim (%)	Bir önceki yılın aynı ayına göre değişim (%)	On iki aylık ortalamalara göre değişim (%)
Yurt içi ÜFE	250,13	-1,42	6,06	5,25	5,33
Ara mali	250,16	-1,23	6,20	5,93	5,06
Dayanıklı tüketim mali	184,36	-1,29	12,68	13,91	8,99
Dayanısız tüketim mali	233,25	-0,84	6,14	6,46	10,71
Enerji	325,43	-3,48	-0,36	-5,44	-5,70
Sermaye mali	214,99	-0,98	9,66	8,64	5,41