

## Yurt Dışı Üretici Fiyat Endeksi, Aralık 2015 (20.01.2016)

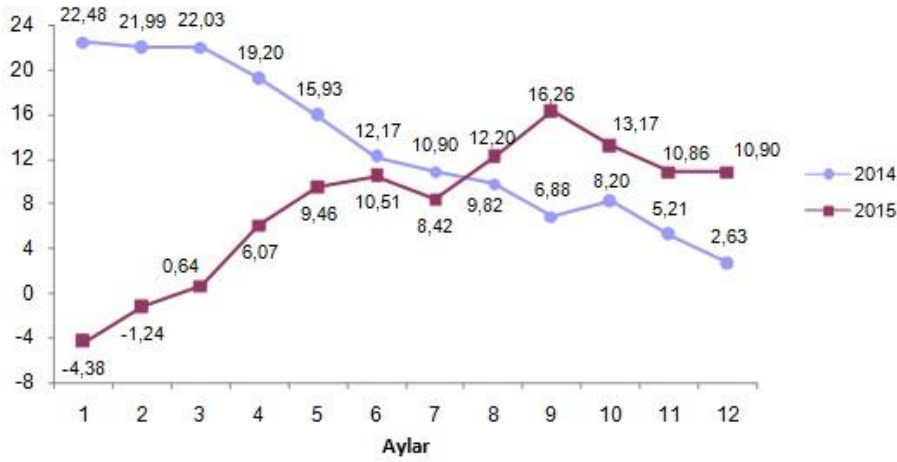
### Yurt dışı üretici fiyat endeksi aylık % 0,36 arttı

Ülke sınırları içinde üretimi yapılarak yurt dışına ihraç edilen malların üretici fiyatlarındaki değişimi ölçen yurt dışı üretici fiyat endeksi (YD-ÜFE), 2015 yılı Aralık ayında bir önceki aya göre %0,36 artış, bir önceki yılın Aralık ayına göre %10,90 artış, bir önceki yılın aynı ayına göre %10,90 artış ve on iki aylık ortalamalara göre %7,68 artış gösterdi.

Sanayinin iki sektörünün bir önceki aya göre değişimleri; madencilik ve taşocakçılığı sektöründe %1,18 artış, imalat sanayi sektöründe ise %0,34 artış olarak gerçekleşti.

### Yurt dışı üretici fiyat endeksi (2010=100), bir önceki yılın aynı ayına göre değişim oranı, 2014-2015

Değişim Oranı (%)



### En yüksek aylık artış tütün ürünlerinde gerçekleşti

Bir önceki aya göre endekslerin en fazla artış gösterdiği alt sektörler; tütün ürünleri (%2,72), içecekler (%1,99), diğer ulaşım araçları (%1,97) alt sektörleridir. Buna karşılık kok ve rafine petrol ürünleri (%-10,90), bilgisayarlar ile elektronik ve optik ürünler (%-7,03), deri ve ilgili ürünler (%-1,86) bir önceki aya göre endekslerin en fazla düşüş gösterdiği alt sektörler oldu.

### Ana sanayi gruplarında en yüksek aylık artış sermaye mallarında gerçekleşti

Ana sanayi grupları sınıflamasına göre 2015 yılı Aralık ayında en yüksek aylık artış sermaye mallarında, en yüksek yıllık artış ise dayanıklı tüketim mallarında gerçekleşti.

### Yurt dışı üretici fiyat endeksi ve değişim oranları (2010=100), Aralık 2015

Sektörler (CPA 2008) ve ana sanayi grupları	Endeks	Aylık değişim (%)	Bir önceki yılın Aralık ayına göre değişim (%)	Bir önceki yılın aynı ayına göre değişim (%)	On iki aylık ortalamalara göre değişim (%)
Yurt dışı ÜFE	156,70	0,36	10,90	10,90	7,68
B- Madencilik ve taşocakçılığı	154,99	1,18	5,43	5,43	5,51
C- İmalat sanayi	156,75	0,34	11,00	11,00	7,73
Ara malı	159,91	0,41	10,43	10,43	10,27
Dayanıklı tüketim malı	141,79	-0,57	13,49	13,49	9,31
Dayanısız tüketim malı	167,32	1,17	12,66	12,66	9,84
Enerji	127,74	-10,90	-12,58	-12,58	-16,03
Sermaye malı	149,85	1,56	13,12	13,12	5,84